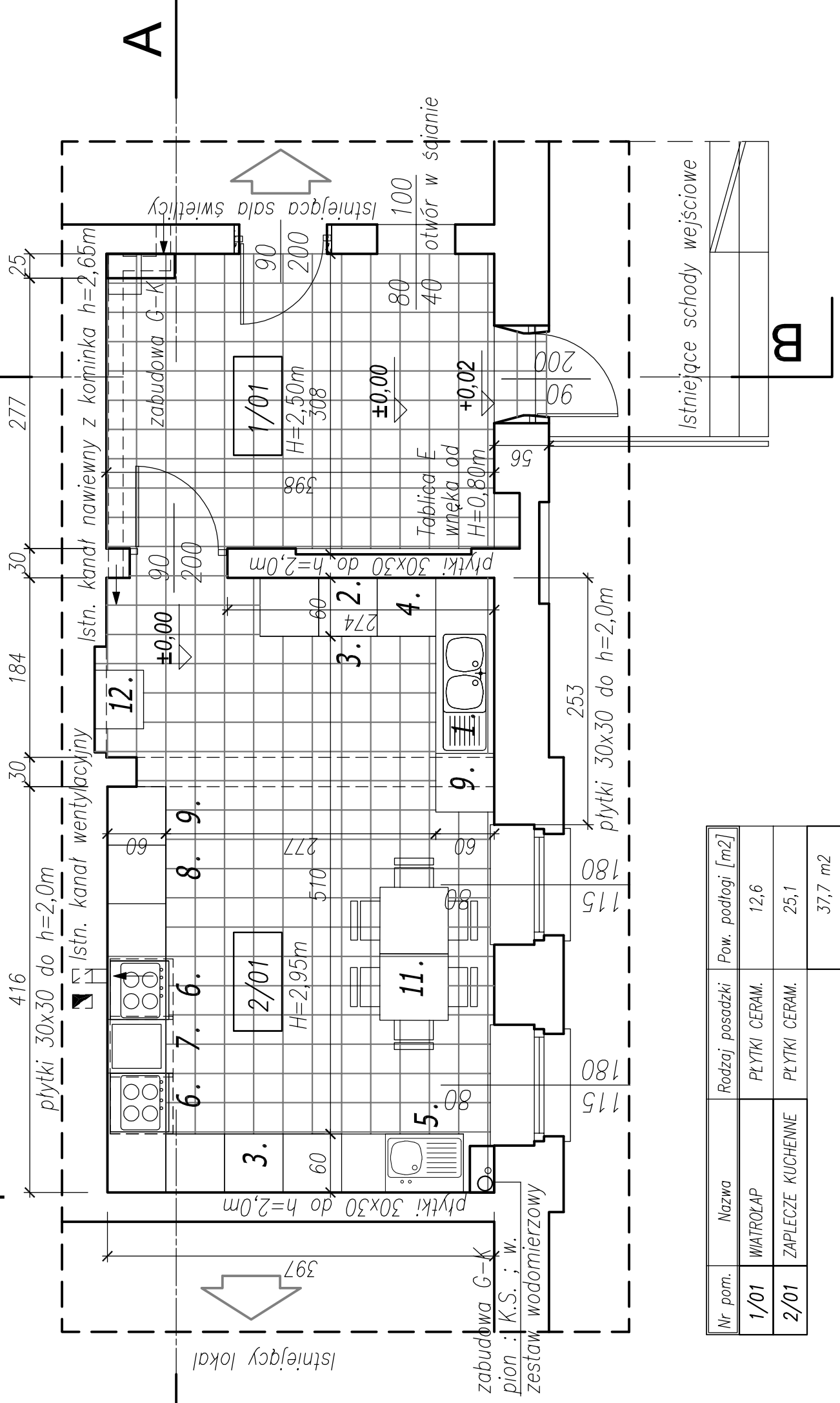


zakres opracowania



ZAPLECZE KUCHENNE WYKAZ URZĄDZEŃ:

1. zlew 2-kom. z ociekacz. z mlynkiem na odpadki
2. zmywarka – elektr. 5kW
3. blat na szafkach
4. kosz na odpadki – hermetyczny
5. zlew 1-kom. z ociekacz.
6. kuchnia na 4 palniki – elektryczna 10kW z okapem kuchennym
7. pateinia elektryczna – elektr. 6kW z okapem kuchennym
8. lodowka
9. chlodziarka
10. szafka ubraniowe
11. stół
12. piecyk elektryczny – ogrzewanie

RZUT FRAGMENTU PARTERU /ZAPLECZE KUCHENNE I WIATROŁAP/ SKALA 1:50

Nr pom.	Nazwa	Rodzaj posadzki	Pow. podłogi [m ²]
1/01	WIATROŁAP	PLYTKI CERAM.	12,6
2/01	ZAPLECZE KUCHENNE	PLYTKI CERAM.	25,1
			37,7 m ²

UWAGI:

1. Wokół umywalk oraz blatów roboczych ułożyć płytki ceramiczne o wym. 30x30cm od poziomu posadzki do wysokości h=2,0m

Zespół projektowy :	Imię i nazwisko :	Nr upr. :	Podpis :	Architektura Wnętrza T. erpłowski <small>e-mail: awt@2.pl ul. S. 9-69 NIP 692-25-00-1 REGON - 020348911 ul. Chocianowska 10 59-140 Chocianów</small>
Projektował :	mgr inż. arch. Janusz Terpiłowski (upr. w specj. architektonicznej bez ograniczeń)	41/08/DOIA		
Opracował :	mgr inż. arch. Janusz Terpiłowski (upr. w specj. architektonicznej bez ograniczeń)	41/08/DOIA		Inwestor : Urząd Miasta i Gminy Chocianów ul. Ratuszowa 10 59-140 Chocianów
Branża :	ARCHITEKTURA	Rysunek :	Obiekt : Budynek świetlicy wiejskiej w miejscowości Ogrodziska Gmina Chocianów	
Skala :	1:50	PARTER - WYKAZ URZĄDZEŃ - UKŁAD POSADZKI ZAPLECZE KUCHENNE I WIATROŁAP		Data : 03.2010 Rys. nr : 3