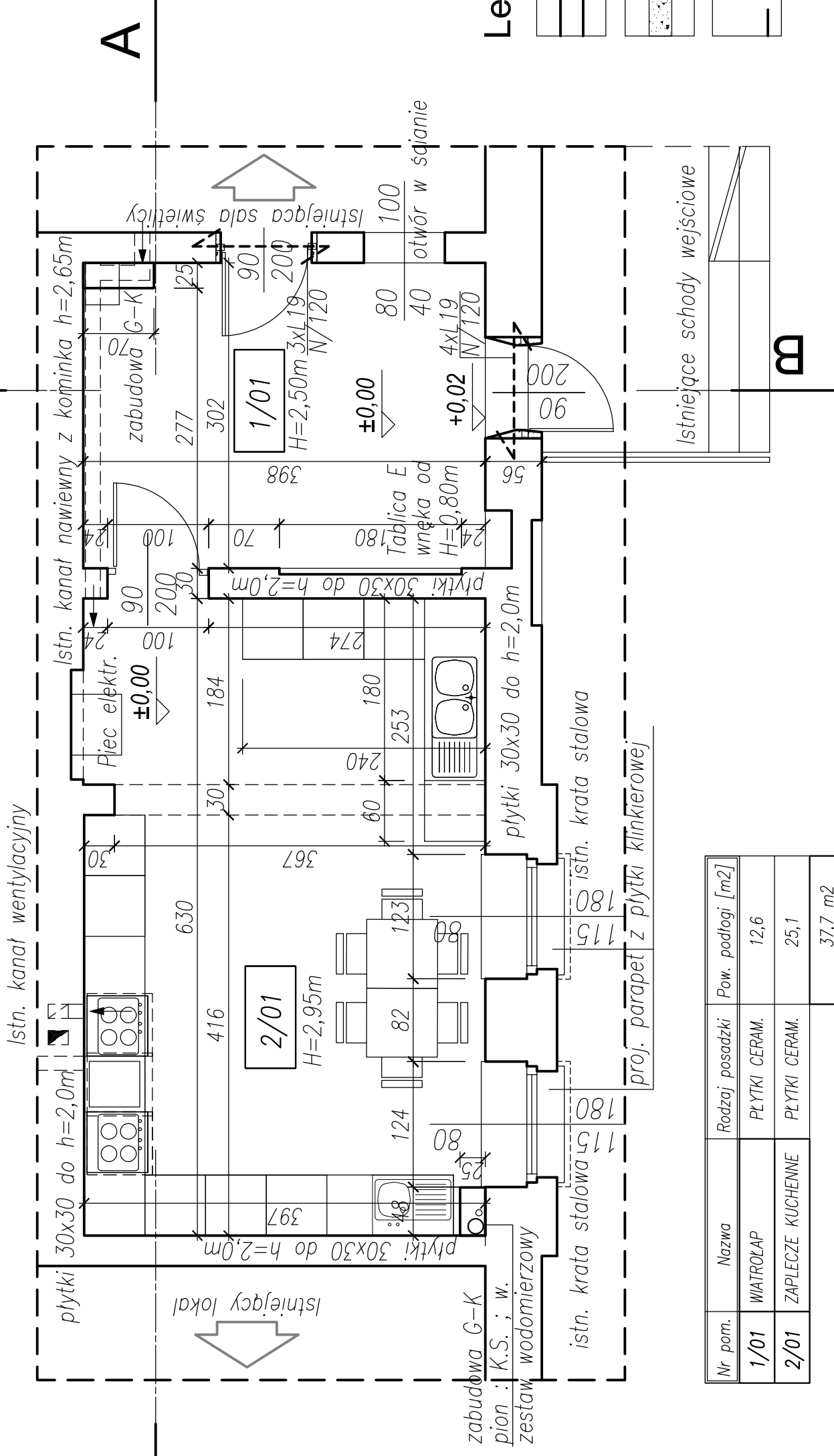
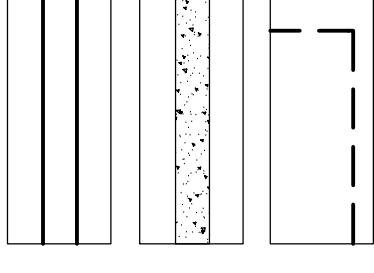


zakres opracowania



Legenda:



RZUT FRAGMENTU PARTERU /ZAPLECZE KUCHENNE I WIATROŁAP/ SKALA 1:50

Nr pom.	Nazwa	Rodzaj posadzki	Pow. podłogi [m ²]
1/01	WIATROŁAP	PLYTKI CERAM.	12,6
2/01	ZAPLECZE KUCHENNE	PLYTKI CERAM.	25,1
			37,7 m ²

UWAGI:

- W pomieszczeniu 1/01 i 2/01 projektuje się sufit obizony z płyt G-K na ruszcie stalowym. Przed montażem stropu należy skuć ist. tynk na trzcinie oraz częściowo deski posufitki w celu oceny stanu technicznego konstrukcji stropu.
- Przed wymianą stolarki należy wykonać pomiary ościeży. Należy zastosować okna z rozszelchzeniami i nawiewnikami.
- Wokół umywalki oraz blatów roboczych ułożyć płytki ceramiczne o wym. 30x30cm od poziomu posadzki do wysokości h=2,0m

Zespół projektowy :	Imię i nazwisko :	Nr upr. :	Podpis :	Architektura Wnętrza T. erpłowsky	e-mail: awu@2.pl NIP 692-225-00-1 REGON - 020348911 ul. Chocianów 10 59-140 Chocianów
Projektował :	mgr inż. arch. Janusz Terpilowski (upr. w specj. architektonicznej bez ograniczeń)	41/08/DOIA			
Opracował :	mgr inż. arch. Janusz Terpilowski (upr. w specj. architektonicznej bez ograniczeń)	41/08/DOIA		Inwestor : Urząd Miasta i Gminy Chocianów ul. Ratuszowa 10 59-140 Chocianów	Obiekt : Budynek świetlicy wiejskiej w miejscowości Ogrodziska Gmina Chocianów
Branda :	ARCHITEKTURA	Rysunek :		PARTER - REMONT POMIESZCZEŃ ZAPLECZE KUCHENNE I WIATROŁAP	
Skala :	1:50	Data :		03.2010	Stadium : P.B.
		Rys. nr. :			1