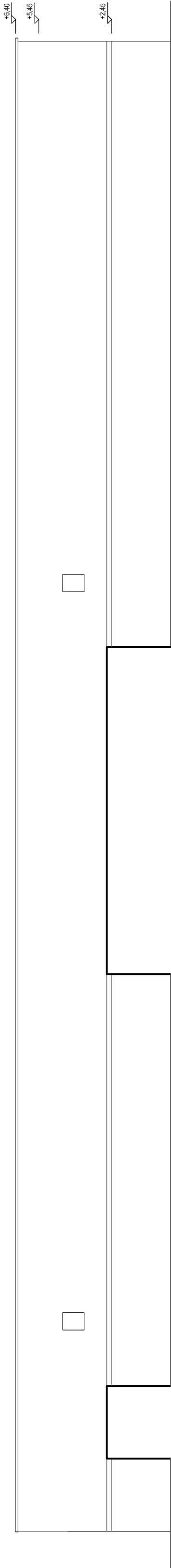
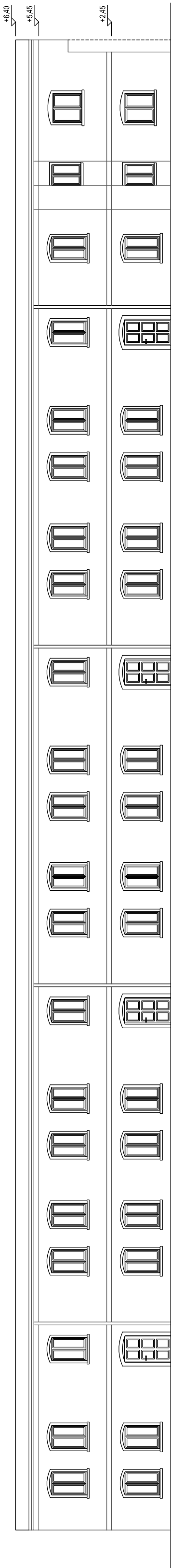


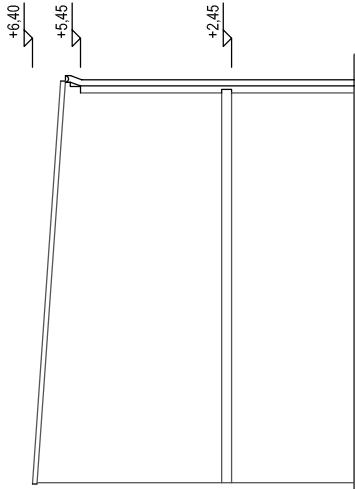
ORIENTACJA



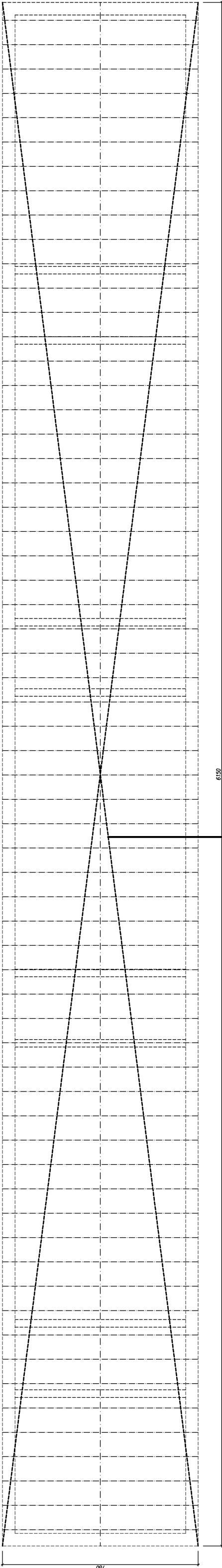
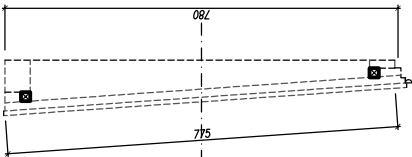
E2 ELEVACJA TYŁNA
SKALA 1:150



E1 ELEVACJA FRONTOWA
SKALA 1:150



E4 ELEVACJA BOCZNA
SKALA 1:150



Stropodach drewniany (belkowy)

rozpiętość 61,5x7,8 [m]
- sprawdź san. techniczny po rozbiórce deskowania
(pokrycie papowe)

- RZUT ISTNIEJĄCEJ WIEŻBY DACHOWEJ
SKALA 1:150
UNWAGI:
1. Rozmiar wymiaru należy każdorazowo sprawdzać na budowie.
2. Rozmiar wymiaru należy każdorazowo sprawdzać na budowie.
3. W przypadku stwierdzenia złego stanu technicznego elementów konstrukcyjnych wieży dachowej na etapie wykonywania robót (rozbiórki pokrycia, zapowietr) należy skontaktować się z projektantem - dokonać opinii technicznej i zlecić wykonanie wymaganej dokumentacji branży konstrukcyjnej.

Zespół projektowy :	Imię i nazwisko :	Nr upr. :	Podpis :	A rchitektura W nętrza T erpiłowski	kom.: 0 661-241-180 e-mail: awa@ocz.pn REGON: 1420234591 NIP: 525-241-180 A/CAD: InHACAD Profesjonal 2008 Pl. NIP: 525-241-180
Opracował :	41/08/DOIA			Investor :	Obiekt :
mgr inż. arch. Janusz Terpiłowski (upr. w specj. architektonicznej bez ograniczeń)				Gmina Chocianów ul. Ratuszowa 10 59-140 Chocianów dz. nr 199/15	Budynek Mieszkalny Wielobrodziny ul. Zaleski Fabryczny 3 59-140 Chocianów dz. nr 199/15
Branża :	Rysunek :	Delta :	Stadium :		
ARCHITEKTURA	INWENTARYZACJA	1.2010	INWENT.		
Skala :	1:150	ELEWACJE - WIEŻBA DACHOWA		Rys. nr : A-2	