

ZESTAWIENIE POWIERZCHNI	
Powierzchnia zabudowy	116,98 m ²
Powierzchnia użytkowa MIESZKANIE M1	19,78 m ²
Powierzchnia użytkowa MIESZKANIE M2	23,96 m ²
Powierzchnia użytkowa razem	87,48 m ²

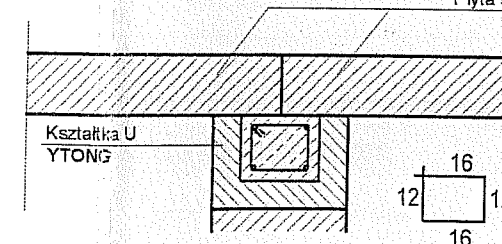
SPIS POMIESZCZEŃ	
MIESZKANIE M1 [jednoosobowe]	
M1/1 pokój z aneksem kuchennym	12,82 m ²
M1/2 łazienka	3,25 m ²
M1/3 pomieszczenie gospodarcze	2,32 m ²
M1/4 przedśionek	1,39 m ²
RAZEM	19,78 m ²

MIESZKANIE M2 [dwuosobowe]	
M2/1 pokój z aneksem kuchennym	16,78 m ²
M2/2 łazienka	3,55 m ²
M2/3 pomieszczenie gospodarcze	2,54 m ²
M2/4 przedśionek	1,09 m ²
RAZEM	23,96 m ²

Zatwierdzam projekt budowlany
i udzielam pozwolenia na budowę
decyzja nr 201.2012
z dnia 09.05.2012r.

z up. S. T. A. P. O. S. T. Y

Płyta stropowa YTONG
mgr Wiesława Bożczak
NACZELNIK
Wydziału Administracji Budowlanej



SZCZEGÓŁ E

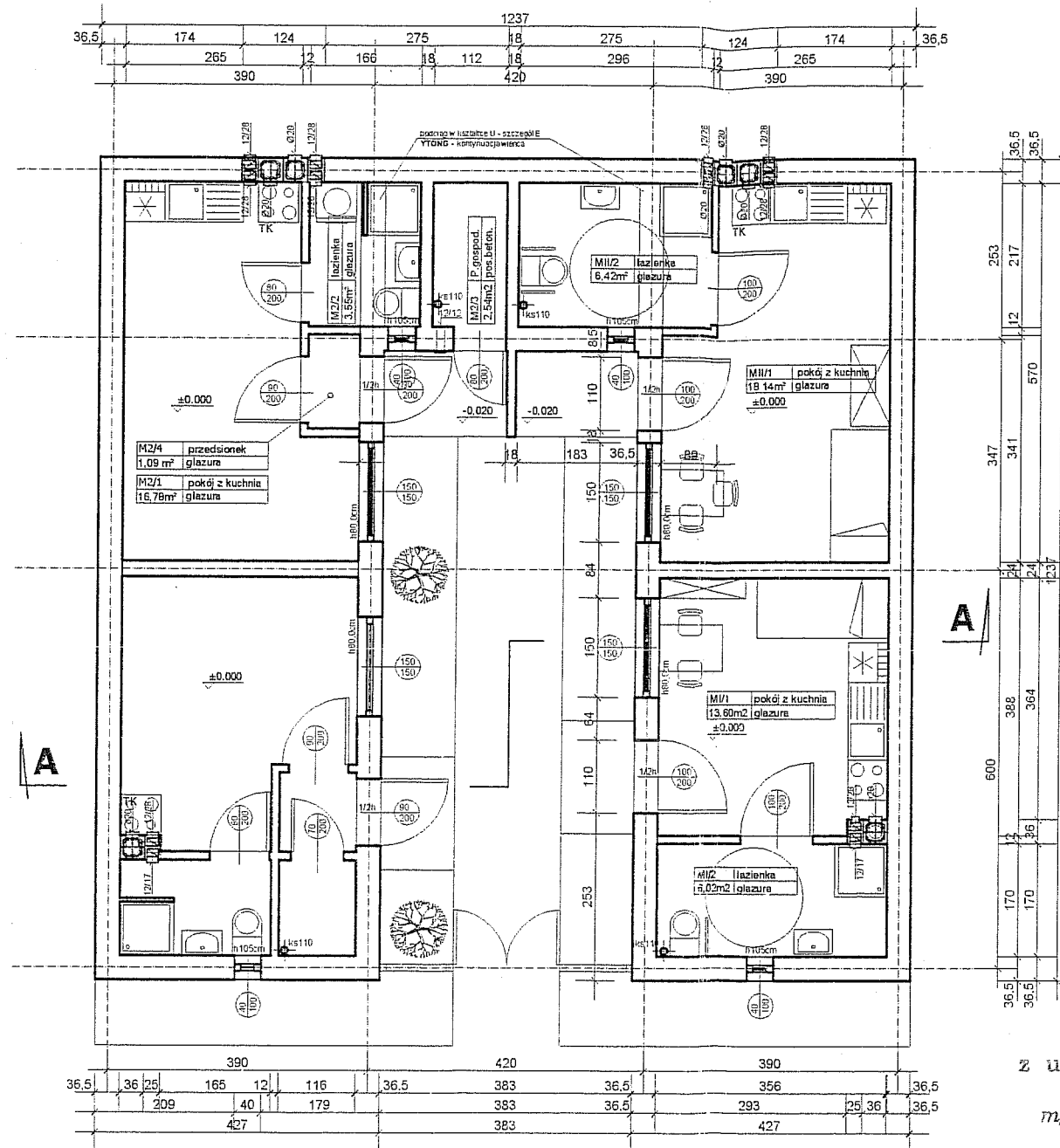
Katarzyna Wojciechowska
mgr inż. architekt
UPRAWNIONY PROJEKTANT
W SPECJALNOŚCI ARCHITEKTONICZNEJ
NR UPR. 40/90/LW

REGIONALNE CENTRUM INWESTYCJI I ROZWOJU

DZIAŁ PROJEKTÓW BUDOWLANYCH
51-618 Wrocław, ul. Wystawowa 1/146, tel. 071/3483703

BUDYNEK Z MIESZKANAMI SOCJALNYMI

Investor:	Gmina Chocibów, ul. Polna 10	
Lokalizacja:	ul. nr 277/35; 59-140 Chocibów	
Rzut parteru - M1/M2	skala 1:100	2009
projektant: mgr inż. arch. Jan Żuczkowski upr. proj. 120/90/UW	<i>[Signature]</i>	
opracowanie: mgr inż. arch. Agnieszka Bernas	<i>[Signature]</i>	
sprawdził: mgr inż. arch. Maciej Woś upr. proj. 103/92/UW	<i>[Signature]</i>	
adaptacja: mgr inż. arch. K. Wojciechowska	podpis:	data: 04.10.12
		NR 2.



ZESTAWIENIE POWIERZCHNI		
Powierzchnia zabudowy		116,98 m ²
Powierzchnia użytkowa MIESZKANIE M1		19,78 m ²
Powierzchnia użytkowa MIESZKANIE M2		23,96 m ²
Powierzchnia użytkowa MIESZKANIE MI		19,62 m ²
Powierzchnia użytkowa MIESZKANIE MII		24,56 m ²
Powierzchnia użytkowa razem		87,92 m ²
SPIS POMIESZCZEŃ		
MIESZKANIE M1 [jednoosobowe]		
M1/1	pokój z aneksem kuchennym	12,82 m ²
M1/2	łazienka	3,25 m ²
M1/3	pomieszczenie gospodarcze	2,32 m ²
M1/4	przedsiónek	1,39 m ²
RAZEM		19,78 m ²
MIESZKANIE M2 [dwuosobowe]		
M2/1	pokój z aneksem kuchennym	16,78 m ²
M2/2	łazienka	3,55 m ²
M2/3	pomieszczenie gospodarcze	2,54 m ²
M2/4	przedsiónek	1,09 m ²
RAZEM		23,96 m ²
MIESZKANIE MI [osoba niepełnosprawna]		
MI/1	pokój z aneksem kuchennym	13,60 m ²
MI/2	łazienka	6,02 m ²
RAZEM		19,62 m ²
MIESZKANIE MII [osoba niepełnosprawna]		
1/1	pokój z aneksem kuchennym	18,14 m ²
1/2	łazienka	6,42 m ²
RAZEM		24,56 m ²

Zatwierdzam projekt budowlany
i udzielam pozwolenia na budowę
decyzja nr
z dnia
mgr Wiesław Roszczak
NACZELNIK
Wydziału Administracji Budowlanej

z up. STAROSTY
mgr Wiesław Roszczak
NACZELNIK
Wydziału Administracji Budowlanej

Katarzyna Wojciechowska
mgr inż. architekt
UPRAWNIENIA PROJEKTANTA
W OBLASIE ARCHITEKTURY I INŻYNIERSTWA

REGIONALNE CENTRUM INWESTYCJI I ROZWOJU
DZIAŁ PROJEKTÓW BUDOWLANYCH
51-618 Wrocław, ul. Wystawowa 1/146, tel. 071/3483703

BUDYNEK Z MIESZKANIAMI SOCJALNYMI

inwestor: *gmina Chocimierz, ul. Roturska 10*

lokalizacja: *012 nr 277/35, 59-140 Chocimierz*

Rzut parteru M1/mi2
osoba niepełnosprawna skala 1:100 2009

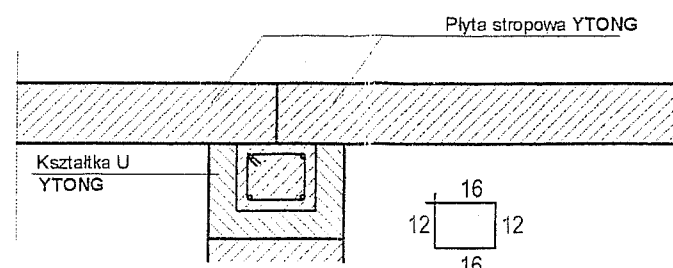
projektant: mgr inż. arch. Jan Zuczkowski
upr. proj. 120/90/UW

opracowanie: mgr inż. arch. Agnieszka Bernaś

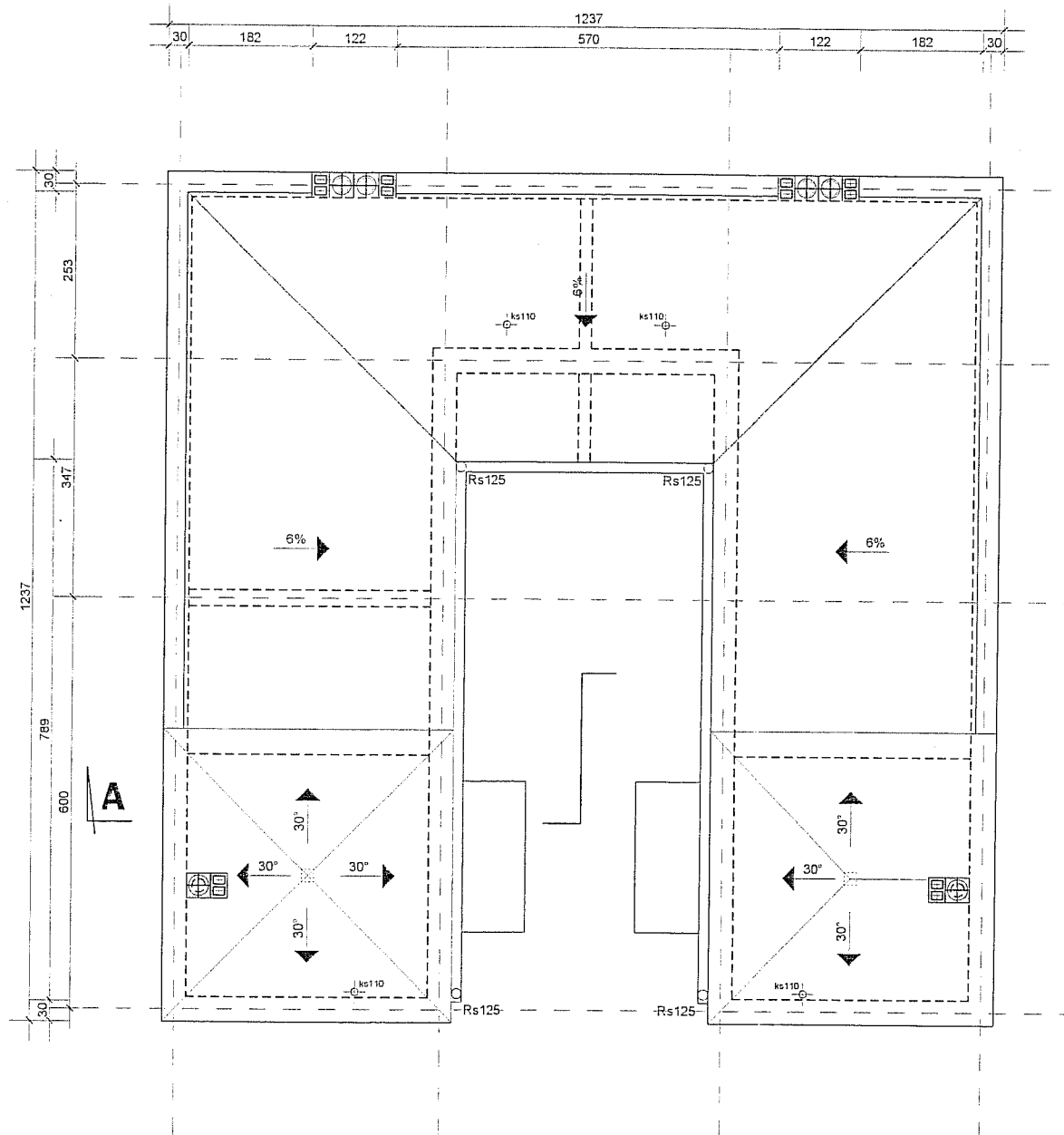
sprawdził: mgr inż. arch. Maciej Woś
upr. proj. 103/92/UW

adaptacja: *mgr inż. arch. K. Wojciechowska*

podpis: *[Signature]* data: *04.02.2012* NR: *3*



SZCZEGÓŁ E



Katarzyna Wojciechowska
mgr inż. architekt
UPRAWNIENY PROJEKTANT
W SPECJALNOŚCI ARCHITEKTONICZNEJ
NR UPR. 40/90/LW

REGIONALNE CENTRUM INWESTYCJI I ROZWOJU
DZIAŁ PROJEKTÓW BUDOWLANYCH
51-618 Wrocław, ul. Wystawowa 1/146, tel. 071/3483703

BUDYNEK Z MIESZKANAMI SOCJALNYMI

inwestor: gmina Chodzież, ul. Polna 10

lokalizacja: DZ nr 277/35; 59-140 Chodzież

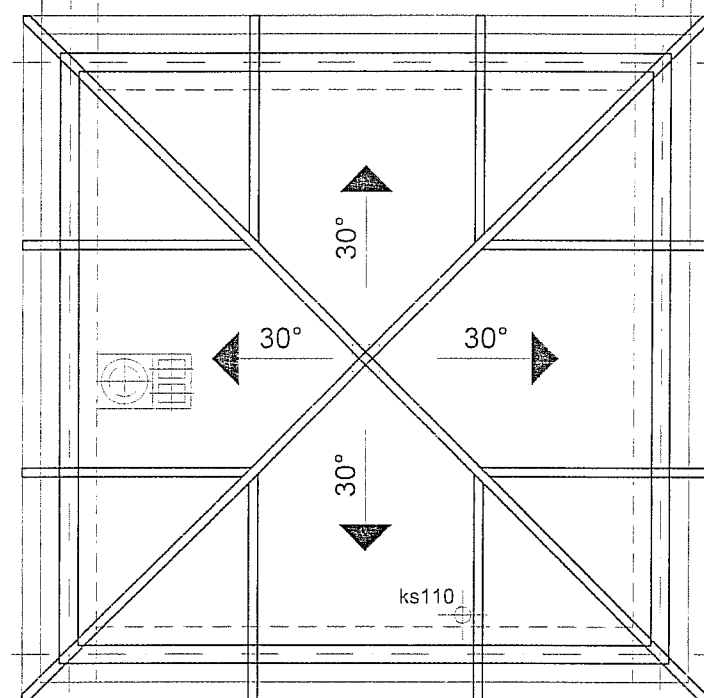
Rzut dachu [M1/M2] skala 1:100 2009

projektant: mgr inż. arch. Jan Zuczkowski
upr. proj. 120/90/UW

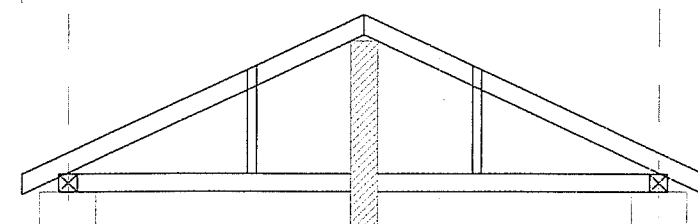
opracowanie: mgr inż. arch. Agnieszka Bernas

sprawił: mgr inż. arch. Maciej Woś
upr. proj. 103/92/UW

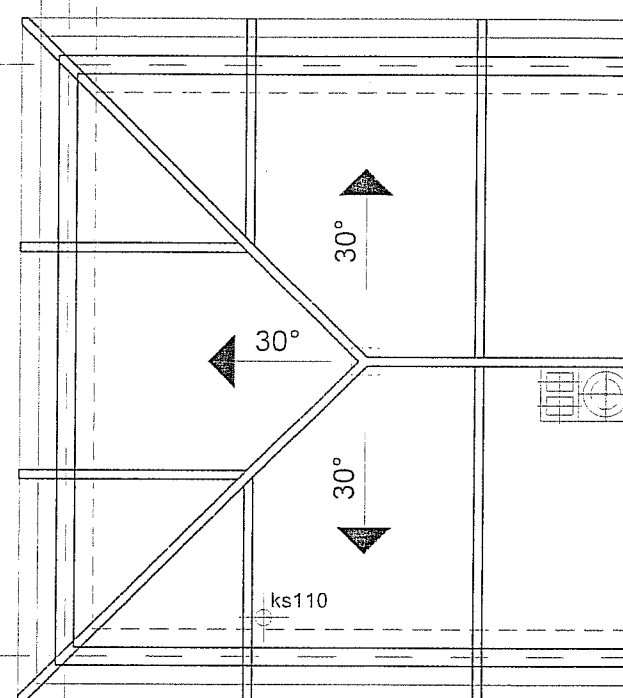
adaptacja: mgr inż. arch. K. Rogulski
data: 04.2012 NR 6



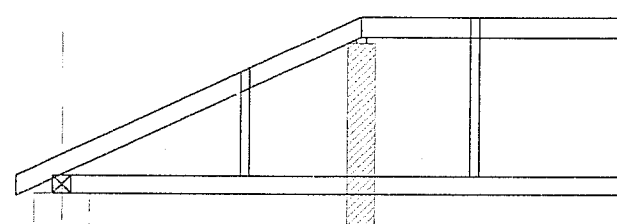
148 6 144 6 148
451



390



148 144 6 99



KROKIEWE - 12 x 6
MURŁATY - 12 x 12

Katarzyna Wojciechowska
mgr inż. architekt
UPRAWNIENY PROJEKTANT
W SPECJALNOŚCI ARCHITEKTONICZNEJ
NR UPN. 40/00/LW

REGIONALNE CENTRUM INWESTYCJI I ROZWOJU

DZIAŁ PROJEKTÓW BUDOWLANYCH
51-618 Wrocław, ul. Wystawowa 1/146, tel. 071/3483703

BUDYNEK Z MIESZKANAMI SOCJALNYMI

inwestor: *Gmina Chocimierz, ul. Ratuszowa 10*

lokalizacja: *012 nr. 277/35 i 59-140 Chocimierz*

Daszki - więźba skala 1:50 2009

projektant: mgr inż. arch. Jan Żuczkowski
upr. proj. 120/90/UW

opracowanie: mgr inż. arch. Agnieszka Bernas

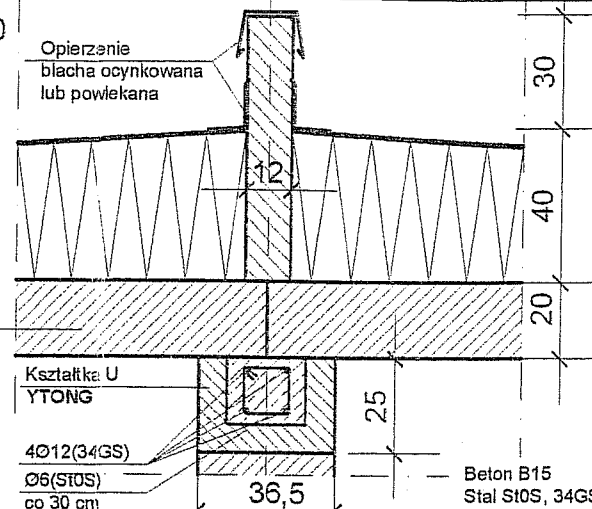
sprawdził: mgr inż. arch. Maciej Woś
upr. proj. 103/92/UW

adaptacja: *mgr inż. arch. K. Wojciechowska*
podpis: *[Signature]* data: *04.10.12* NR *8*

SZCZEGÓŁ C skala 1:20

gont papowy	1.00cm
plyta OSB	1.50cm
krokwie	12.00cm
przestrzeń wentylowana	
folia paroprzepuszczalna	
styropian	15.00cm
strop plyta YTONG	20.00cm

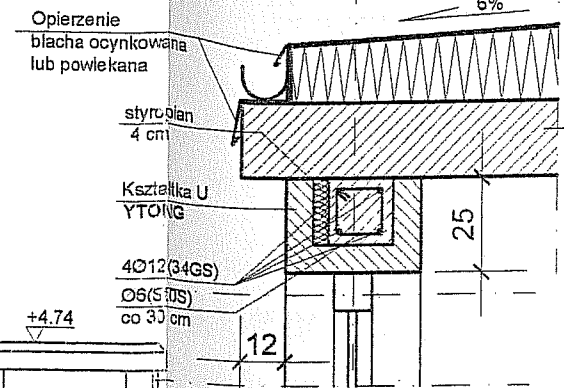
Płyta stropowa YTONG
dl. 420 cm, gr. 20 cm



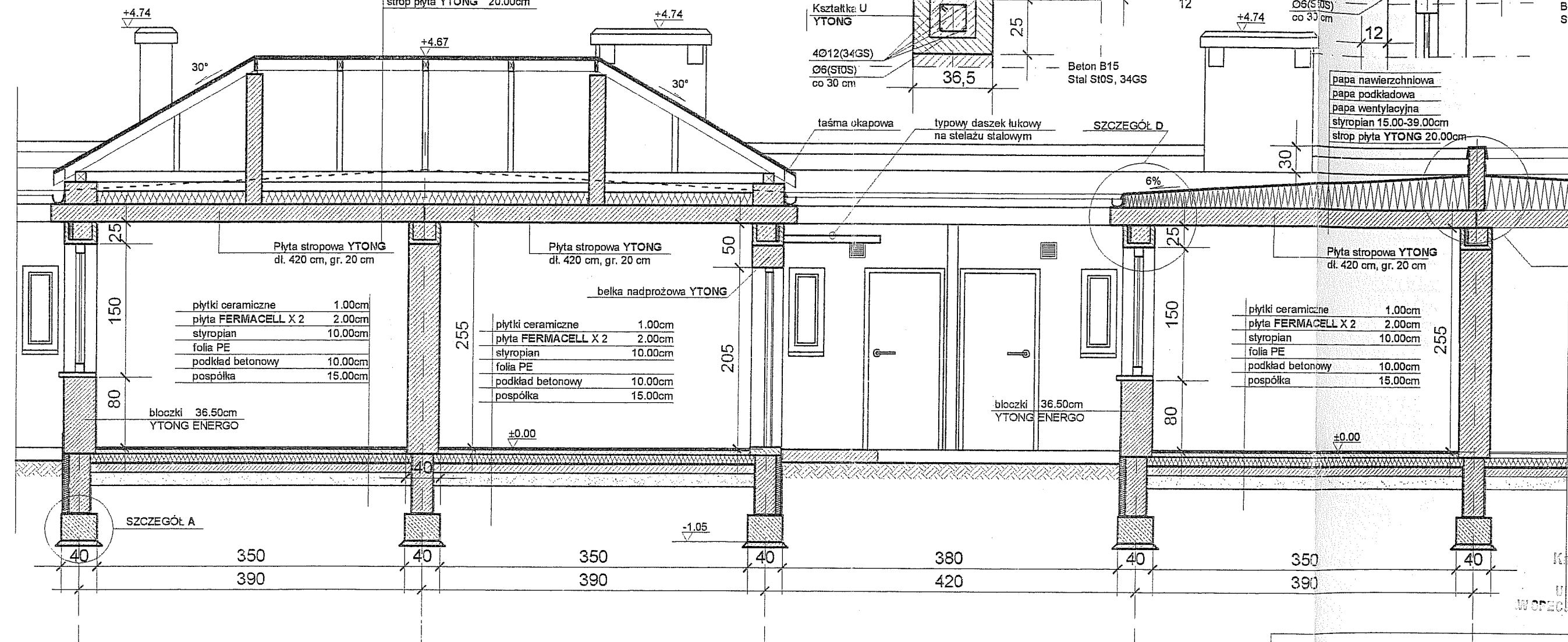
SZCZEGÓŁ D skala 1:20

STAROSTWO POWIATOWE
w Polkowicach
ul. Górna 2
59-100 POLKOWICE
(O)

Płyta stropowa YTONG
dl. 420 cm, gr. 20 cm



papa nawierzchniowa
papa podkładowa
papa wentylacyjna
styropian 15.00-39.00cm
strop plyta YTONG 20.00cm



plytki ceramiczne	1.00cm
plyta FERMACELL X 2	2.00cm
styropian	10.00cm
folia PE	
podkład betonowy	10.00cm
pospółka	15.00cm

błoczki 36.50cm
YTONG ENERGO

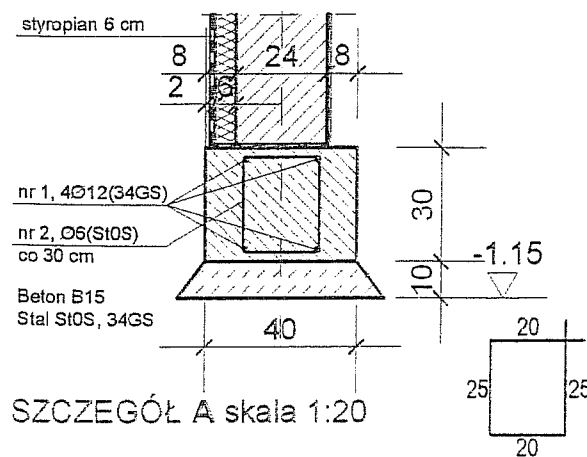
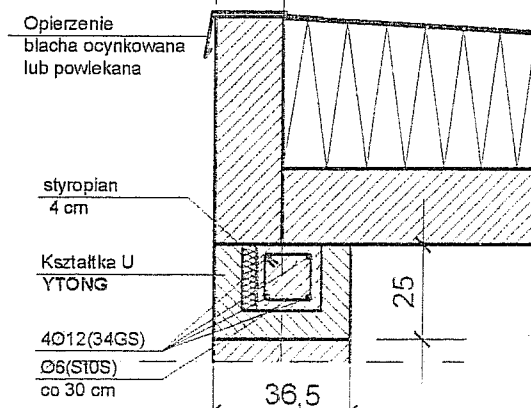
plytki ceramiczne	1.00cm
plyta FERMACELL X 2	2.00cm
styropian	10.00cm
folia PE	
podkład betonowy	10.00cm
pospółka	15.00cm

błoczki 36.50cm
YTONG ENERGO

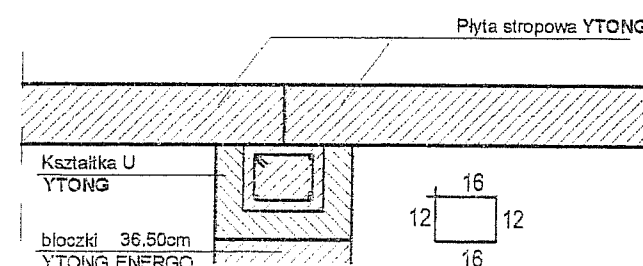
plytki ceramiczne	1.00cm
plyta FERMACELL X 2	2.00cm
styropian	10.00cm
folia PE	
podkład betonowy	10.00cm
pospółka	15.00cm

SZCZEGÓŁ B skala 1:20

Beton B15
Stal St0S, 34GS



SZCZEGÓŁ A skala 1:20



SZCZEGÓŁ E

Beton B15
Stal St0S, 34GS

REGIONALNE CENTRUM INWESTYCJI I ROZWOJU

DZIAŁ PROJEKTÓW BUDOWLANYCH
51-618 Wrocław, ul. Wystawowa 1/146, tel. 071/3483703

BUDYNEK Z MIESZKANAMI SOCJALNYMI

inwestor: *Gmina Chocimierz ul. Rolnicza 10*
lokalizacja: *01x nr. 277/35; 59-140 Chocimierz*

Przekrój A-A, detale skala 1:50

projektant: mgr inż. arch. Jan Żuczkowski
upr. proj. 120/90/UW

opracowanie: mgr inż. arch. Agnieszka Bemaś

sprawdził: mgr inż. arch. Maciej Woś
upr. proj. 103/92/UW

adaptacja: *mgr inż. arch. K. Wojciechowska*

podpis:

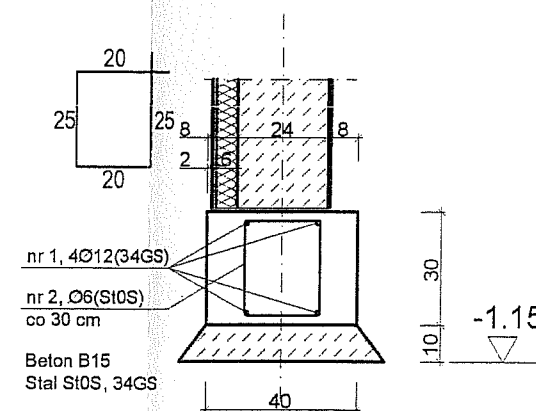
data:

NR

04.01.2012

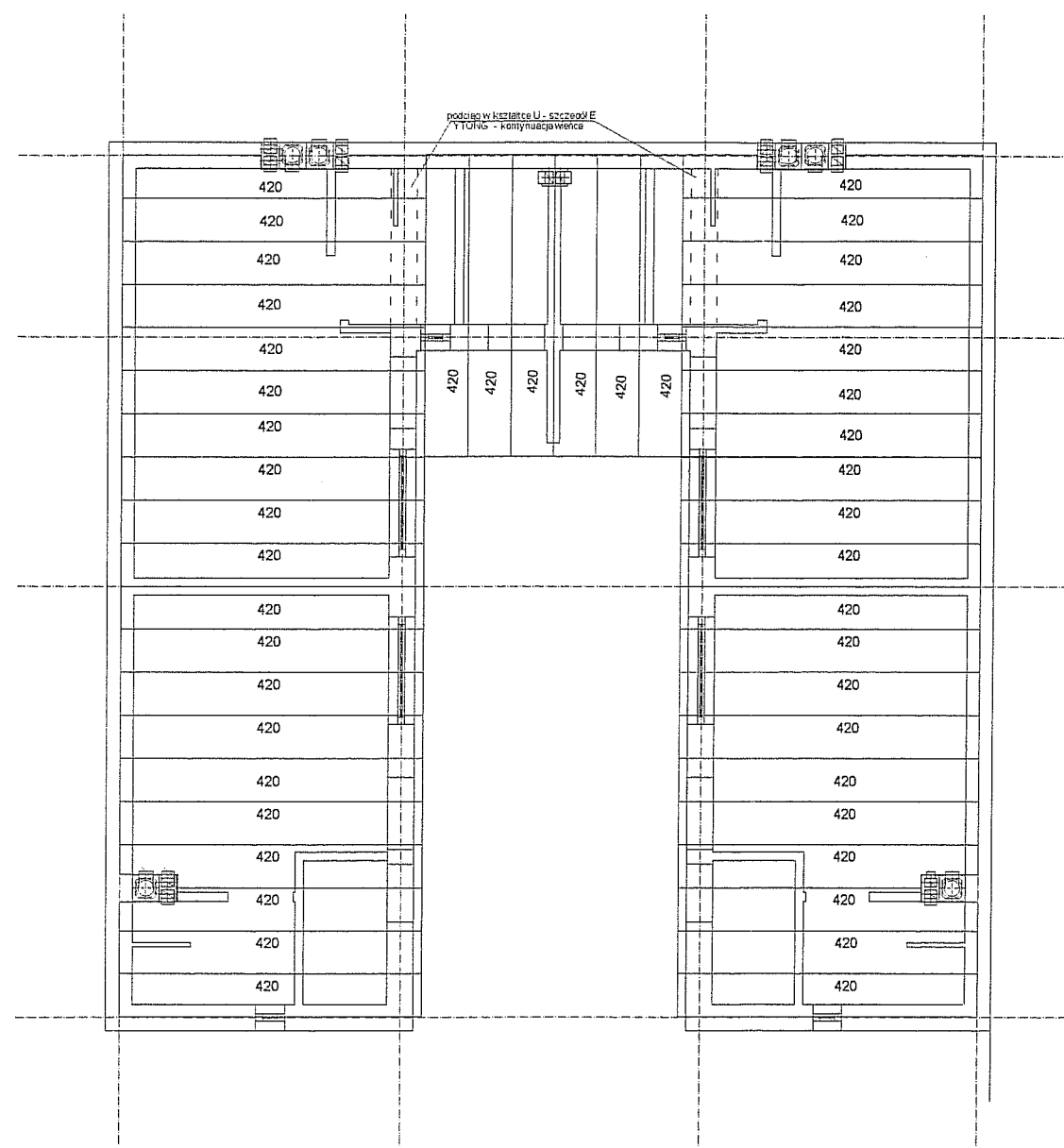
9

Katarzyna Wojciechowska
dyrekt. architekt.
UPR/ONICJY PREZIDENTA
W SPECJALNOŚCI PRACOWNICZYM
NR UPR. 40/99/AM



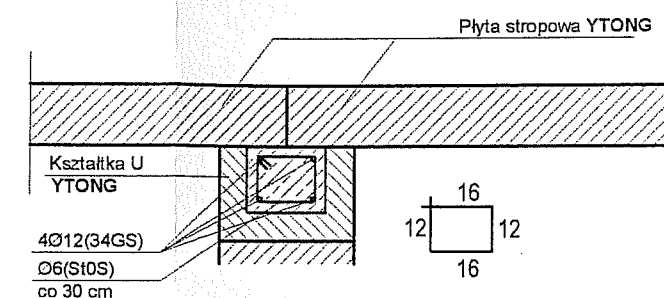
SZCZEGÓŁ skala 1:20

REGIONALNE CENTRUM INWESTYCJI I ROZWOJU			
DZIAŁ PROJEKTÓW BUDOWLANYCH 51-618 Wrocław, ul. Wystawowa 1/146, tel. 071/3483703			
BUDYNEK Z MIESZKANIAMI SOCJALNYMI			
inwestor: <i>Gmina Chodzież, ul. Dąbrowska</i>			
lokalizacja: <i>ul. nr. 277/35; 59-140 Chodzież</i>			
Fundamenty [M1/lw.2]	skala 1:100	2009	
projektant: mgr inż. arch. Jan Zuczkowski upr. proj. 120/90/UW			
konstrukcja: mgr inż. Andrzej Putra upr. proj. 154/86/DUW			
sprawdził: mgr inż. Adam Skromow upr. proj. 198/00/DUW			
adaptacja: <i>mgr inż. arch. K. Wojciechowska</i>	podpis:	data: <i>04.2012</i>	NR 10



UWAGI

1. WSZYSTKIE PŁYTY 420 x 60 x 20
2. WYCIECIA NA KOMINY WG OBMIARÓW NA BUDOWIE



SZCZEGÓŁ E

Katarzyna Wojciechowska
mgr inż. architekt
UPRAWNIENY PROJEKTANT
W SPECJALNOŚCI ARCHITEKTONICZNEJ
NR UPN. 40/90/LW

REGIONALNE CENTRUM INWESTYCJI I ROZWOJU

DZIAŁ PROJEKTÓW BUDOWLANYCH
51-618 Wrocław, ul. Wystawowa 1/146, tel. 071/3483703

BUDYNEK Z MIESZKANIAMI SOCJALNYMI

inwestor: *Gmina Chociów, M. Raduska*

lokalizacja: *ul. nr 237/35; 59-140 Chociów*

Płyty stropowe YTONG skala 1:100 2009

projektant: mgr inż. arch. Jan Zuczkowski
upr. proj. 120/90/UW

opracowanie: mgr inż. arch. Agnieszka Bernaś

sprawdził: mgr inż. arch. Maciej Woś
upr. proj. 103/92/UW

adaptacja: *mgr inż. arch. K. Wojciechowska*
data: *04.2.2012* NR *14.*