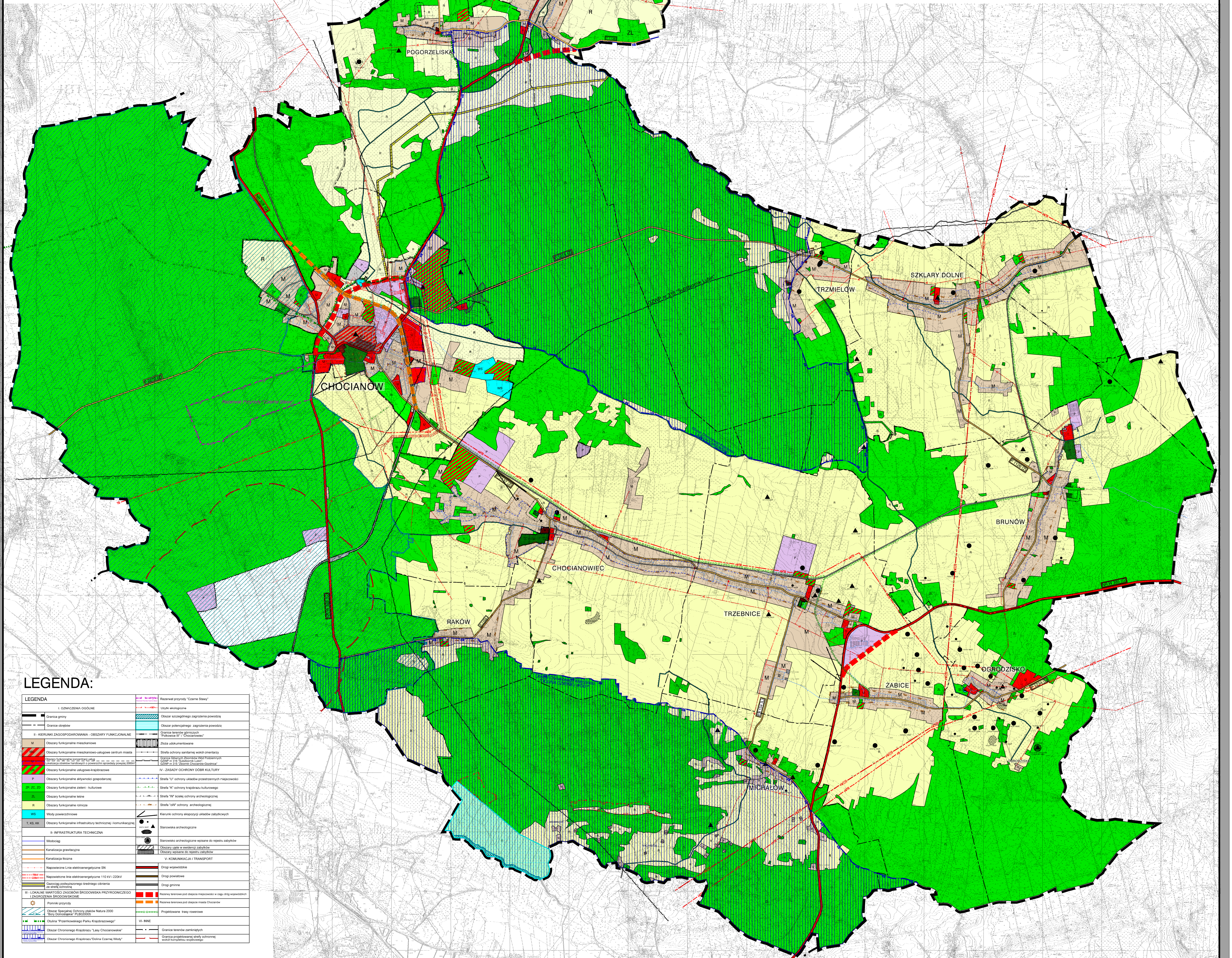
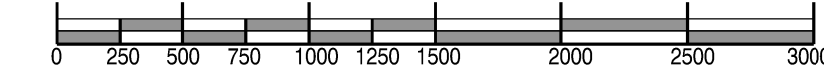
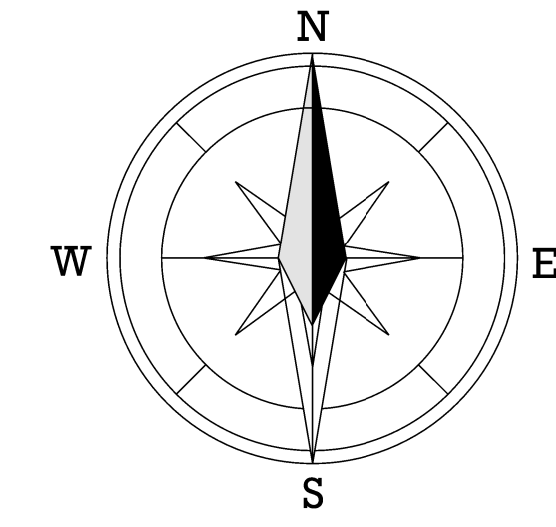
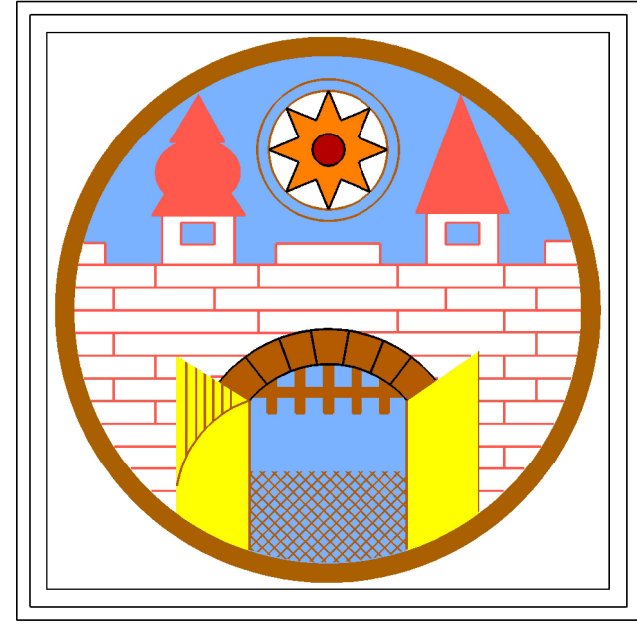


STUDIUM UWARUNKOWAŃ I KIERUNKÓW ZAGOSPODAROWANIA PRZESTRZENNEGO GMINY CHOCIANÓW



LEGENDA:

I. OZNACZENIA OSOBNIE		II. KIERUNKI ZAGOSPODAROWANIA - OBCZASY FUNKCYJNALNE	
	Granicz gminy		Obszary funkcjonalne mieszkaniowe
	Granicz osiedle		Obszary funkcjonalne mieszkaniowe z obszarami centrum osiedla
	Obszary administracyjno-terytorialne		Obszary funkcjonalne mieszkaniowe z obszarami centrum osiedla i obszarami usług publicznych
	Obszary funkcjonalne rolniczo-gospodarskie		Obszary funkcjonalne mieszkaniowe z obszarami centrum osiedla i obszarami kultury
	Obszary funkcjonalne rolniczo-gospodarskie z obszarami centrum osiedla		Obszary funkcjonalne mieszkaniowe z obszarami centrum osiedla i obszarami rekreacji
	Obszary funkcjonalne rolniczo-gospodarskie z obszarami centrum osiedla i obszarami rekreacji		Obszary funkcjonalne mieszkaniowe z obszarami centrum osiedla i obszarami archeologicznymi
	Obszary funkcjonalne rolniczo-gospodarskie z obszarami centrum osiedla, obszarami rekreacji i archeologicznymi		Obszary funkcjonalne mieszkaniowe z obszarami centrum osiedla, archeologicznymi i stanowiskami archeologicznymi
	Obszary funkcjonalne rolniczo-gospodarskie z obszarami centrum osiedla, obszarami rekreacji, archeologicznymi i stanowiskami archeologicznymi		Obszary funkcjonalne mieszkaniowe z obszarami centrum osiedla, stanowiskami archeologicznymi i stanowiskami archeologicznymi
	Obszary funkcjonalne rolniczo-gospodarskie z obszarami centrum osiedla, obszarami rekreacji, archeologicznymi, stanowiskami archeologicznymi i stanowiskami archeologicznymi		Obszary funkcjonalne mieszkaniowe z obszarami centrum osiedla, stanowiskami archeologicznymi, stanowiskami archeologicznymi i stanowiskami archeologicznymi
	Obszary funkcjonalne rolniczo-gospodarskie z obszarami centrum osiedla, obszarami rekreacji, archeologicznymi, stanowiskami archeologicznymi, stanowiskami archeologicznymi i stanowiskami archeologicznymi		Obszary funkcjonalne mieszkaniowe z obszarami centrum osiedla, stanowiskami archeologicznymi, stanowiskami archeologicznymi, stanowiskami archeologicznymi i stanowiskami archeologicznymi
	Obszary funkcjonalne rolniczo-gospodarskie z obszarami centrum osiedla, obszarami rekreacji, archeologicznymi, stanowiskami archeologicznymi, stanowiskami archeologicznymi, stanowiskami archeologicznymi i stanowiskami archeologicznymi		Obszary funkcjonalne mieszkaniowe z obszarami centrum osiedla, stanowiskami archeologicznymi, stanowiskami archeologicznymi, stanowiskami archeologicznymi, stanowiskami archeologicznymi i stanowiskami archeologicznymi
	Obszary funkcjonalne rolniczo-gospodarskie z obszarami centrum osiedla, obszarami rekreacji, archeologicznymi, stanowiskami archeologicznymi, stanowiskami archeologicznymi, stanowiskami archeologicznymi, stanowiskami archeologicznymi i stanowiskami archeologicznymi		Obszary funkcjonalne mieszkaniowe z obszarami centrum osiedla, stanowiskami archeologicznymi, stanowiskami archeologicznymi, stanowiskami archeologicznymi, stanowiskami archeologicznymi, stanowiskami archeologicznymi i stanowiskami archeologicznymi
	Obszary funkcjonalne rolniczo-gospodarskie z obszarami centrum osiedla, obszarami rekreacji, archeologicznymi, stanowiskami archeologicznymi, stanowiskami archeologicznymi, stanowiskami archeologicznymi, stanowiskami archeologicznymi, stanowiskami archeologicznymi i stanowiskami archeologicznymi		Obszary funkcjonalne mieszkaniowe z obszarami centrum osiedla, stanowiskami archeologicznymi, stanowiskami archeologicznymi, stanowiskami archeologicznymi, stanowiskami archeologicznymi, stanowiskami archeologicznymi, stanowiskami archeologicznymi i stanowiskami archeologicznymi
	Obszary funkcjonalne rolniczo-gospodarskie z obszarami centrum osiedla, obszarami rekreacji, archeologicznymi, stanowiskami archeologicznymi, stanowiskami archeologicznymi, stanowiskami archeologicznymi, stanowiskami archeologicznymi, stanowiskami archeologicznymi i stanowiskami archeologicznymi		Obszary funkcjonalne mieszkaniowe z obszarami centrum osiedla, stanowiskami archeologicznymi, stanowiskami archeologicznymi, stanowiskami archeologicznymi, stanowiskami archeologicznymi, stanowiskami archeologicznymi, stanowiskami archeologicznymi i stanowiskami archeologicznymi

RYSunek
STUDIUM
SKALA 1:20000

Temat: **STUDIUM UWARUNKOWAŃ I KIERUNKÓW ZAGOSPODAROWANIA PRZESTRZENNEGO GMINY CHOCIANÓW**

Główny projektant:
mgr inż. arch. Mirosław Dziurawski
Zespół projektowy:
mgr inż. Katarzyna Lipińska
mgr inż. Anna Anielska
mgr inż. Marcin Włodarski
mgr inż. Ewa Skowrońska - inżynier architekt techniczny

Wrocławskie
Biuro
Urbanistyki
50-128 Wrocław
ul. Św. Mikołaja 10/17

U WROCLAWSKIE
BIURO
URBANISTYKI