


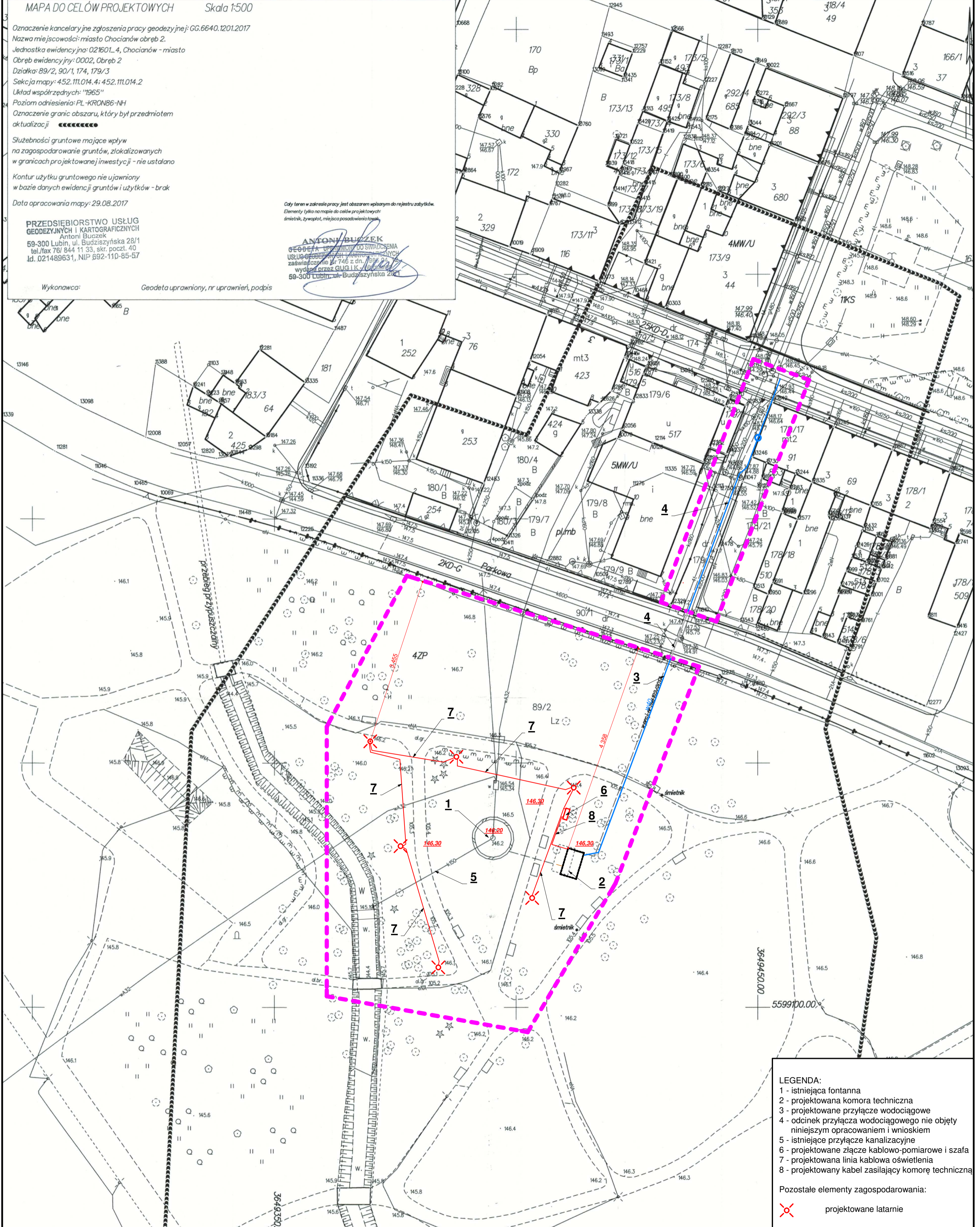
MAPA DO CELÓW PROJEKTOWYCH Skala 1:500

Oznaczenie kancelaryjne zgłoszenia pracy geodezyjnej: GG.6640.1201.2017
Nazwa miejscowości: miasto Chocianów - miasto
Jednostka ewidencyjna: 021601.4, Chocianów - miasto
Obręb ewidencyjny: 0002, Obręb 2
Działka: 89/2, 90/1, 174, 179/3
Seksja mapy: 452.111.014.4; 452.111.014.2
Układ współrzędnych: "1965"
Poziom odniesienia: PL-KRON86-NH
Oznaczenie granic obszaru, który był przedmiotem aktualizacji: 
Służebności gruntowe mające wpływ na zagospodarowanie gruntów, zlokalizowanych w granicach projektowanej inwestycji - nie ustalano
Kontur użytku gruntowego nie ujawniony w bazie danych ewidencji gruntów i użytków - brak
Data opracowania mapy: 29.08.2017


PRZEDSIĘBIORSTWO USŁUG
GEODEZYJNYCH I KARTOGRAFICZNYCH
Antoni Buzzek
59-300 Lubin, ul. Budziszewska 28/1
tel./fax 76/ 844 11 33, skr. poczt. 40
Id. 021489631, NIP 692-110-85-57

Cały teren w zakresie pracy jest obszarem wpisanym do rejestru zabytków.
Elementy tylko na mapie do celów projektowych:
śmietnik, żywopłot, miejsca posadowienia ławek
ANTONI BUZZEK
GEODETA UPRAWNIENI DO ŚWIADCZENIA
USŁUG GEODEZYJNYCH I KARTOGRAFICZNYCH
zaświadczenie nr 746 z dn. 19.09.2017
wydane przez GUG I.K.
59-300 Lubin, ul. Budziszewska 28/1


Wykonawca: Geodeta uprawniony, nr uprawnień, podpis



- LEGENDA:
- 1 - istniejąca fontanna
 - 2 - projektowana komora techniczna
 - 3 - projektowane przyłącze wodociągowe
 - 4 - odcinek przyłącza wodociągowego nie objęty niniejszym opracowaniem i wnioskiem
 - 5 - istniejące przyłącze kanalizacyjne
 - 6 - projektowane złącze kablowo-pomiarowe i szafa
 - 7 - projektowana linia kablowa oświetlenia
 - 8 - projektowany kabel zasilający komorę techniczną

Pozostałe elementy zagospodarowania:
 projektowane latarnie

Zestawienie powierzchni poszczególnych części zagospodarowania terenu:	
Istniejąca fontanna	50,3 m ²
Projektowana komora techniczna (w całości pod ziemią)	19,0 m ²
Istniejące alejki	626,2 m ²
Istniejące tereny zielone	4229,3 m ²
Ciek wodny	124,3 m ²
Pozostałe tereny w ramach obszaru objętego opracowaniem	658,7 m ²
Łączna powierzchnia terenu objętego opracowaniem	5688,8 m ²

146.30 rzędna wysokości terenu
 granica terenu objętego wnioskiem

Uwaga: kolorem czerwonym zaznaczono wymiary dotyczące odległości wymaganych przepisami, tj. odległości projektowanego obiektu od granic działki (ze względu na wielkość działki pokazano tylko odległość od jednej działki - pozostałe po za zakresem opracowania)

MSPROJEKT MAREK SMYKAŁA 47-400 RADZIECHÓW, UL. LUDWIKA 2B/7 E-MAIL: MSPROJEKT@INTERIA.PL TEL.: +48 502 242 531 NIP: 639-170-72-14			
Temat: Budowa komory technicznej dla istniejącej fontanny, przyłącza wodociągowego i sieci oświetlenia parkowego wokół fontanny w parku miejskim w Chocianowie			
Inwestor: Gmina Chocianów - Urząd Miasta i Gminy Chocianów, 59-140 Chocianów, ul. Ratuszowa 10			
Położenie: 59-140 Chocianów, ul. Parkowa, działki nr 89/2, 179/3, 174 obręb 2			
Projektant: mgr inż. arch. Bernard Łopacz		Nr. ewid. upr.:	Podpis:
Asystent proj.: mgr inż. Marek Smykała		171/91/OP	
Projekt zagospodarowania terenu		Stan projektowany	
Data: 1.03.2018		Skala: 1:500	Format: A3
		Nr arkusza: 46	Nr rysunku: P01

Ponieważ niniejszy dokument został opracowany w oparciu o dane geodezyjne i kartograficzne, których rezultaty zostały uwzględnione w ewidencji materialnych i prawnych zasobów geodezyjnych i kartograficznych, gwarantujemy ich poprawność.
Identyfikator ewidencyjny materiału zasobu - operatu technicznego: P.0216.20.14-1188
Data wpisania operatu technicznego do ewidencji materialnych zasobów: 15-09-2017
Imię, nazwisko i podpis osoby reprezentującej organ: inż. Sylwia Wojniak-Teklik