

1. Chocianów UMiG, ul. Ratuszowa 10.

**1 urządzenie.**

Tył budynku, montaż na elewacji. Podgląd na przychodnię lekarską, ewentualnie targowisko, z możliwością weryfikacji pojazdów zatrzymujących się na zakazie przed przychodnią.

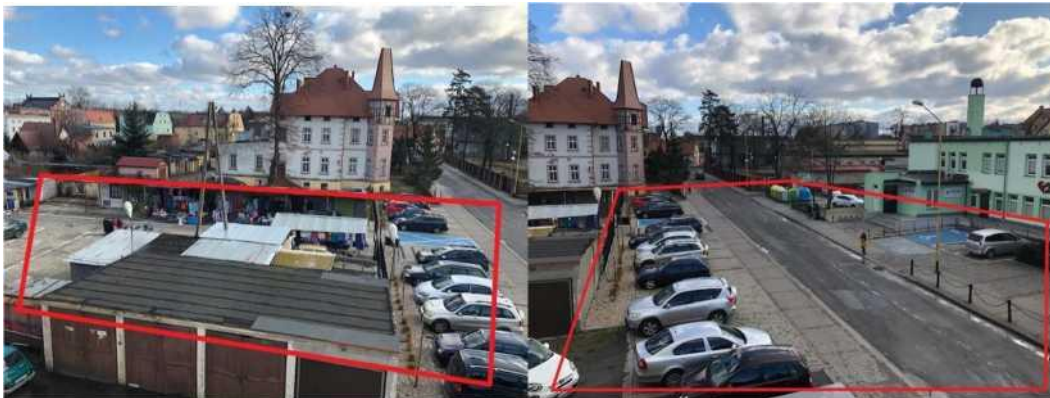
Możliwość uruchomienia liczenia pojazdów przejeżdżających. Konieczna zgoda na montaż.

Doprowadzenie zasilania do miejsca montażu.

Lokalizacja



Pole widzenia



## 2. Rynek Chocianów 6 urządzeń szerokokątnych.



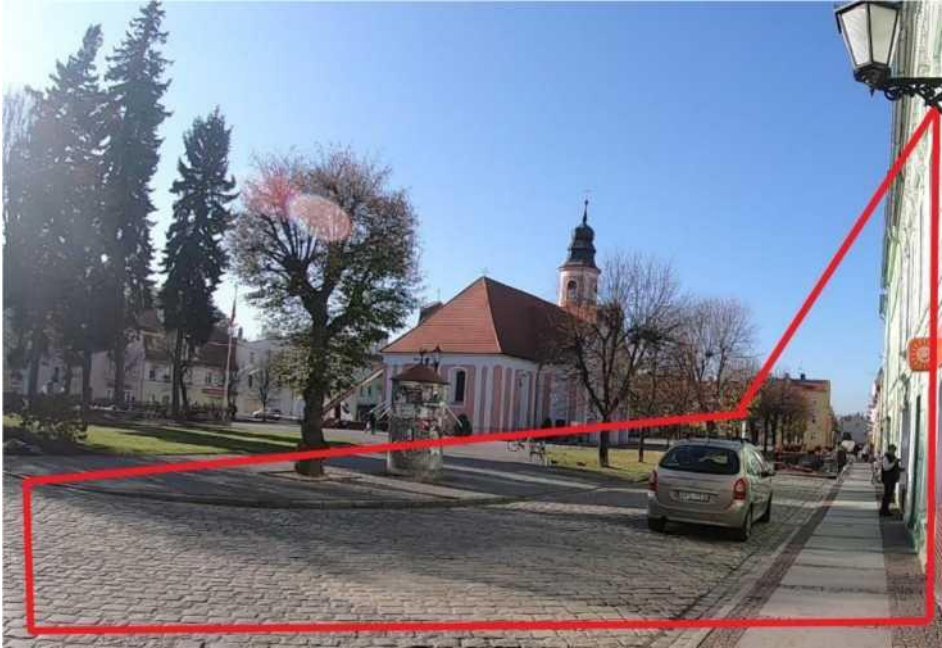
**Urządzenie 1 oraz 2-** na budynku, ul. Ogrodowa-Kolejowa.

Montaż na elewacji. Podgląd zgodnie z planem włączenia i schematem poglądowym. Możliwość uruchomienia funkcjonalności przebywania w wyznaczonej strefie, wjazdów, wyjazdów pojazdów. Konieczna zgodna na montaż we wskazanych miejscach. Zapewnienie doprowadzenia zasilania 230V do miejsc montażu.

Lokalizacja urządzenia 1.



Pole widzenia 1.



Lokalizacja urządzenia 2.



Pole widzenia 2



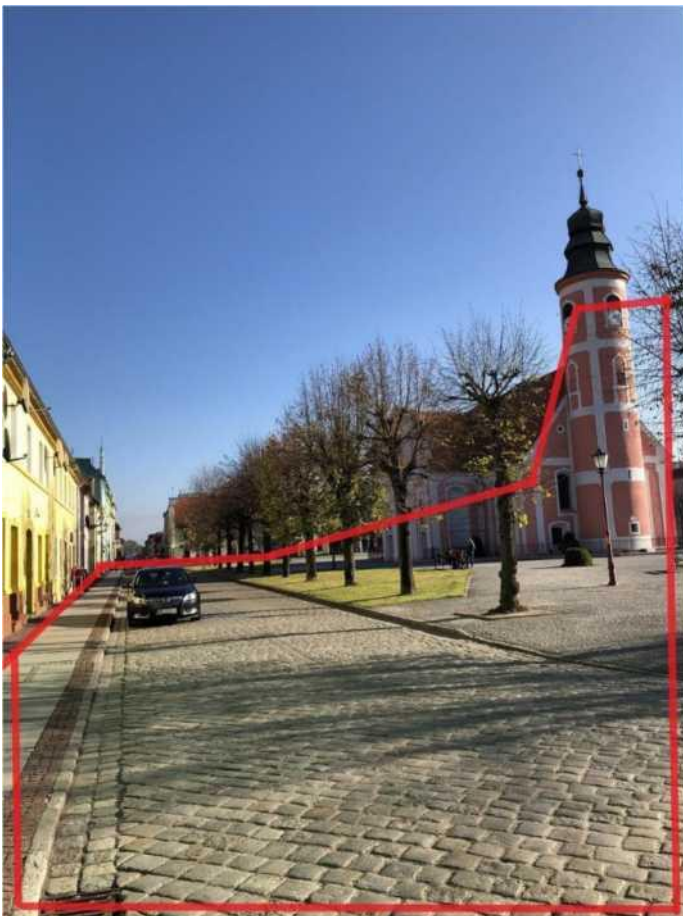
**Urządzenie 3** - na budynku, ul. Tylna-Ratuszowa

Montaż na elewacji. Podgląd zgodnie z planem włączenia i schematem poglądowym. Możliwość uruchomienia funkcjonalności przebywania w wyznaczonej strefie, wjazdów, wyjazdów pojazdów. Konieczna zgodna na montaż we wskazanych miejscach. Zapewnienie doprowadzenia zasilania 230V do miejsc montażu.

Lokalizacja urządzenia 3



Pole widzenia 3



**Urządzenie 4,5** - na budynku, ul. Kościuszki-Ratuszowa

Montaż na elewacji. Podgląd zgodnie z planem włączenia i schematem poglądowym. Możliwość uruchomienia funkcjonalności przebywania w wyznaczonej strefie, wjazdów, wyjazdów pojazdów. Konieczna zgodna na montaż we wskazanych miejscach. Zapewnienie doprowadzenia zasilania 230V do miejsc montażu.

Lokalizacja urządzenia 4



Pole widzenia 4



Lokalizacja urządzenia 5



Pole widzenia 5



**Urządzenie 6** - na budynku, ul. Apateczna-Żeromskiego

Montaż na elewacji. Podgląd zgodnie z planem włączenia i schematem poglądowym. Możliwość uruchomienia funkcjonalności przebywania w wyznaczonej strefie, wjazdów, wyjazdów pojazdów. Konieczna zgodna na montaż we wskazanych miejscach. Zapewnienie doprowadzenia zasilania 230V do miejsc montażu.



Lokalizacja urządzenia 6

Pole widzenia 6



**3. Park Chocianów 4 urządzenia.**

Montaż na latarniach parkowych. Konieczna zgodna na montaż we wskazanych miejscach. Zapewnienie doprowadzenia zasilania 230V do miejsc montażu.

**Urządzenie 1**

Montaż na latarni zgodnie z planem włączenia i schematem poglądowym. Możliwość uruchomienia funkcjonalności przebywania w wyznaczonej strefie, bezpieczeństwo monitorowanych stref.

Lokalizacja urządzenia nr 1.



Pole widzenia nr 1





**Lokalizacja urządzenia 2 na latarnia /wspólnie z urządzeniem 3/**



**Pole widzenia urządzenia 2**



**Lokalizacja urządzenia 3 /na latarnia wspólnie z urządzeniem 2/**



Pole widzenia urządzenia 3



Lokalizacja urządzenia 4



Pole widzenia urządzenia 4



**4. PKP Chocianów, ul. Kolejowa 47 1 urządzenie.**

Trzy opcje do wyboru.

**Opcja 1**

Montaż na latarni /lub elewacji budynku/. Konieczna zgodna na montaż na latarni /lub elewacji/. Zapewnienie stałego zasilania 230V. Możliwość uruchomienia funkcjonalności przebywania w wyznaczonej strefie, bezpieczeństwo monitorowanych stref.

Miejsce montażu



lub



Pole widzenia



### **Opcja 2**

Montaż na maszcie wykonanym przez Państwo. Wysokość masztu min. 5 m od podłoża. /możliwość montażu na maszcie - opcja dodatkowo płatna/. Zapewnienie stałego zasilania 230V z doprowadzeniem kabla do miejsca montażu.. Możliwość uruchomienia funkcjonalności przebywania w wyznaczonej strefie, bezpieczeństwo monitorowanych stref.

### Miejsce montażu



### Pole widzenia



### Opcja 3

Inne miejsce ustawienia masztu. Montaż na maszcie wykonanym przez Państwo. Wysokość masztu min. 5 m od podłoża. /możliwość montażu na maszcie - opcja dodatkowo płatna/. Zapewnienie stałego zasilania 230V z doprowadzeniem kabla do miejsca montażu.. Możliwość uruchomienia funkcjonalności przebywania w wyznaczonej strefie, bezpieczeństwo monitorowanych stref.

### Miejsce montażu



Pole widzenia



5. Chocianów Ul. Głogowska

**2 urządzenia.**

Urządzenia 1 montowane na słupie oświetleniowym. Podgląd zgodnie z schematem poglądowym. Zliczanie pojazdów wjeżdżających /urządzenie 1/oraz wyjeżdżających /urządzenie 2/ z identyfikacją /możliwość identyfikacji pojazdów na podstawie zdjęcia/ Konieczna zgodna na montaż we wskazanych miejscach. Zapewnienie doprowadzenia zasilania 230V do miejsc montażu.

**Lokalizacja urządzenia 1** /na słupie także urządzenie 2/.



Pole widzenia



**Urządzenia 2** montowane na słupie oświetleniowym. Funkcjonalność podobnie jak urządzenie 1.



Pole widzenia.



6. Chocianów Ul. Trzebnicka

**2 urządzenia.**

Urządzenia 1 oraz 2 montowane na słupie oświetleniowym. Słup w okolicach skrzyżowania z ulicą Armii Krajowej.

Podgląd zgodnie z schematem poglądowym. Zliczanie pojazdów wjeżdżających /urządzenie 1/ oraz wyjeżdżających /urządzenie 2/ z identyfikacją /możliwość identyfikacji pojazdów na podstawie zdjęcia/ Konieczna zgodna na montaż we wskazanych miejscach. Zapewnienie doprowadzenia zasilania 230V do miejsc montażu.

Lokalizacja urządzenia 1 /na słupie także urządzenie 2/.



Pole widzenia





## Urządzenie 2



## Pole widzenia



Podczas wizji analizowana była również możliwość lokalizacji urządzeń na latarni parzy myjni samochodowej. Opcja do ewentualnego wdrożenia po ocenie technicznej



7. Brunów

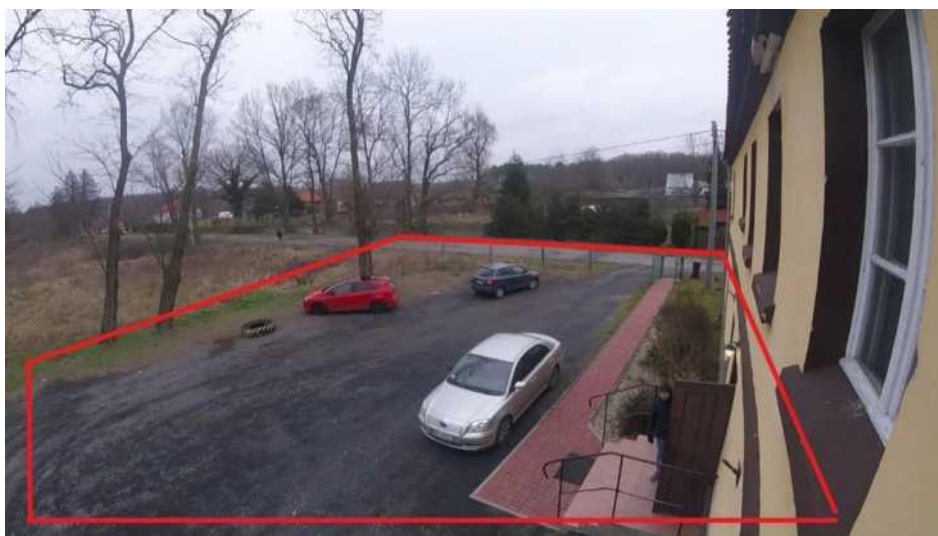
**2 urządzenia.**

**Urządzenie 1.** Przód budynku, montaż na elewacji. Zapewnienie przez Państwo stałego zasilania 230V z doprowadzeniem kabla do miejsca montażu. Zgoda na montaż we wskazanym miejscu. Możliwość uruchomienia funkcjonalności przebywania w wyznaczonej strefie, bezpieczeństwo monitorowanych stref.

Lokalizacja urządzenia 1.



Pole widzenia



**Urządzenie 2.** Tył budynku, montaż na elewacji. Zapewnienie przez Państwo stałego zasilania 230V z doprowadzeniem kabla do miejsca montażu. Zgoda na montaż we wskazanym miejscu.

Możliwość uruchomienia funkcjonalności przebywania w wyznaczonej strefie, bezpieczeństwo monitorowanych stref.



Pole widzenia



8. Chocianowiec

**2 urządzenia.**

**Urządzenie 1.** Prząd budynku, montaż na elewacji. Zapewnienie przez Państwo stałego zasilania 230V z doprowadzeniem kabla do miejsca montażu. Zgoda na montaż we wskazanym miejscu. Możliwość uruchomienia funkcjonalności przebywania w wyznaczonej strefie, bezpieczeństwo monitorowanych stref.

Lokalizacja urządzenia 1.

Pole widzenia



**Urządzenie 2.** Tył budynku, montaż na elewacji. Zapewnienie przez Państwo stałego zasilania 230V z doprowadzeniem kabla do miejsca montażu. Zgoda na montaż we wskazanym miejscu. Możliwość uruchomienia funkcjonalności przebywania w wyznaczonej strefie, bezpieczeństwo monitorowanych stref.



Pole widzenia



### Opcja

Montaż na maszcie postawionym przez Państwo. Wysokość masztu min. 5 m od podłoża. /możliwość montażu na maszcie - opcja dodatkowo płatna/. Zapewnienie stałego zasilania 230V z doprowadzeniem kabla do miejsca montażu.. Możliwość uruchomienia funkcjonalności przebywania w wyznaczonej strefie, bezpieczeństwo monitorowanych stref. Miejsce montażu



Pole widzenia



9. Jabłonów

**1 urządzenie**

Opcja 1. Urządzenie montowane na słupie oświetleniowym. Tył za świetlicą z podglądem na wiaty oraz plac zabaw. Podgląd zgodnie z schematem poglądowym.

Zapewnienie przez Państwo stałego zasilania 230V z doprowadzeniem kabla do miejsca montażu. Zgoda na montaż we wskazanym miejscu. Możliwość uruchomienia funkcjonalności przebywania w wyznaczonej strefie, bezpieczeństwo monitorowanych stref. Miejsce montażu.



Pole widzenia



**Opcja 2.** Urządzenie montowane na słupie oświetleniowym. Tył za świetlicą z podglądem na wiaty oraz plac zabaw. Podgląd zgodnie z schematem poglądowym. Zapewnienie przez Państwo stałego zasilania 230V z doprowadzeniem kabla do miejsca montażu. Zgoda na montaż we wskazanym miejscu. Możliwość uruchomienia funkcjonalności przebywania w wyznaczonej strefie, bezpieczeństwo monitorowanych stref. Miejsce montażu.



**Opcja 3.** Montaż na maszcie postawionym przez Państwo. Wysokość masztu min. 5 m od podłoża. /możliwość montażu na maszcie - opcja dodatkowo płatna/. Zapewnienie stałego zasilania 230V z doprowadzeniem kabla do miejsca montażu.. Możliwość uruchomienia funkcjonalności przebywania w wyznaczonej strefie, bezpieczeństwo monitorowanych stref. Miejsce montażu





10. Michałów

**2 urządzenia.**

**Urządzenie 1 oraz 2.** Montaż na słupie oświetleniowym. Zapewnienie przez Państwo stałego zasilania 230V z doprowadzeniem kabla do miejsca montażu. Zgoda na montaż we wskazanym miejscu. Możliwość uruchomienia funkcjonalności przebywania w wyznaczonej strefie, bezpieczeństwo monitorowanych stref.

Lokalizacja urządzenia 1 i 2.



Pole widzenia z poszczególnych urządzeń



**Opcja.** Możliwość 2 urządzeń. Jedno na słupie oświetleniowym. Wymagana zgoda na montaż.  
Zgoda na korzystanie z zasilania 230V.  
Pole widzenia z urządzenia 1



Drugie urządzenia zamontowane na maszcie postawionym przez Państwo. Wysokość masztu min. 5 m od podłoża. /możliwość montażu na maszcie - opcja dodatkowo płatna/. Zapewnienie stałego zasilania 230V z doprowadzeniem kabla do miejsca montażu.

Miejsce montażu

Pole widzenia





## 11. Ogrodzisko

**1 urządzenie.** Odrzucona została opcja nadzoru świetlicy. Nadzór ma być sprawowany na terenie z placem zabaw, boiskiem oraz pojemnikami na odpady.

Montaż na słupie oświetleniowym. Zapewnienie przez Państwo możliwość korzystania ze stałego zasilania 230V z doprowadzeniem kabla do miejsca montażu. Zgoda na montaż we wskazanym miejscu. Możliwość uruchomienia funkcjonalności przebywania w wyznaczonej strefie, bezpieczeństwo monitorowanych stref.



Lokalizacja urządzenia.



Pole widzenia

**Opcja.** Urządzenie zamontowane na maszcie postawionym przez Państwo. Wysokość masztu min. 5 m od podłoża. /możliwość montażu na maszcie - opcja dodatkowo płatna/. Zapewnienie stałego zasilania 230V z doprowadzeniem kabla do miejsca montażu.  
Miejsce montażu



Pole widzenia



12. Parchów

**2 urządzenia.**

**Urządzenie 1.** Przód budynku, montaż na elewacji. Zapewnienie przez Państwo stałego zasilania 230V z doprowadzeniem kabla do miejsca montażu. Konieczna zgoda na montaż we wskazanym miejscu. Możliwość uruchomienia funkcjonalności przebywania w wyznaczonej strefie, bezpieczeństwo monitorowanych stref.

Lokalizacja urządzenia 1.

Pole widzenia



**Urządzenie 2.** Bok budynku, montaż na elewacji. Zapewnienie przez Państwo stałego zasilania 230V z doprowadzeniem kabla do miejsca montażu. Konieczna zgoda na montaż we wskazanym miejscu.

Miejsce montażu 2



Pole widzenia



**Opcja.** Montaż na słupach oświetleniowych. Wymagane zgodny na montaż w wskazanych miejscach. Doprowadzenie i możliwość korzystania z zasilania 230V.  
Miejsce montażu urządzenia 1





Pole widzenia



Miejsce montażu urządzenia 2



Pole widzenia



### 13. Pogorzeliska

#### 1 urządzenie.

Montaż na elewacji budynku. Doprowadzenie i zapewnienie przez Państwo możliwość korzystania ze stałego zasilania 230V z doprowadzeniem kabla do miejsca montażu. Zgoda na montaż we wskazanym miejscu. Możliwość uruchomienia funkcjonalności przebywania w wyznaczonej strefie, bezpieczeństwo monitorowanych stref.

Lokalizacja urządzenia.



Pole widzenia



#### 14. Raków

##### **1 urządzenie.**

Montaż na słupie oświetleniowym. Doprowadzenie i zapewnienie przez Państwo możliwości korzystania ze stałego zasilania 230V z doprowadzeniem kabla do miejsca montażu. Zgoda na montaż we wskazanym miejscu na słupie.

Możliwość uruchomienia funkcjonalności przebywania w wyznaczonej strefie, bezpieczeństwo monitorowanych stref.

Miejsce montażu



Pole widzenia



15. Szklary Dolne

**1 urządzenie.**

Montaż na słupie oświetleniowym. Doprowadzenie i zapewnienie przez Państwo możliwości korzystania ze stałego zasilania 230V z doprowadzeniem kabla do miejsca montażu. Zgoda na montaż we wskazanym miejscu na słupie.

Możliwość uruchomienia funkcjonalności przebywania w wyznaczonej strefie, bezpieczeństwo monitorowanych stref.

Miejsce montażu



Pole widzenia



**Opcja.** Montaż urządzenia na latarni na posesji przed budynkiem.

Konieczna zgoda na możliwość montażu na słupie. Zapewnienie stałego zasilania 230V



Pole widzenia



16. Trzebnice

**2 urządzenia.**

**Urządzenie 1.** Tył budynku, montaż na elewacji. Zapewnienie przez Państwo stałego zasilania 230V z doprowadzeniem kabla do miejsca montażu. Konieczna zgoda na montaż we wskazanym miejscu.

Możliwość uruchomienia funkcjonalności przebywania w wyznaczonej strefie, bezpieczeństwo monitorowanych stref.



Lokalizacja urządzenia 1.



Pole widzenia

**Urządzenie 2.** Montaż na latarni wskazanej w planie poglądowym. Zapewnienie przez Państwo stałego zasilania 230V z doprowadzeniem kabla do miejsca montażu. Konieczna zgoda na montaż we wskazanym miejscu na latarni.

Miejsce montażu.



Pole widzenia



17. Trzmielów

**2 urządzenia.**

Montaż na słupie oświetleniowym. Doprowadzenie i zapewnienie przez Państwo możliwości korzystania ze stałego zasilania 230V z doprowadzeniem kabla do miejsca montażu. Zgoda na montaż we wskazanym miejscu na słupie.

Możliwość uruchomienia funkcjonalności przebywania w wyznaczonej strefie, bezpieczeństwo monitorowanych stref.

Miejsce montażu urządzeń 1 i 2







Pole widzenia

**Opcja.** Urządzenia 1 oraz 2 zamontowane na maszcie postawionym przez Państwo. Tył placu. Wysokość masztu min. 5 m od podłoża. /możliwość montażu na maszcie - opcja dodatkowo płatna/. Zapewnienie stałego zasilania 230V z doprowadzeniem kabla do miejsca montażu. Miejsce montażu urządzenia 1



Pole widzenia





Pole widzenia



18. Żabice

**1 urządzenie.**

Montaż na słupie oświetleniowym, po drugiej stronie świetlicy. Doprowadzenie i zapewnienie przez Państwo możliwości korzystania ze stałego zasilania 230V z doprowadzeniem kabla do miejsca montażu. Zgoda na montaż we wskazanym miejscu na słupie.

Możliwość uruchomienia funkcjonalności przebywania w wyznaczonej strefie, bezpieczeństwo monitorowanych stref.



Miejsce montażu urządzenia

Pole widzenia



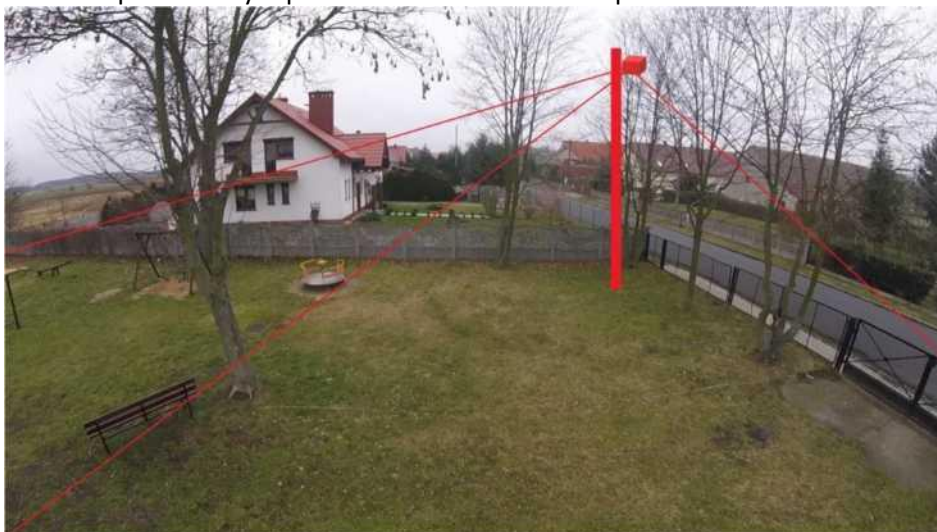
Urządzenie 2 zamontowane na elewacji budynku z obserwacją drugiego wejścia oraz obszaru za budynkiem. Doprowadzenie i zapewnienie przez Państwo możliwości korzystania ze stałego zasilania 230V z doprowadzeniem kabla do miejsca montażu. Konieczna zgoda na montaż we wskazanym miejscu na słupie.



Pole widzenia



**Opcja montażu na postawionym przez Państwo maszcie z doprowadzeniem zasilania 230V**



Pole widzenia

