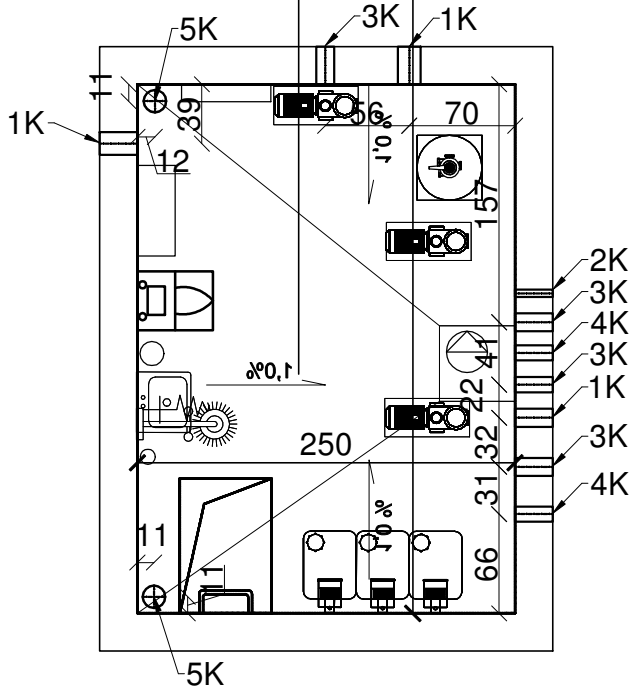


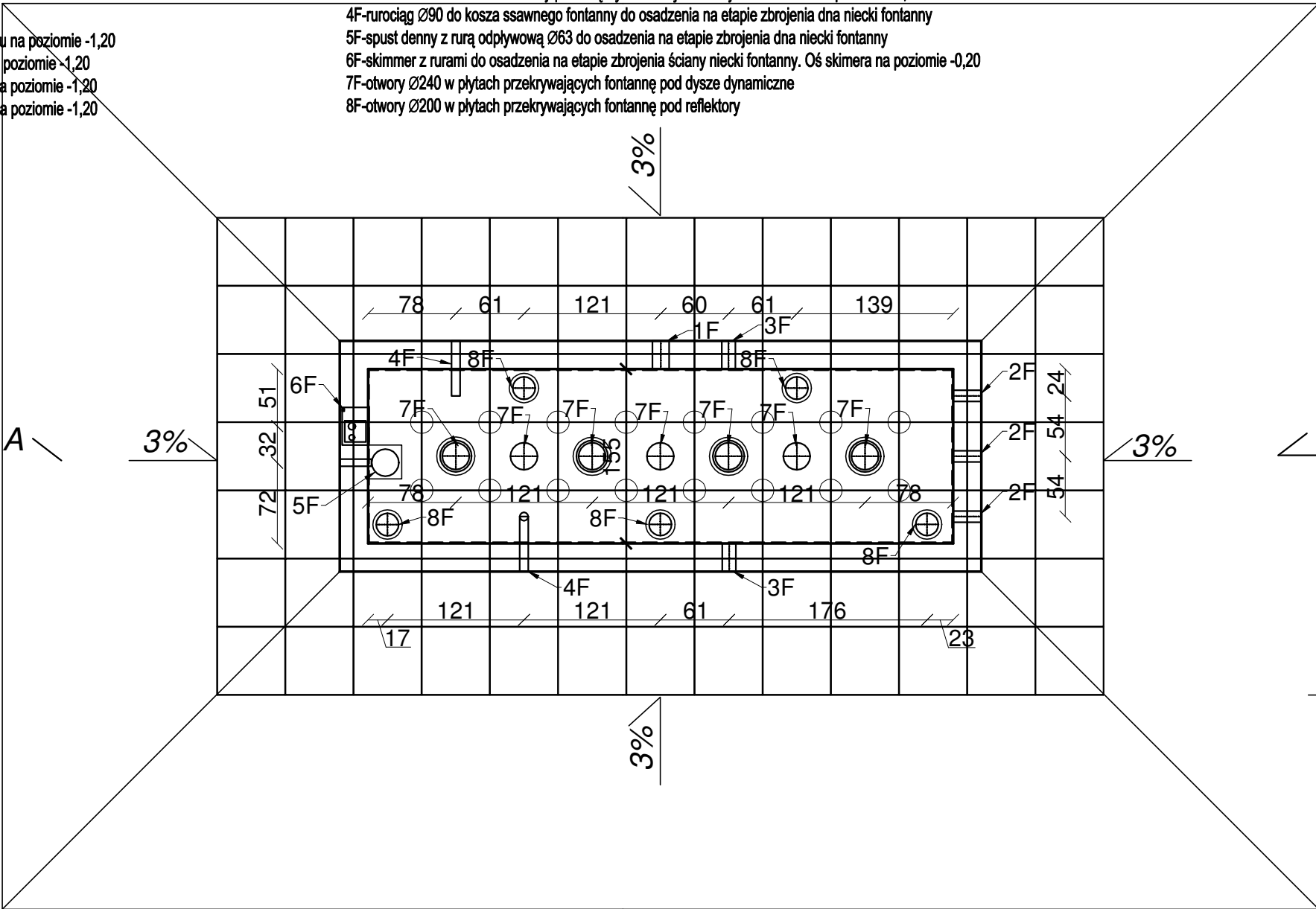
LEGENDA:

- 1K-otwór dn150mm w ścianie komory instalacji technologii fontanny - oś otworu na poziomie -1,20  
2K-otwór dn50 w ścianie komory pod rury technologii fontanny - oś otworów na poziomie -1,20  
3K-otwór dn120 w ścianie komory pod rury technologii fontanny - oś otworów na poziomie -1,20  
4K-otwór dn100 w ścianie komory pod rury technologii fontanny - oś otworów na poziomie -1,20  
5K-otwór dn150 w stropie komory pod rury wentylacji fontanny



LEGENDA:

- 1F-otwór dn150mm w ścianie fontanny pod kable reflektorów i dysz fontanny - oś otworu na poziomie -0,40  
2F-otwór dn100 w ścianie fontanny pod dysze napływu fontanny - oś otworów na poziomie -0,40  
3F-otwór dn120 w ścianie fontanny pod rurę dysz atrakcji fontanny - oś otworów na poziomie -0,40  
4F-rurociąg Ø90 do kosza ssawnego fontanny do osadzenia na etapie zbrojenia dna niecki fontanny  
5F-spust dennej z rurą odpływową Ø63 do osadzenia na etapie zbrojenia dna niecki fontanny  
6F-skimmer z rurami do osadzenia na etapie zbrojenia ściany niecki fontanny. Oś skimera na poziomie -0,20  
7F-otwory Ø240 w płytach przekrywających fontannę pod dysze dynamiczne  
8F-otwory Ø200 w płytach przekrywających fontannę pod reflektory



ARCHIprojekt

Włodzimierz Banaś  
ul. Górnicza 7B/3, 59-301 Lubin  
tel. 600 896 918, e-mail: archiprojekt@post.pl, NIP 692-102-55-87

Inwestor:	Gmina Chocianów, ul. Ratuszowa 10, 59-140 Chocianów			Nr arch:	12/19
Obiekt:	"Budowa placu zabaw wraz z fontanną w ramach zadania " Budowa placu zabaw w Chocianowie" przy ul. Sportowej, działka nr 276/6, obręb 0002 Chocianów-miasto"			Stadium:	P.B.
Adres:	dz. nr 276/6, 277/35 obręb nr 0002, j .ew. 021601_4, ul. Sportowa, 59-140 Chocianów			Data:	VII.2019
Rysunek:	Otworowanie komory i niecki fontanny			Skala:	1:50
Branża:	TECHNOLOGIA	Nr upr.:	Zakres uprawnień:	Podpis:	Rys. nr:
Projektant branży inst. :	mgr inż. Ewa Ratter	451/02	upr. bud. do projektow. bez ograniczeń w specjalności instalacji sanitarnych		
					T4