

dot. przetargu nieograniczonego na zadanie pn. „Wprowadzenie strefy zamieszkania na ulicy Rotmistrza Witolda Pileckiego w Chocianowie wraz z przebudową nawierzchni dróg i chodników oraz budową miejsc parkingowych”

Odpowiedzi na pytania do SIWZ:

Pytanie nr 1

Jakie i ile opraw ma być zamontowanych na słupie?

Odp.

W celu doprecyzowania działu 6, pkt. 21 d6,

Demontaż starych słupów i montaż słupów rurowych z kształtowników walcowanych komplet z lampami- OŚWIETLENIE

Informuję, że do wyceny należy przyjąć trzy lampy podwójne oraz dwie pojedyncze, tj.:

- słup aluminiowy - podany we wzorze, anodowany w kolorze grafitowym,
- trzy wysięgniki podwójne - podane we wzorze, w kolorze grafitowym,
- dwa wysięgniki pojedyncze - podane we wzorze (wg. opisu dla wysięgnika WA-20/1 - montowane do słupa) w kolorze grafitowym,
- oprawy OW LED malowane w kolorze grafitowym:
 - dla wysięgników pojedynczych o mocy 48W, temperatura barwowa źródeł światła – 3500K,
 - dla wysięgników podwójnych o mocy 36W, temperatura barwowa źródeł światła – 3500K

Pytanie nr 2

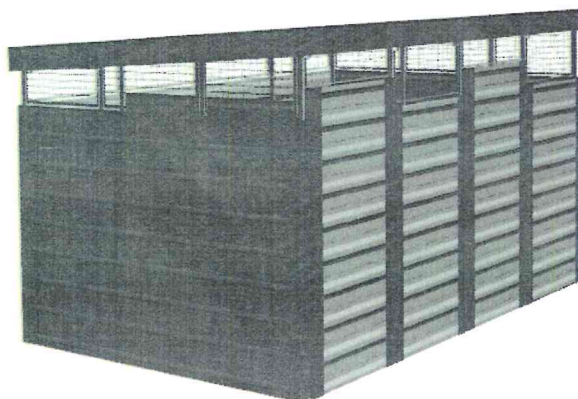
Jakiego rodzaju ma być wiara śmietnikowa?

Odp.

Poszycie ścian opcjonalnie:

1. Powlekana blacha T12 do wysokości 1,70m, powyżej siatka stalowa,
2. Panele z powlekanej blachy płaskiej o grubości 0,7mm

Konstrukcja wiat śmietnikowych wykonana jest z kształtowników zamkniętych zabezpieczonych antykorozyjnie poprzez cynkowanie lub malowanie proszkowe (czarny-RAL9005; grafit-RAL7016; szary-RAL7035). Dach ze spadem na tył (2,30m front / 2,10m tył). Dach posyty powlekaną blachą trapezową T18. We wiacie standardowo zamontowana brama dwuskrzydłowa. Całość konstrukcji posiada obróbki w postaci narożników oraz wiatrownic.



X



X



Pytanie nr 3

Jakie materiały mają być zastosowane:

- słupy – SAL SP-607G – jaki kolor anodowania,
- wysięgniki – pojedyncze KA-20 – mocowane do elewacji czy podwójne WA-20/2 – mocowane do słupa,
- oprawy oświetleniowe – OW LED czy DROP – jaka moc, temperatura barwowa źródeł światła?

Odp.

Odpowiedź zawarto w odpowiedzi do pytania nr 1.

Pytanie nr 4

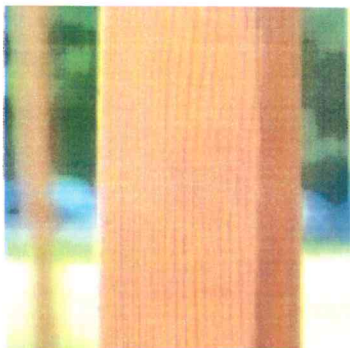
Jaki rodzaj pergoli?

Odp.

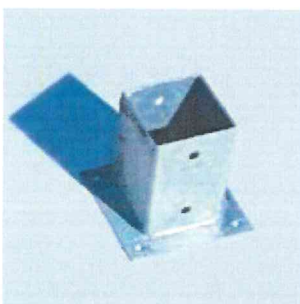
Pergola drewniana o wysokości min. 180 cm

Elementy pergoli:

Kantówki drewniane o min. wymiarach: 7 x 7 cm, impregnowane ciśnieniowo:



Metalowe elementy do montażu:



GŁÓWNY SPECJALISTA

Adam Kończak

