

Projekt

Nr 214.2020

UCHWAŁA NR
RADY MIEJSKIEJ W CHOCIANOWIE

z dnia 2020 r.

w sprawie zaliczenia dróg do kategorii publicznej drogi gminnej

Na podstawie art. 18 ust. 2 pkt 15 ustawy z dnia 8 marca 1990 r. o samorządzie gminnym (tj. Dz.U. z 2020 r. poz. 713 ze zm.) oraz art. 7 ustawy z dnia 21 marca 1985 r. o drogach publicznych (tj. Dz.U. z 2020 r. poz. 470 ze zm.) uchwała się, co następuje:

§ 1. Po zasięgnięciu opinii Zarządu Powiatu w Polkowicach zalicza się do kategorii dróg publicznych gminnych drogi na terenie Miasta i Gminy Chocianów ujęte w wykazie stanowiącym załącznik nr 1 do uchwały.

§ 2. Szczegółowe położenie i przebieg dróg wymienionych w § 1 są oznaczone na mapach stanowiących załączniki do niniejszej uchwały od nr 2 do 22.

§ 3. Wykonanie uchwały powierza się Burmistrzowi Miasta i Gminy Chocianów.

§ 4. Uchwała wchodzi w życie po upływie 14 dni od ogłoszenia w Dzienniku Urzędowym Województwa Dolnośląskiego.

**NACZELNIK WYDZIAŁU
INWESTYCJI I DROGOWNICTWA**

Ewa Kozłowska

RADCA PRAWNY

Tomasz Kulesza
WZ/L/434

z up. BURMISTRZA

Patrycja Jugo
Sekretarz Miasta i Gminy Chocianów

Kozłowska

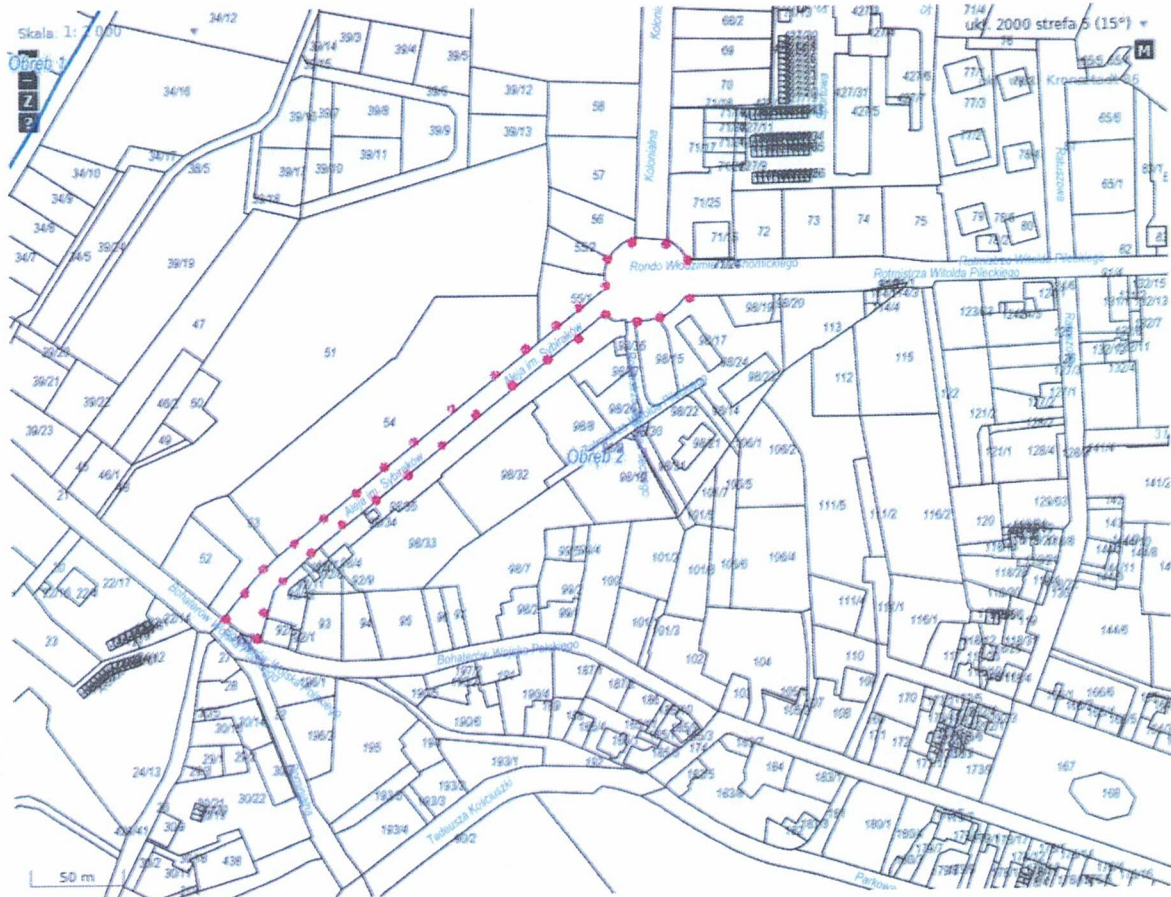
Załącznik nr 1 do uchwały Nr
 Rady Miejskiej w Chocianowie
 z dnia.....2020 r.

**Charakterystyka dróg w mieście i gminie Chocianów, którym postanowiono nadać kategorię:
 publiczna droga gminna:**

L.p.	Nr działki	Nazwa ulicy	Miejscowość	Uwagi
1.	91/4 Obręb 2	Aleja im. Sybiraków wraz ze skrzyżowaniem Rondo Włodzimierza Chomickiego	Chocianów	-
2.	565 Obręb 3	-	Chocianów	Nr drogi N14SD
3.	471 Obręb 3	Ul. Leśna	Chocianów	Nr drogi N 9D
4.	472 Obręb 3	-	Chocianów	Działka w ciągu ulicy Leśnej Nr drogi N 24 D
5.	490 Obręb 3	Ul. Wiązowa	Chocianów	Nr drogi N 12 D
6.	502/2 Obręb 3	Ul. Daglezjowa	Chocianów	-
7.	377 Obręb 2	Ul. Topolowa wraz z Ul. Brzozową	Chocianów	Nr drogi N 11 D Nr drogi N 1 D
8.	378 Obręb 2	Ul. Akacyjowa	Chocianów	Nr drogi N 2 D
9.	72/10 Obręb 1	Ul. Wrzosowa	Chocianów	Nr drogi N 13 D
10.	69/3 Obręb 1	Ul. Jagodowa	Chocianów	Nr drogi N 8 D
11.	596, 576 Obręb 3	Ul. Zielona	Chocianów	Nr drogi N 14SD
12.	28/11 Obręb 1	Ul. Malinowa	Chocianów	-
13.	28/22 Obręb 1	-	Chocianów	-
14.	40/8 Obręb 1	Ul. Makowa	Chocianów	-
15.	127, 191, 7	-	Szklary Dolne	Nr drogi N 32 D
16.	165, 178, 229, 502/83, 255/1, 255/2, 573	-	Michałów	Nr drogi N 15 D
17.	2412- Chocianowiec 1808 –Chocianowiec 1807-Chocianowiec 317/1-Raków	-	Chocianowiec- Raków	Nr drogi N 16 D
18.	1756	-	Chocianowiec	Działka w ciągu drogi publicznej nr G103384D
19.	518, 294, 598, 614, 642, 687	-	Parchów	Nr drogi N 21 D
20.	594, 578, 550	-	Parchów	Nr drogi N 22 D
21.	14	-	Pogorzelska	Nr drogi N 34 D, droga jest ciągiem publicznej drogi gminnej nr 103381D do granicy administracyjnej gminy Chocianów w kierunku wsi Jakubowo Lubińskie

Załącznik Nr 2 do uchwały Nr
Rady Miejskiej w Chocianowie
z dnia 2020 r.

Aleja im. Sybiraków wraz ze skrzyżowaniem Rondo Włodzimierza Chomiczkiego



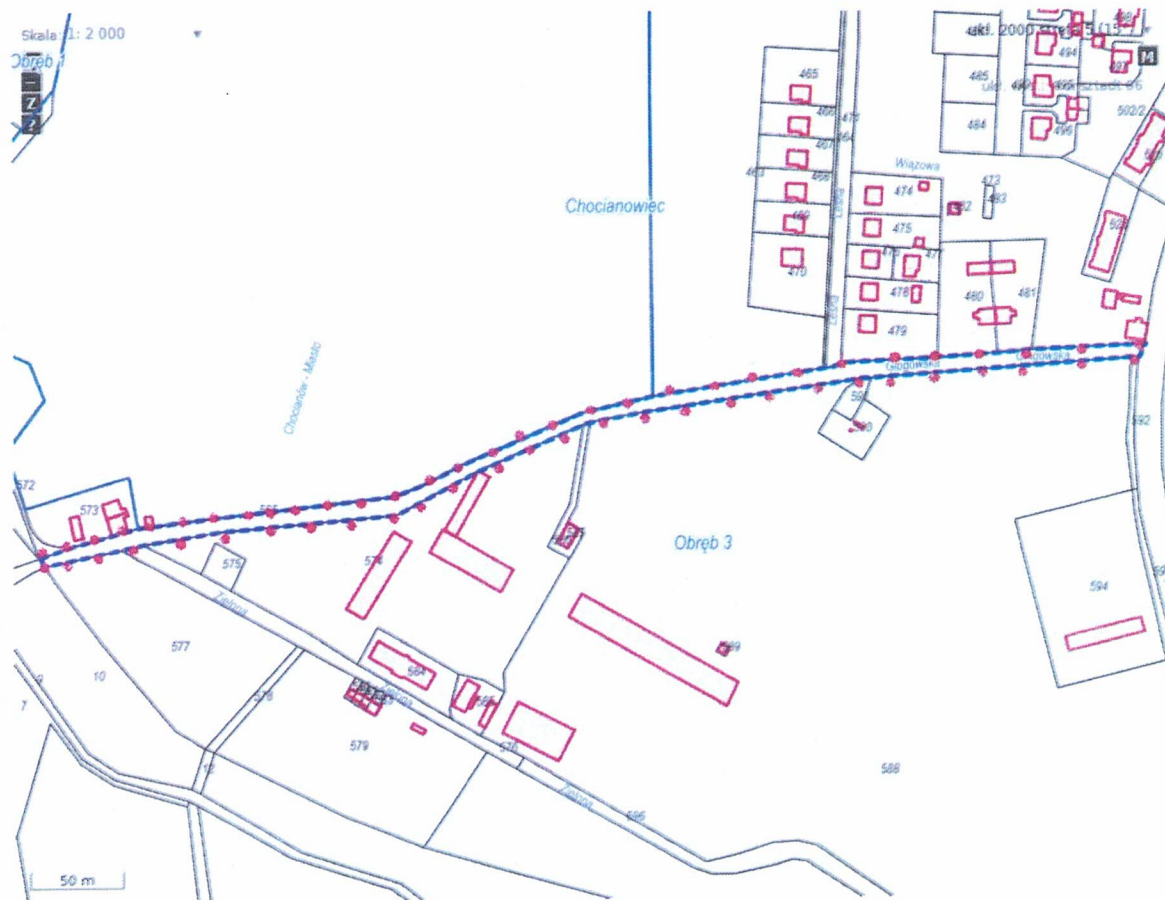
Skala: 1:2000

Legenda:

- droga gminna zaliczana do kategorii publicznej drogi gminnej.

Załącznik Nr 3 do uchwały Nr
Rady Miejskiej w Chocianowie
z dnia 2020 r.

Działka nr 565, obręb 3 miasta Chocianów



Skala: 1:2000

Legenda:

- droga gminna zaliczana do kategorii publicznej drogi gminnej.

Załącznik Nr 4 do uchwały Nr
Rady Miejskiej w Chocianowie
z dnia 2020 r.

ul. Leśna, działka nr 471, obręb 3



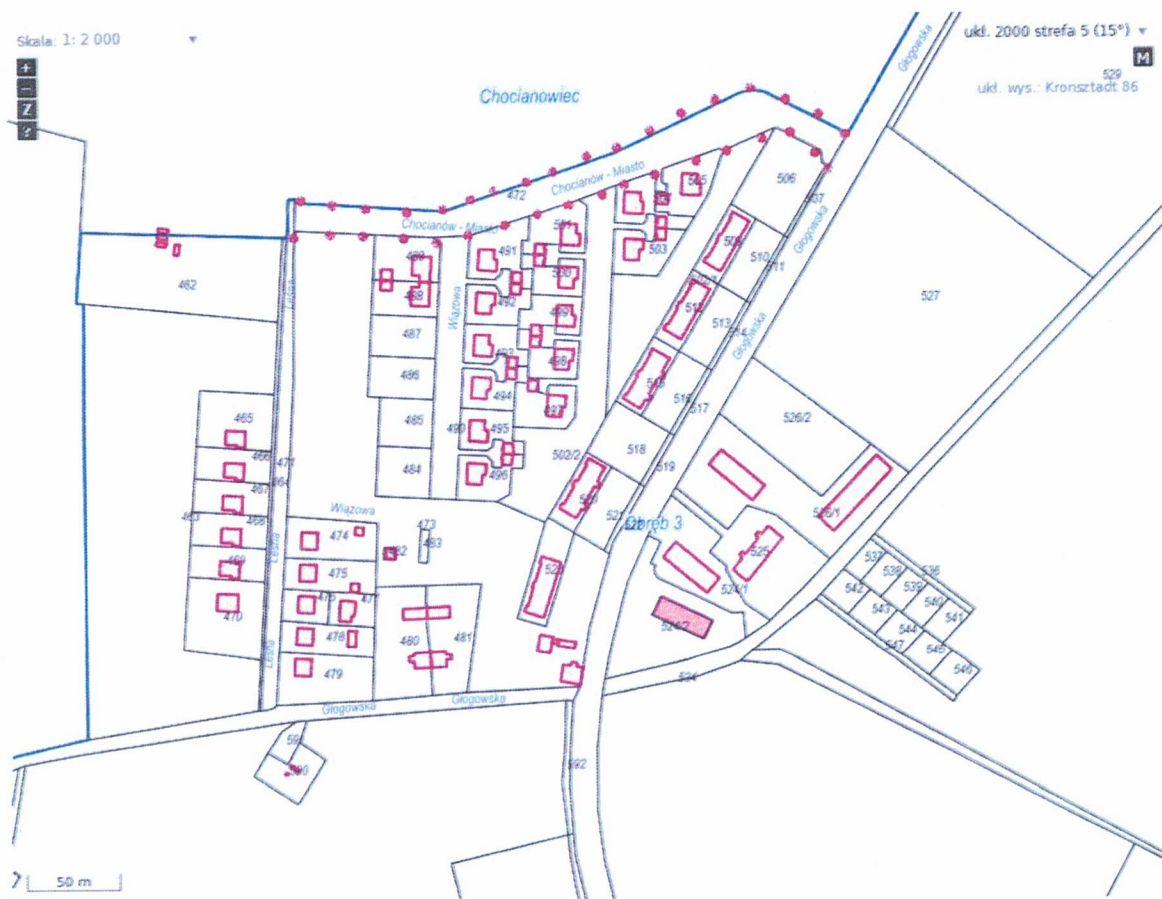
Skala: 1:2000

Legenda:

- droga gminna zaliczana do kategorii publicznej drogi gminnej.

Załącznik Nr 5 do uchwały Nr
Rady Miejskiej w Chocianowie
z dnia 2020 r.

Działka nr 472, obręb 3 miasta Chocianów



Skala: 1:2000

Legenda:

- droga gminna zaliczana do kategorii publicznej drogi gminnej.

Załącznik Nr 6 do uchwały Nr
Rady Miejskiej w Chocianowie
z dnia 2020 r.

ul. Wiązowa, działka nr 490, obręb 3



Skala: 1:1000

Legenda:

- droga gminna zaliczana do kategorii publicznej drogi gminnej.

Załącznik Nr 7 do uchwały Nr
Rady Miejskiej w Chocianowie
z dnia 2020 r.

ul. Dąglejzowa, działka nr 502/2, obręb 3



Skala: 1:1000

Legenda:

- droga gminna zaliczana do kategorii publicznej drogi gminnej.

Załącznik Nr 8 do uchwały Nr
Rady Miejskiej w Chocianowie
z dnia 2020 r.

ulica Brzozowa i ul. Topolowa, działka nr 377, obręb 2



Skala: 1:1000

Legenda:

- droga gminna zaliczana do kategorii publicznej drogi gminnej.

Załącznik Nr 9 do uchwały Nr
Rady Miejskiej w Chocianowie
z dnia 2020 r.

ul. Akacyjowa, działka nr 378, obręb 2 miasta Chocianów



Skala: 1:1000

Legenda:

- droga gminna zaliczana do kategorii publicznej drogi gminnej.

Załącznik Nr 10 do uchwały Nr
Rady Miejskiej w Chocianowie
z dnia 2020 r.

ul. Wrzosowa, działka nr 72/10, obręb 1



Skala: 1:1000

Legenda:

- droga gminna zaliczana do kategorii publicznej drogi gminnej.

Załącznik Nr 11 do uchwały Nr
Rady Miejskiej w Chocianowie
z dnia 2020 r.

ul. Jagodowa, działka nr 69/3, obręb 1



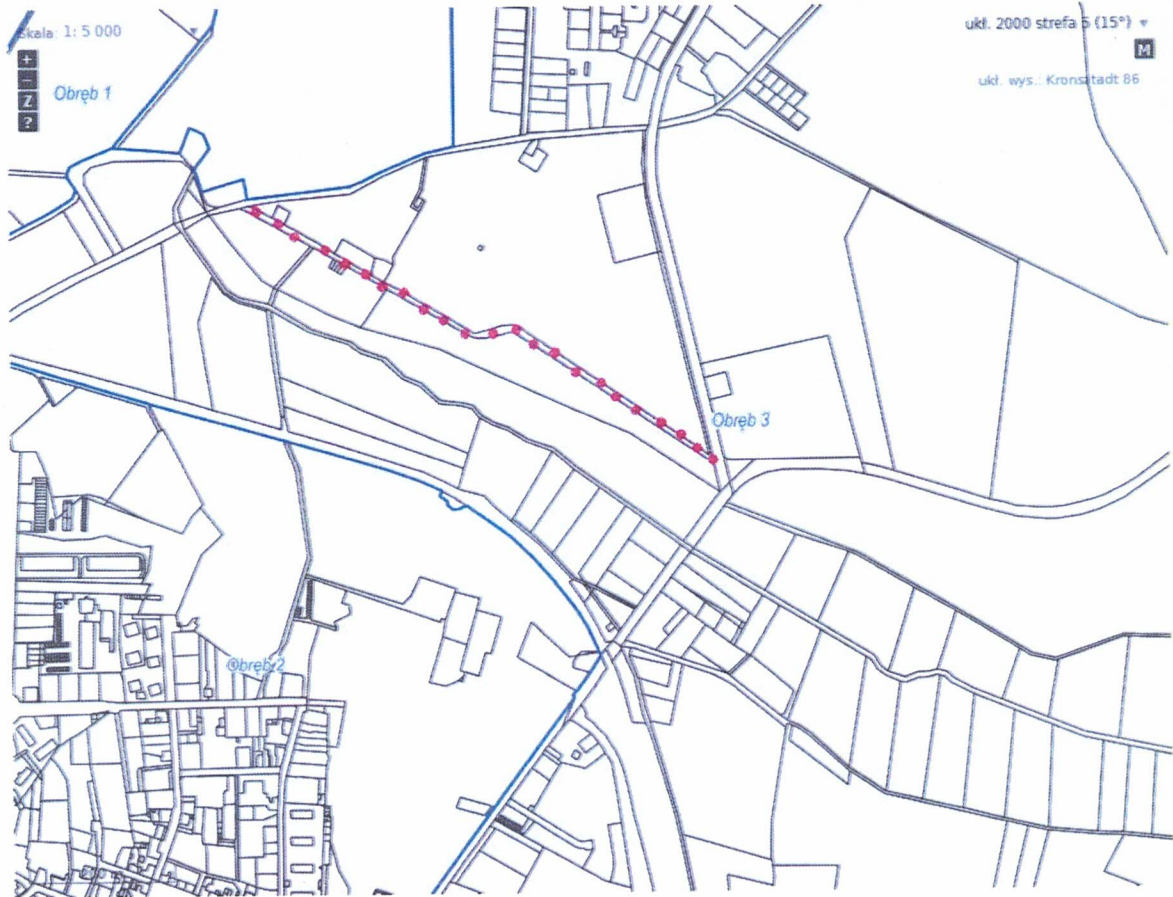
Skala: 1:1000

Legenda:

- droga gminna zaliczana do kategorii publicznej drogi gminnej.

Załącznik Nr 12 do uchwały Nr
Rady Miejskiej w Chocianowie
z dnia 2020 r.

ul. Zielona, działka nr 596, 576, obręb 3



Skala: 1:5000

Legenda:

- droga gminna zaliczana do kategorii publicznej drogi gminnej.

Załącznik Nr 13 do uchwały Nr
Rady Miejskiej w Chocianowie
z dnia 2020 r.

ul. Malinowa, działka nr 28/11, obręb 1



Skala: 1:1000

Legenda:

- droga gminna zaliczana do kategorii publicznej drogi gminnej.

Załącznik Nr 14 do uchwały Nr
Rady Miejskiej w Chocianowie
z dnia 2020 r.

Działka nr 28/22, obręb 1 miasta Chocianów



Skala: 1:1000

Legenda:

- droga gminna zaliczana do kategorii publicznej drogi gminnej.

Załącznik Nr 15 do uchwały Nr
Rady Miejskiej w Chocianowie
z dnia 2020 r.

ul. Makowa, działka nr 40/8, obręb 1 miasta Chocianów



Skala: 1:1000

Legenda:

- droga gminna zaliczana do kategorii publicznej drogi gminnej.

Załącznik Nr 16 do uchwały Nr
Rady Miejskiej w Chocianowie
z dnia 2020 r.

Szklary Dolne, droga nr N 32 D, działka nr 127, 191, 7



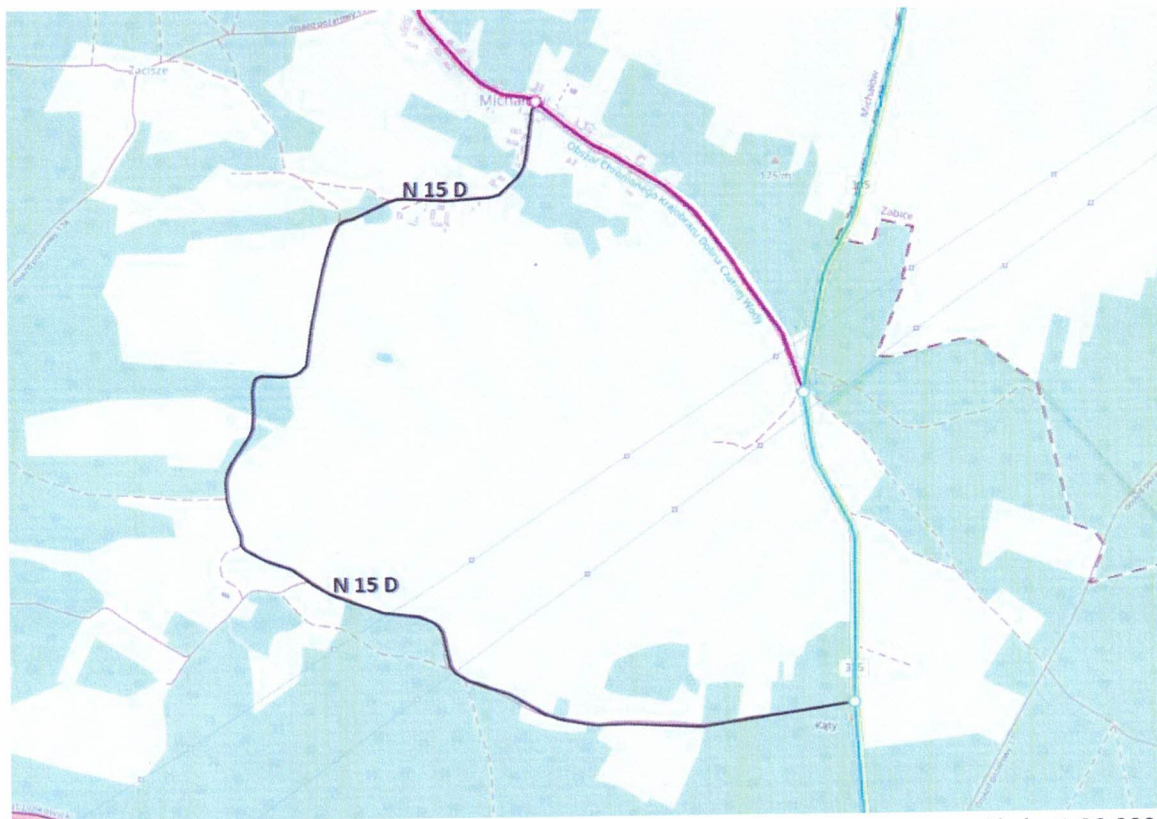
Skala: 1:2000

Legenda:

- droga gminna zaliczana do kategorii publicznej drogi gminnej.

Załącznik Nr 17 do uchwały Nr
Rady Miejskiej w Chocianowie
z dnia 2020 r.

Michałów, droga nr N 15 D



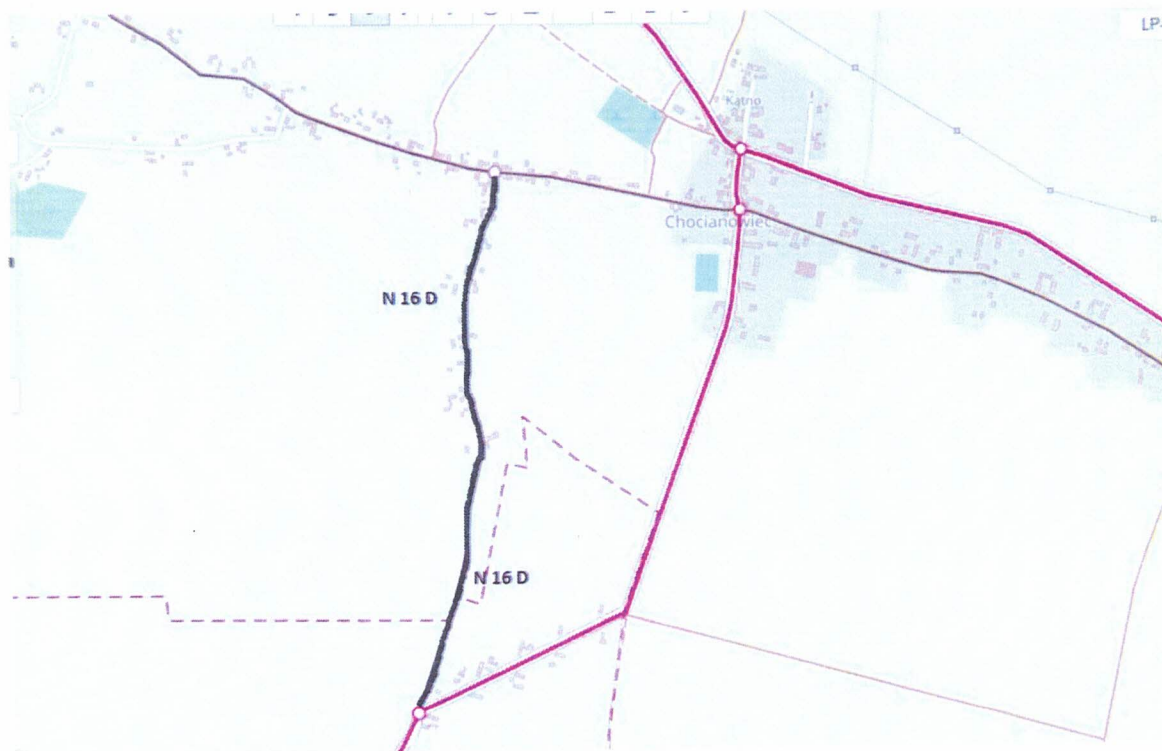
Skala: 1:20 000

Legenda:

- droga gminna zaliczana do kategorii publicznej drogi gminnej.

Załącznik Nr 18 do uchwały Nr
Rady Miejskiej w Chocianowie
z dnia 2020 r.

Droga Chocianowiec-Raków, nr N 16 D



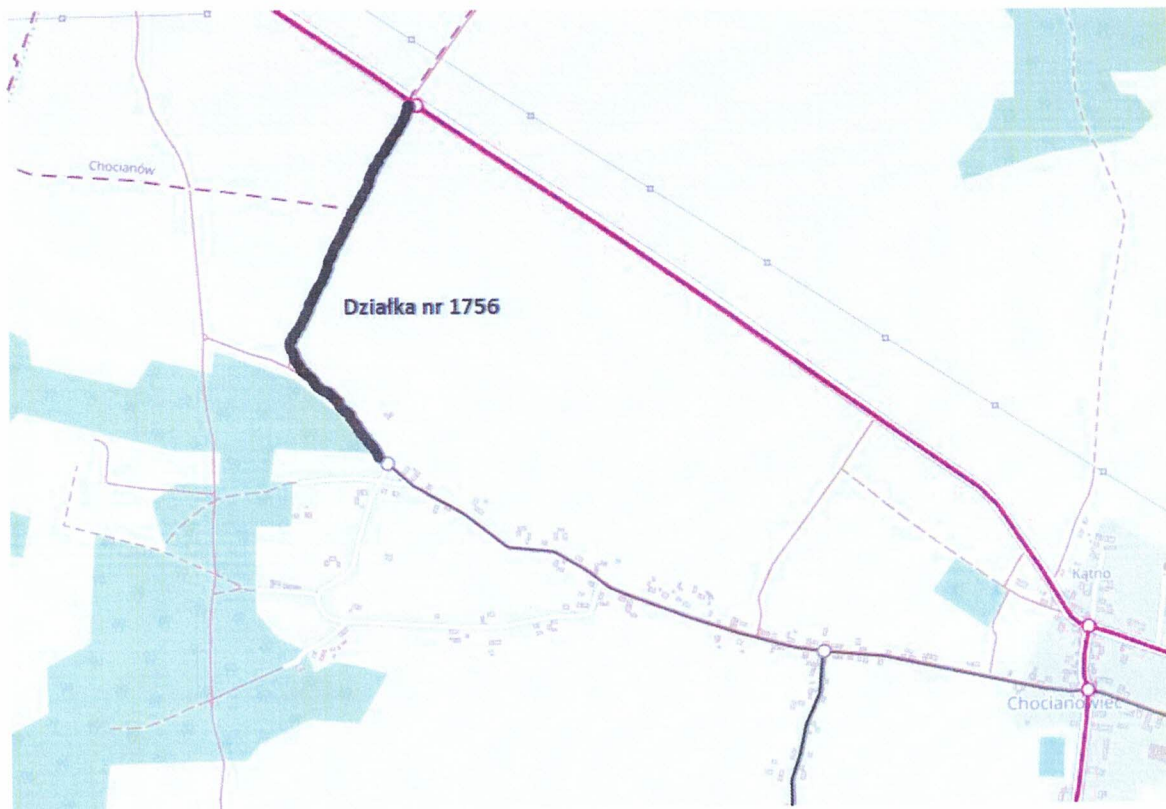
Skala:1:20 000

Legenda:

- droga gminna zaliczana do kategorii publicznej drogi gminnej.

Załącznik Nr 19 do uchwały Nr
Rady Miejskiej w Chocianowie
z dnia 2020 r.

Chocianowiec, działka nr 1756



Skala:1:20 000

Legenda:

- droga gminna zaliczana do kategorii publicznej drogi gminnej.

Załącznik Nr 20 do uchwały Nr
Rady Miejskiej w Chocianowie
z dnia 2020 r.

Parchów, droga nr N 21 D



Skala: 1:20 000

Legenda:

- droga gminna zaliczana do kategorii publicznej drogi gminnej.

Załącznik Nr 21 do uchwały Nr
Rady Miejskiej w Chocianowie
z dnia 2020 r.

Parchów, droga nr N 22 D



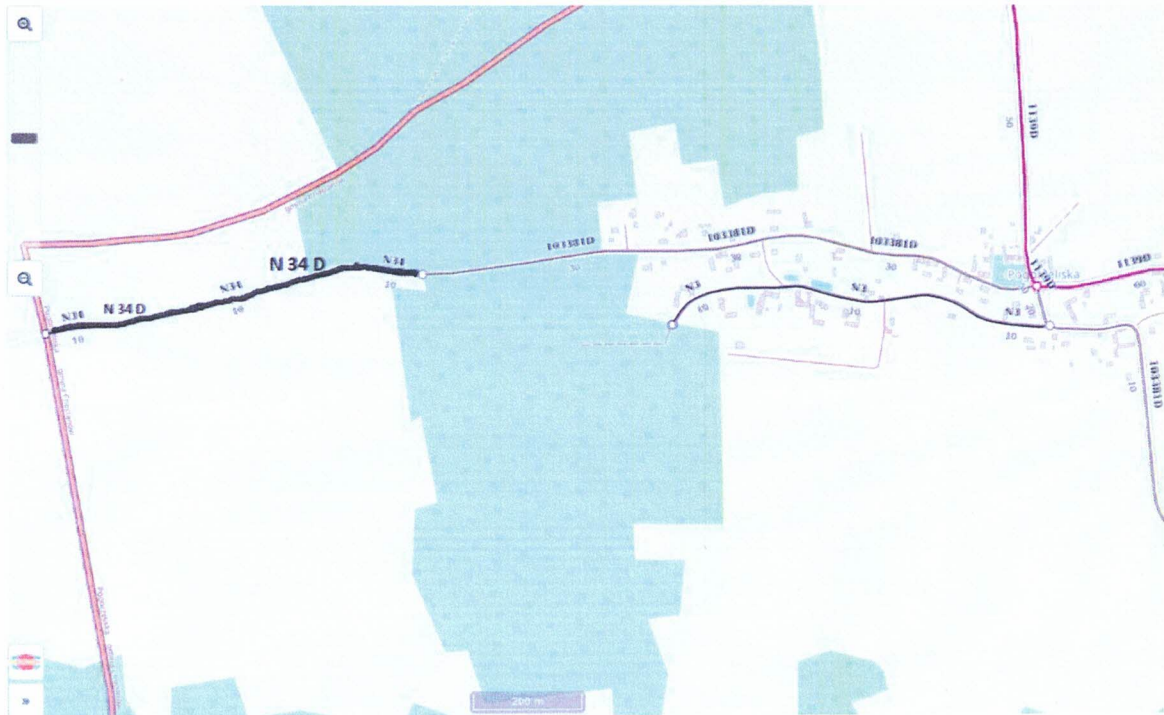
Skala: 1:20 000

Legenda:

- droga gminna zaliczana do kategorii publicznej drogi gminnej.

Załącznik Nr 22 do uchwały Nr
Rady Miejskiej w Chocianowie
z dnia 2020 r.

Pogorzeliska, droga nr N 34 D



Skala:1:20 000

Legenda:

- droga gminna zaliczana do kategorii publicznej drogi gminnej.

UZASADNIENIE

Potrzeba uzasadniająca podjęcie przedmiotowego projektu uchwały to zaliczenie dróg wewnętrznych gminnych do kategorii dróg publicznych.

Uzasadnienie prawne:

- 1) art. 18 ust. 2 pkt 15 ustawy z dnia 8 marca 1990 r. o samorządzie gminnym o brzmieniu:
Do wyłącznej właściwości Rady Gminy należy stanowienie: w innych sprawach zastrzeżonych ustawami do kompetencji rady gminy.
- 2) art. 7 ustawy z dnia 21 marca 1985 r. o drogach publicznych o brzmieniu:
 1. Do dróg gminnych zalicza się drogi o znaczeniu lokalnym niezaliczone do innych kategorii, stanowiące uzupełniającą sieć dróg służących miejscowym potrzebom, z wyłączeniem dróg wewnętrznych.
 2. Zaliczenie do kategorii dróg gminnych następuje w drodze uchwały rady gminy po zasięgnięciu opinii właściwego zarządu powiatu.
 3. Ustalenie przebiegu istniejących dróg gminnych następuje w drodze uchwały rady gminy.

Uzasadnienie formalne:

Do dróg gminnych zalicza się drogi o znaczeniu lokalnym niezaliczone do innych kategorii, a stanowiących uzupełnienie sieci dróg służących miejscowym potrzebom. Wskazane w uchwale drogi stanowi własność Gminy Chocianów. Uznanie drogi jako drogi gminnej stwarza możliwości korzystania z przepisów ustawy o drogach publicznych (prowadzenie oznakowania pionowego i poziomego, prowadzenia nadzoru przewidzianego dla dróg publicznych, wprowadzenie numeracji dróg, uregulowanie opłat za wbudowywanie urządzeń w pasie drogowym, a także otrzymywanie innych pożytków a przede wszystkim możliwość finansowania ze środków zewnętrznych).

W przedstawionym stanie faktycznym i prawnym podjęcie przedmiotowej uchwały jest celowe i uzasadnione.

Skutki finansowe:

Założenie ksiąg obiektów budowlanych oraz projektów stałej organizacji ruchu.

BURMISTRZ

Tomasz Kulczyński