

URZĄD MIASTA I GMINY  
W CHOCIANOWIE  
W PLYNĘŁO

2022 -10- 05

KANCELARIA OGOLNA

L.dz. ....  
L.dz. 14.312 ..... Podpis. W

*PH*  
*NK+011*  
*2022-10-06*  
*Polite*

2022 -10- 06

Urząd Miasta i Gminy w Chocianowie  
ul. Ratuszowa 10  
59-140 Chocianów

Kraków, 3.10.2022 r.

dotyczy: **przeprowadzenia prac geofizycznych**

Geopartner Geofizyka sp. z o. o. uprzejmie informuje, że w terminie od **02.11.2022 r.** do **30.11.2022 r.** na obszarze podległym Waszemu administrowaniu prowadzić będą prace geofizyczne metodą geoelektryczną - polaryzacji wzbudzonej (Podstawa prawna: zgodnie z art. 81 ust 1. Z Ustawy z dnia 9 czerwca 2011 r. - Prawo geologiczne i górnicze, Dz. U. z 2011 r., Nr 163 poz. 981 z późniejszymi zmianami).

Do prac skierowane zostaną kilkusobowe grupy polowe wyposażone w niezbędny sprzęt pomiarowy oraz dysponujące (wymienne) samochodami osobowo-terenowymi marki Mistubishi L-200, Toyota Hilux, Land Rover Defender i Skoda Yeti.

**Prace geodezyjne** bezpośrednio poprzedzają wykonanie pomiarów geofizycznych i prowadzone są w celu wytyczenia punktów pomiarowych. Po wykonaniu pomiarów wszystkie oznakowania punktów pomiarowych zostaną usunięte.

**Pomiary geoelektryczne metodą polaryzacji wzbudzonej** często stosowane są w poszukiwaniach złóż rud i polegają na pomiarze zdolności ośrodka geologicznego do gromadzenia ładunków elektrycznych. Pomiary prowadzone są poprzez przyrządy pomiarowe (kable, czujniki i wzmacniacze sygnału) ułożone na powierzchni terenu. Po wykonaniu pomiarów wszystkie oznakowania punktów pomiarowych zostaną usunięte.

Sprzęt geofizyczny przewożony jest na miejsce pomiarów po istniejących, przejezdnych drogach i duktach. W przypadku braku przejezdnych dróg i duktów leśnych, transport sprzętu geofizycznego odbędzie się bez użycia samochodu.

Powyższe prace nie przewidują dokonywania wyrębu drzewostanu lub czasowego wylesienia gruntów leśnych. W wyjątkowych przypadkach, dla uzyskania wizury i przejścia ze sprzętem geofizycznym, wykonuje się małe przecinki w zaroślach.

Jak wynika z powyższego opisu, **pomiary metodą geoelektryczną – polaryzacji wzbudzonej oraz prace geodezyjne nie naruszają warunków hydrogeologicznych, nie powodują uszkodzeń drzewostanu, nie niszczą środowiska naturalnego oraz nie powodują trwałych zmian na powierzchni terenu.**

Wykonanie tych prac nie wymaga sporządzenia raportu o oddziaływaniu przedsięwzięcia na środowisko zgodnie z Rozporządzeniem Rady Ministrów z dnia 9 listopada 2004 roku w sprawie określania rodzajów przedsięwzięć mogących znacząco oddziaływać na środowisko oraz szczegółowych uwarunkowań związanych z kwalifikowaniem przedsięwzięcia do sporządzenia raportu o oddziaływaniu na środowisko (Dz. U. Nr 257, poz. 2573).

Prace geofizyczne na terenach prywatnych zostaną przeprowadzone tylko za zgodą właścicieli gruntów. W przypadku wystąpienia szkód w uprawach rolnych lub leśnych spowodowanych wyżej wymienionymi pracami, właścicielom upraw zostaną wypłacone stosowne odszkodowania.

Informacji o prowadzonych pracach udzielają pracownicy Geopartner Geofizyka sp. z o.o.:

- › Monika Florek-Odrzyl tel. kom. 603 300 726
- › Maciej Szurek tel. kom. 601 956 069

Z poważaniem

**WICEPREZES ZARZĄDU***Wojtyła*  
dr Inż. Marek Wojtyła

W załączeniu:

Fig. 1. Lokalizacja projektowanych prac na tle mapy topograficznej







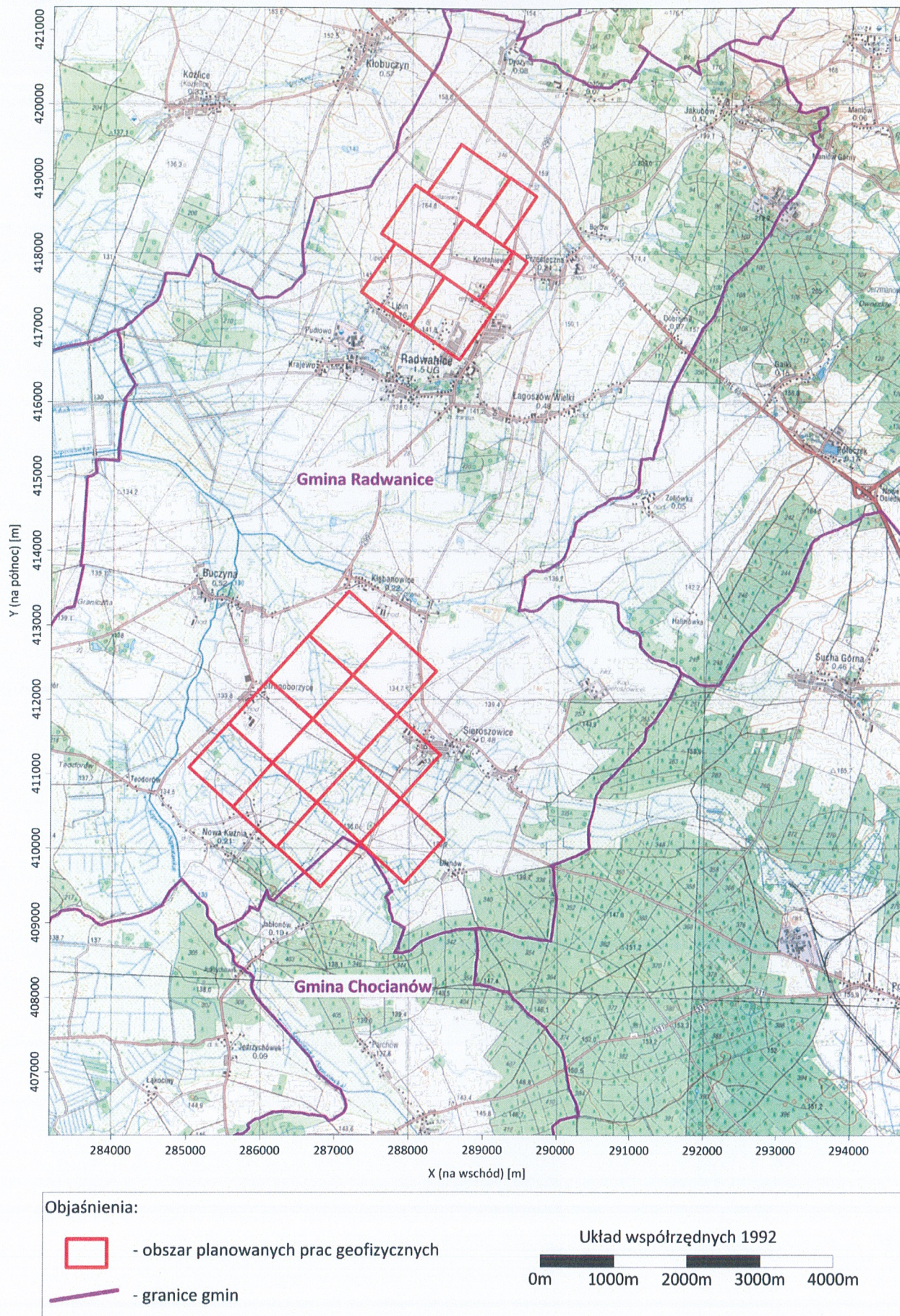


Fig. 1. Lokalizacja projektowanych prac na tle mapy topograficznej



