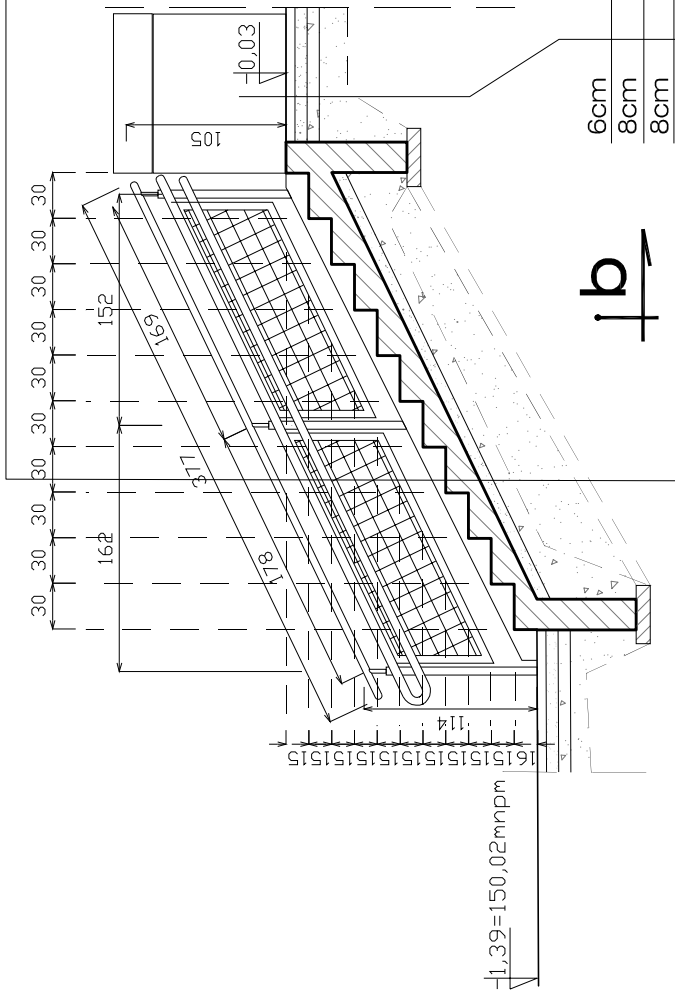


SCHODY POŁUDNIOWE  
PRZEKRÓJ a-a

SCHODY POŁUDNIOWE  
PRZEKRÓJ b-b

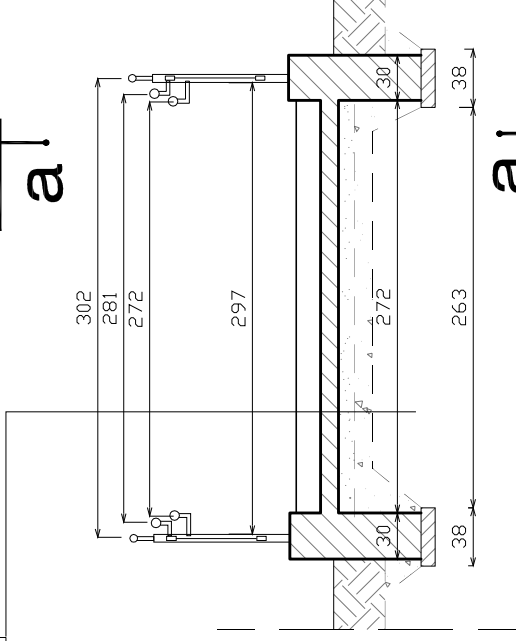
- 1cm      Zaprawa cementowa zatarta na ostro
- 25cm    Schody bet. zbrojone siatką Ø4,5mm 5x5cm
- 20cm    Kamień łamany stabilizowany cementem
- 6cm     Grunt zagęszczany

← b



← b

← a



← a

- 6cm      Kostka betonowa POLBRUK szara
- 8cm      Podsypka cementowo-piaskowa 1:4
- 8cm      Kamień łamany stabilizowany cementem
- 6cm      Grunt zagęszczany

Nazwa opracowania		<b>PRZEBUDOWA TARASÓW ZIEMNYCH PRZY PRZESZKOLU MIEJSKIM W CHOCIANOWIE</b>			
Obiekt i lokalizacja	Budynek Przedszkola Miejskiego 59-140 Chocianów, ul. Wesoła 14; Nr działki 180, obręb: Chocianów	Nazwa rysunku	<b>PRZEKROJE PRZEZ SCHODY</b>		
Inwestor	Urząd Miasta i Gminy Chocianów 59-140 Chocianów, ul. Ratuszowa 10	Stadium	Projekt budowlany		
Projektant	mgr inż. arch. Marek Soszyński nr upraw. 30/84/Lw; izba DS-0661	Inwestor	Architektura		
Opracowała	mgr inż. Ewa Zajdel nr upraw. 51/92/Lw; izba DOŚ/BO/1205/01	Podpis	Skala	Nr Rysunku	<b>A 4'</b>
		Podpis	1:50	XI 2008	