

w CHOCIANOWIE

147,43

Gmina Chocianów

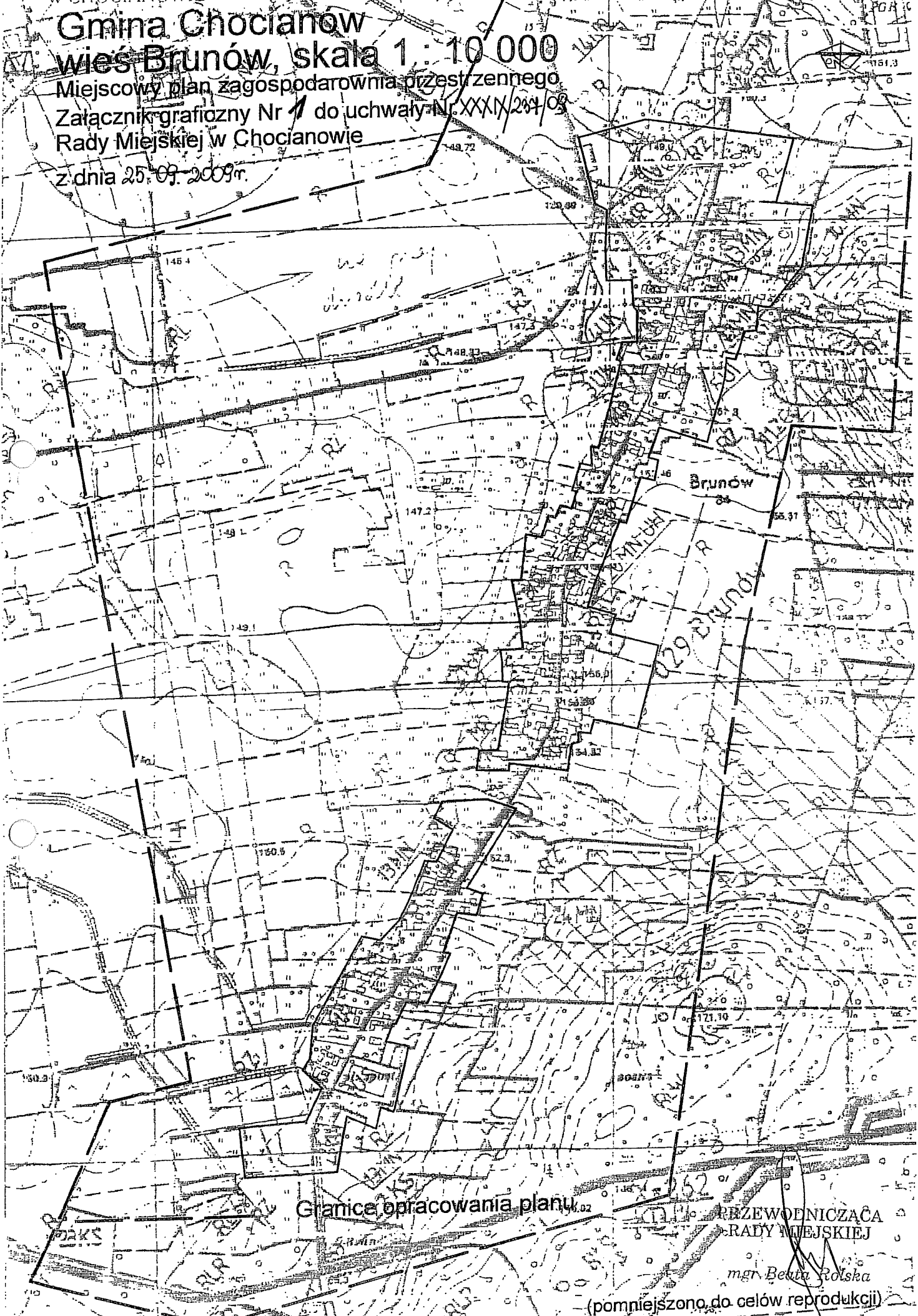
wieś Brunów, skala 1 : 10 000

Miejscowy plan zagospodarowania przestrzennego

Załącznik graficzny Nr 1 do uchwały Nr XXXIX/284/09

Rady Miejskiej w Chocianowie

z dnia 25.09.2009r.



Granice opracowania planu

PRZEWODNICZĄCA
RADY MIEJSKIEJ

mgr Beata Rolska

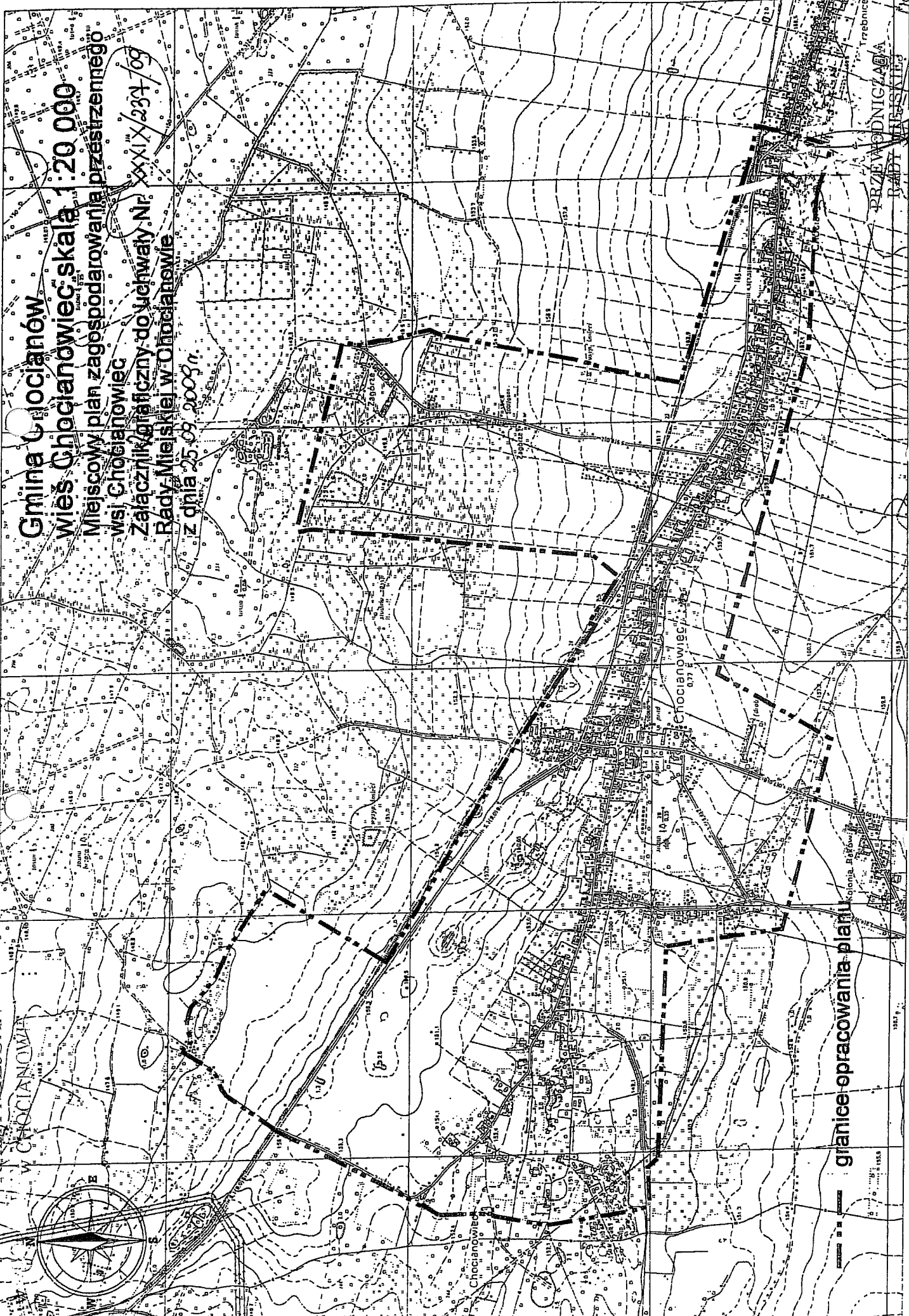
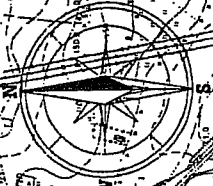
(pomniejszono do celów reprodukcji)

RADA MIEJSKA
W CHOĆCIANOWIE

Gmina Choćcianów wieś Choćcianowiec skala 1:20 000

Miejscowy plan zagospodarowania przestrzennego
wsi Choćcianowiec

Załącznik graficzny do uchwały Nr XXIX/234/09
Rady Miejskiej w Choćcianowie
z dnia 25.09.2009r.



granice opracowania planu

PRZEWODNICZĄCA
RADIOTELEWIZYJNA

mgr Beata Rolska



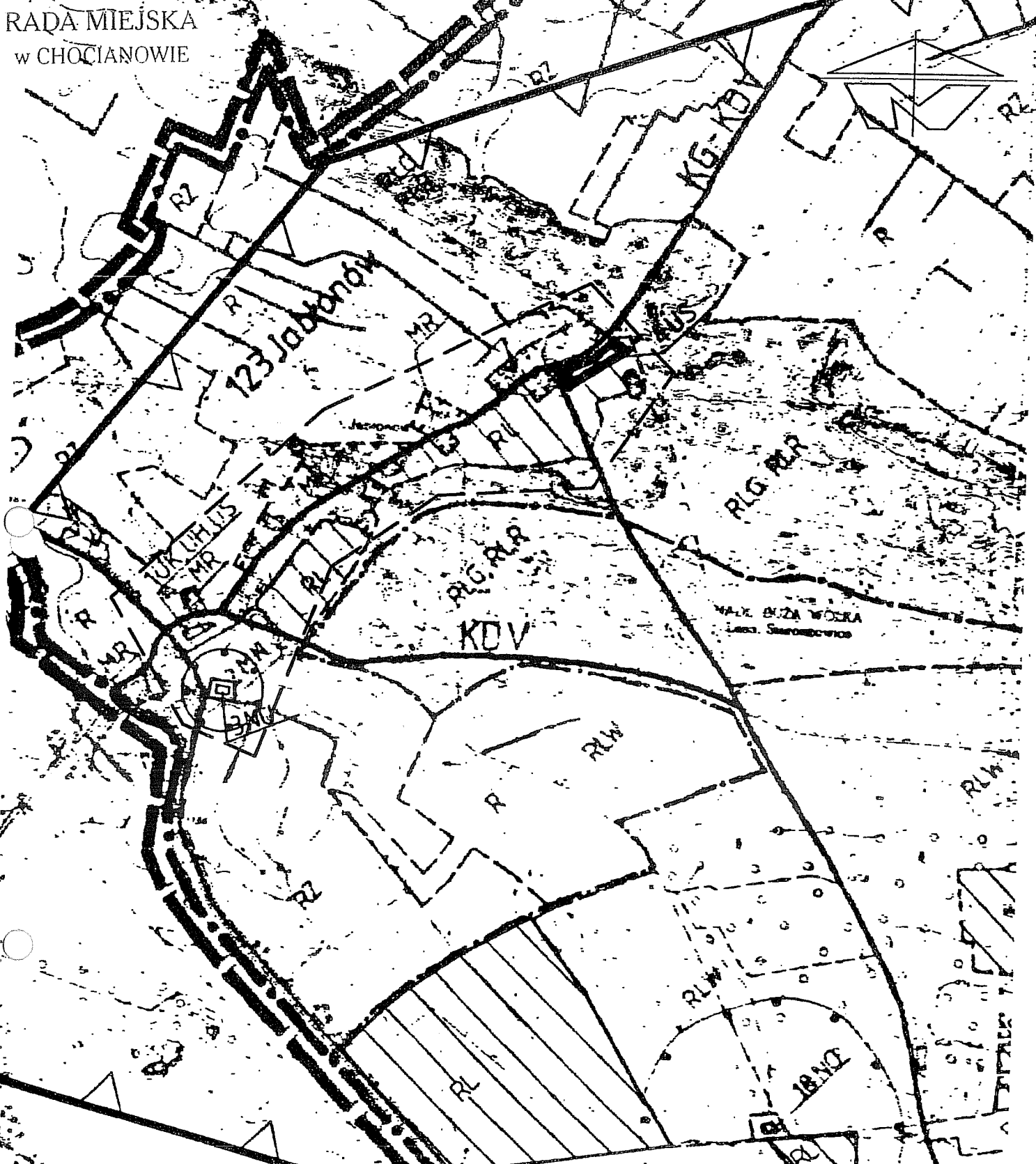
Gmina Chocianów
miasto Chocianów skala 1:20 000

Miejscowy plan zagospodarowania przestrzennego
miasta Chocianów
Załącznik graficzny do uchwały Nr XXIX/234/09
Rady Miejskiej w Chocianowie
z dnia 25.09.2009 r.

— granice opracowania planu

PRZEWODNICZĄCA
RADY MIEJSKIEJ

ul. 11 Lutego 1945 Rotska



Gmina Choćcianów
wieś Jabłonów, skala 1:10 000

Miejscowy plan zagospodarowania przestrzennego
Załącznik graficzny Nr 4 do uchwały Nr XXXIX/237/09
Rady Miejskiej w Choćcianowie
z dnia 25.09.2009r.

PRZEWODNICZĄCA
RADY MIEJSKIEJ

mgr Beata Polak

Granice opracowania planu

(pozwolono do celów reprodukcji)

RADA MIEJSKA
w CHOCIANOWIE

Gmina Chocianów wieś Michałów, skala 1:10 000

Miejscowy plan zagospodarowania przestrzennego
Załącznik graficzny Nr 5 do uchwały Nr XXIX/254/2008
Rady Miejskiej w Chocianowie
z dnia 25.09.2008r.



Granice opracowania planu

PRZEWODNICZĄCA
RADY MIEJSKIEJ

mgr Beata Botska

(pominięto do celów reprodukcji)



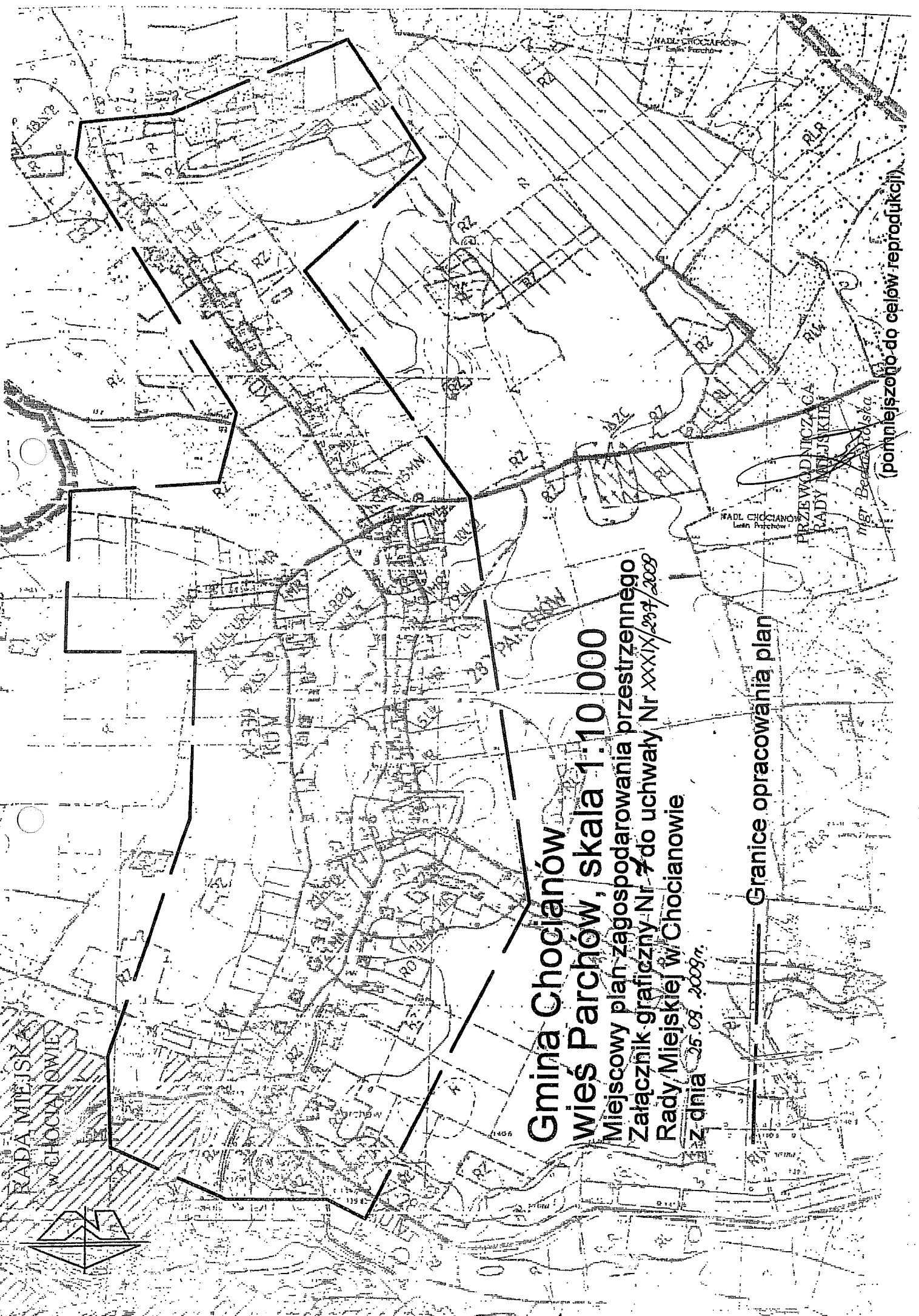
Gmina Chocianów
wieś Ogrodzisko, skala 1:10 000
Miejscowy plan zagospodarowania przestrzennego
łącznik graficzny Nr 6 do uchwały Nr XXXIX/234/09
Rady Miejskiej w Chocianowie
z dnia 25.09.09r.

— Granice opracowania planu

PRZEWODNICZĄCA
RADY MIEJSKIEJ

(pomniejszono do celów reprodukcji)

mgr Beata Rolska



Gmina Chocianów
wieś Parchów, skala 1:10 000
Miejscowy plan zagospodarowania przestrzennego
Załącznik graficzny Nr 7 do uchwały Nr XXXIX/237/2009
Rady Miejskiej w Chocianowie
z dnia 25.09.2009r.

Granicę opracowania plan

(pomniejszono do celów reprodukcji)

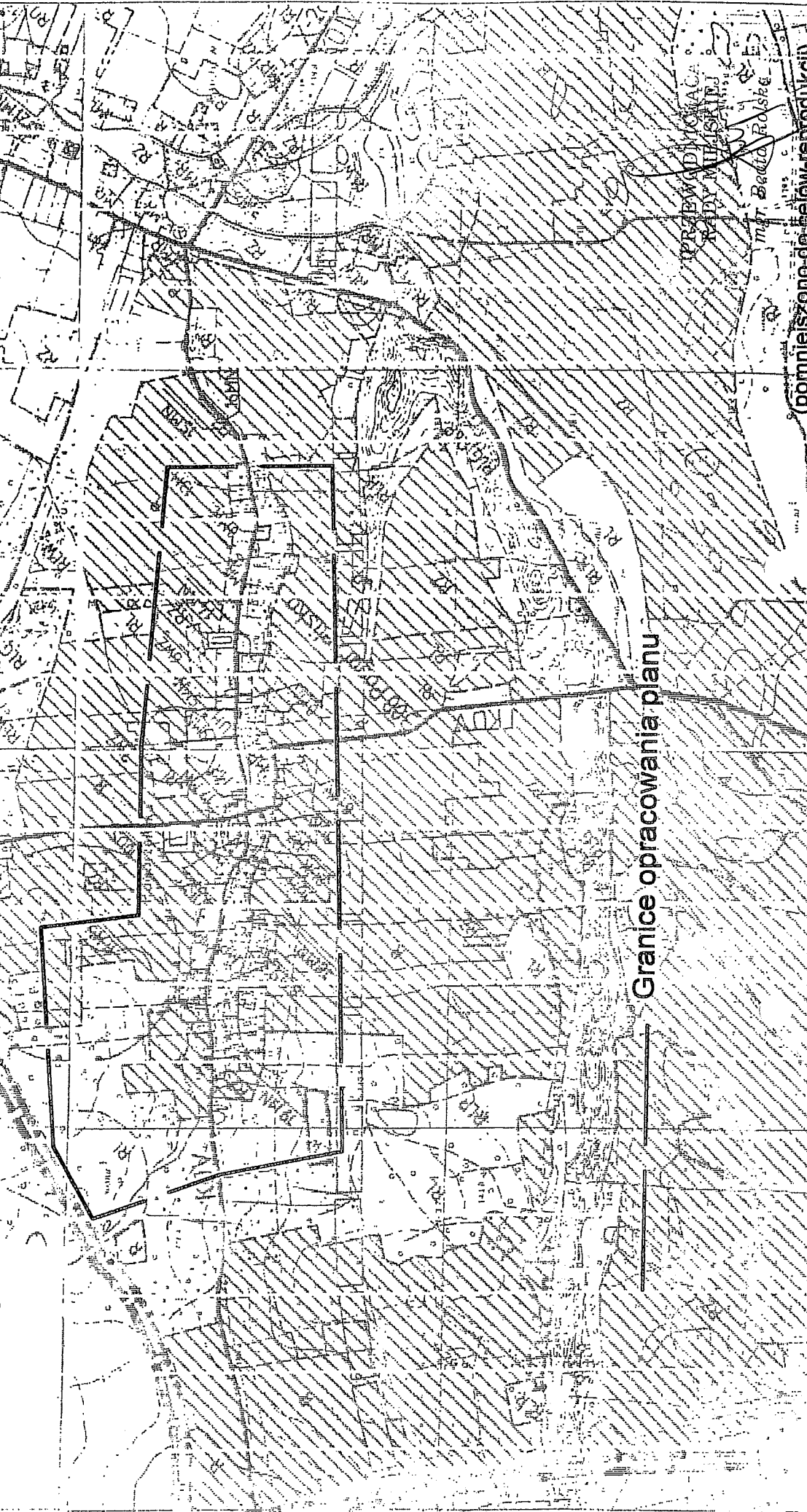
RADA MIEJSKA
w CHOCHANOWIE

Gmina Chocianów

wieś Pogorzelska, skala 1:10 000

Miejscowy plan zagospodarowania przestrzennego.
Załącznik graficzny Nr 8 do uchwały Nr XXXIX/297/09

Rady Miejskiej w Chocianowie
z dnia 25.03.09r.



Granicę opracowania planu

(pominięto do celów reprodukcyjnych)

Gmina Chocianów

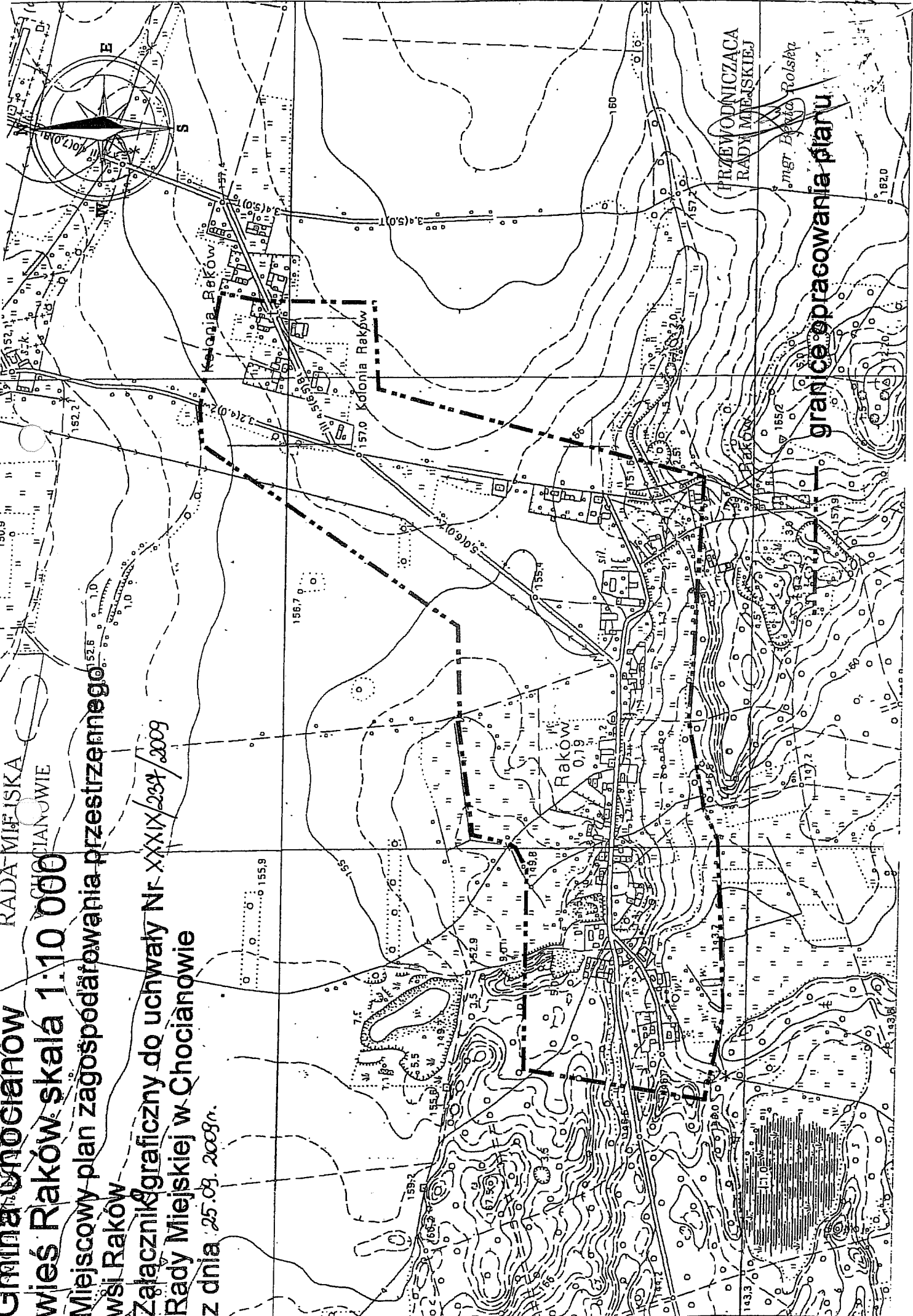
RADA MIEJSKA
W CHOCIANOWIE

Wieś Raków skala 1:10 000

Miejscowy plan zagospodarowania przestrzennego
wsi Raków

Załącznik graficzny do uchwały Nr XXXIX/234/2009
Rady Miejskiej w Chocianowie

z dnia 25.03.2009r.



PRZEWODNICZĄCA
RADA MIEJSKIEJ
mgr Elżbieta Bolesta

granicę opracowania planu

**Gmina Chocianów
wies Szklary Dolne, skala 1:10 000**

Miejscowy plan zagospodarowania przestrzennego
Załącznik graficzny Nr ~~XXXIX/287~~ 2009

Rady Miejskiej w Chocianowie

z dnia 25.09.2009r.

Granice opracowania planu



PRZEMOJNICZKA
RADY MIEJSKIEJ

mgr Beata Rojska

(pomniejszono do celów reprodukcji)

Gmina Chocianów

Wies Trzebnice, skala 1:10 000

Miejscowy plan zagospodarowania przestrzennego
Załącznik graficzny Nr 1 do uchwały Nr XXXIX/234/2009
Rady Miejskiej w Chocianowie
z dnia 25.09.2009r.



_____ Granice opracowania planu

PRZEWODNICZĄCA
RADY MIEJSKIEJ

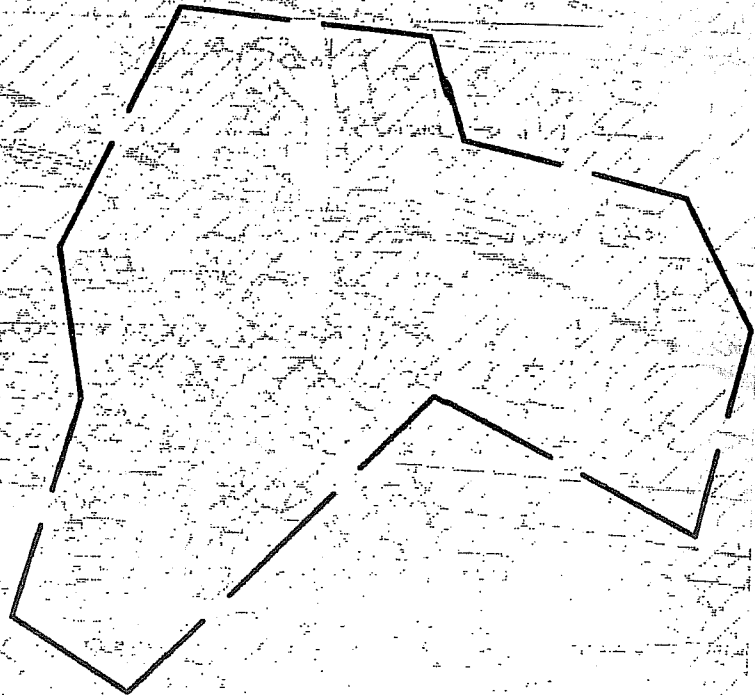
mgr Beata Polska

(pomniejszono do celów reprodukcyjnych)

Gmina Chocianów
w CHOCIANOWIE
wieś Trzmielów, skala 1:10 000



Miejscowy plan zagospodarowania przestrzennego
Załącznik graficzny Nr 12 do uchwały Nr XXXIX/2004/2009
Rady Miejskiej w Chocianowie
z dnia 25.09.2009 r.



Granice opracowania planu

(pomniejszono do celów reprodukcji)

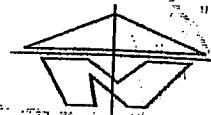
PRZEWODNICZĄCA
RADY MIEJSKIEJ

mgr Beata Balsa

RADA MIEJSKA
w CHOCIANOWIE

Gmina Chocianów wieś Zabice, skala 1:10 000

Miejscowy plan zagospodarowania przestrzennego
Załącznik graficzny Nr 13 do uchwały Nr XXXIX/207/2009
Rady Miejskiej w Chocianowie
z dnia 25.09.2009r.



————— Granice opracowania planu.

PRZEWÓDNICZĄCA
RADY MIEJSKIEJ

mgr Beata Rolska

(pomniejszono do celów reprodukcji)