

UCHWAŁA Nr/...../09
RADY MIEJSKIEJ W CHOCIANOWIE
z dnia 2009 r.

w sprawie przyjęcia „Sołeckiej Strategii Rozwoju Wsi Chocianowiec”.

Na podstawie art. 18 ust. 2 pkt. 6 ustawy z dnia 8 marca 1990 r. o samorządzie gminnym (Dz. U. z 2001 r. Nr 142, poz. 1591 – tekst jednolity z późn. zm.)¹ Rada Miejska w Chocianowie uchwala, co następuje :

§ 1.

W ramach programu „Odnowa Wsi w Województwie Dolnośląskim” przyjmuje się „Sołecką Strategię Rozwoju Wsi Chocianowiec” stanowiącą załącznik nr 1 do niniejszej uchwały.

§ 2.

Realizacja poszczególnych zadań zawartych w „Sołeckiej Strategii Rozwoju Wsi Chocianowiec” uzależniona będzie od posiadanych środków finansowych.

§ 3.

Wykonanie uchwały powierza się Burmistrzowi Miasta i Gminy Chocianów.

§ 4.

Uchwała wchodzi w życie z dniem podjęcia.

¹ Dz. U. z 2002r. Nr 23, poz. 220 i Nr 62, poz. 558, Nr 113, poz. 984, Nr 153, poz. 1271 i Nr 214, poz. 1806; z 2003r. Nr 80, poz. 717, Nr 162, poz. 1568; z 2004 r. Nr 102, poz. 1055, Nr 116, poz. 1203; z 2005r. Nr 172, poz. 1441; z 2006r. Nr 17, poz. 128, Nr 175, poz. 1457, Nr 181, poz. 1337; z 2007r. Nr 48, poz. 327, Nr 138, poz. 974, Nr 173, poz. 1218; z 2008r. Nr 180, poz. 1111; z 2009r. Nr 223, poz. 1458 i Nr 52, poz. 420.

RADCA PRAWNY

Henryka Hojbatowska

09.10.2009

Akceptuję

Uzasadnienie
do uchwały Nr...../...../09 Rady Miejskiej w Chocianowie
z dnia
w sprawie przyjęcia „Sołeckiej Strategii Rozwoju Wsi Chocianowiec”.

W związku z przystąpieniem Gminy Chocianów do programu „Odnowa Wsi w Województwie Dolnośląskim” organizowanym przez Samorząd Województwa Dolnośląskiego, konieczne było przeprowadzenie dla sołectw (zgłoszonych do programu) warsztatów dotyczących opracowania sołeckich strategii rozwoju wsi. Sołectwo Chocianowiec zgodnie z harmonogramem ustalonym przez Urząd Marszałkowski Województwa Dolnośląskiego zostało zakwalifikowane do II tury warsztatów dot. opracowania sołeckich strategii tj. w dniach 8-9 maj 2009r.

Zebrania Wiejskie wsi Chocianowiec Uchwałą nr 2/09 z dnia 24.07.2009r. przyjęło „Sołecką Strategię Rozwoju Wsi Chocianowiec”. Poprzez jej skuteczną realizację widzą możliwość rozwoju wsi oraz poprawę życia mieszkańców.

W opracowaniu dokumentu udział wzięli:

Mieszkańcy wsi Chocianowiec (członkowie Grupy Odnowy Wsi)

1. Aleksander Hebda
2. Roman Kowalski
3. Bogumiła Cymbała
3. Lucyna Borysiewicz
4. Grzegorz Tracz
5. Stanisław Wróbel
6. Jolanta Markowicz

Warsztaty z cyklu "Planowanie w procesie odnowy wsi" przeprowadził moderator Regionalnego Programu "Odnowa Wsi w Województwie Dolnośląskim":

Łukasz Żuber

Spis treści:

- 1. Analiza zasobów wsi Chocianowiec – cz I**
- 2. Analiza zasobów wsi Chocianowiec – cz II**
- 3. Analiza zasobów wsi Chocianowiec – cz III**
- 4. Dokumentacja fotograficzna**
- 5. Analiza potencjału rozwoju wsi Chocianowiec**
- 6. Analiza graficzna potencjału rozwoju wsi Chocianowiec**
- 7. Program krótkoterminowy odnowy wsi Chocianowiec do osiągnięcia w pierwszym roku działań**
- 8. Plan i program rozwoju wsi Chocianowiec (cele i projekty)**
- 9. Plan i program rozwoju wsi Chocianowiec na lata 2009- 2016**

**ANALIZA ZASOBÓW WSI CHOCIANOWIEC – CZ I**

Rodzaj zasobu	Opis (nazwanie) zasobu jakim wieś dysponuje	Znaczenie zasobu (odpowiednio wstaw X)		
		Małe	Duże	Wyróżniające
1	2	3	4	5
Przyrodniczy -walory krajobrazu, rzeźby terenu: nizinny, duże i bogate przyrodniczo zasoby leśne, walory estetyczne -stan środowiska.....średni.....środowisko naturalne należące do strefy umiarkowanej -walory klimatu.....dobre, to najcieplejszy rejon w kraju strefa umiarkowana -walory szaty roślinnej....bardzo dobre...wiele chronionych roślin..... -cenne przyrodniczo obszary lub obiekty. .zespół pałacowo-parkowy..... świat zwierzęcy (ostoje, siedliska).....dziki, sarny, lisy, zające żurawie, bociany, kuropatwy, jastrzębie, gile, sroki, jemioluszkę słowiki, kosy ..wróble, szpaki i inne..... -wody powierzchniowe (cieki, rzeki, stawy)..... -wody podziemne.....źródła na zagórzu..... -gleby...brunatne płowe zabagnione torfy -kopaliny...żwir..... -walory geotechniczne.....gliny, żwir	Wysoczyzna Chocianowska znajduje się w podokręgu Bory Tucholskie Wysoczyzna Lubińska-park krajobrazowo- naturalistyczny Położenie w regionie zwanym Niziną Śląsko-Łużycką Klimat oceaniczny i kontynentalny (najciekawszy rejon w kraju) Pierwiosniki, zawilce, bluszcz zwyczajny Platany, buki, lipy- park XIII; graby, pospolite dęby, szypułkowe lipy, drobnolistne jesiony, wyniosłe sosny i świerki. Pomnikowe drzewa: platany klonolistne, jesion wyniosły Bardzo przyjazny obszar dla życia różnych gatunków zwierząt Wody- staw po zwirowni w parku. Rzeka podziemna ok. 7m szerokości Ziemi uprawne bardzo dobrej klasy IIIa, IIIb,	X	X	X
Kulturowy -walory architekturypałac z XVIII. Wiatrak, budynek mieszkalny z dachem mansardowym -walory przestrzeni wiejskiej publicznej -walory przestrzeni wiejskiej prywatnej -zabytki i pamiątki historyczne :albumy -osobliwości kulturowe. artyści wiejscy -miejsca, osoby i przedmioty kultu: kościół -święta, odpusty, pielgrzymki -tradycje, obrzędy, gwara .teren kulturowo- mieszany -legandy, podania i fakty historyczne..... -przekazy literackie, gazetka gminna -ważne postacie i przekazy historyczne. -specyficzne nazwy. -specyficzne potrawy: hołupce(gołąbki),pierogi pieczo. - dawne zawody: szewc, krawiec, młynarz, stolarz - zespoły artystyczne, twórcy „ECHO”	Spichlerz na zborze. Zabudowania położone w Okół lasów i łąk- brak przemysłu Zabytkowe budynki 3 zabytki wpisane do rejestru: ruiny zamku, wiatrak(koźlarz), cmentarz dzień jagody, dożynki gwara lwowska Ludność napływowa ze wschodu, północy i południa Polski Książę Świdnicki Bolko I wznosił zamek w XIIIw zapewniło to rozwój miejscowości Rejestr potraw „Wrzosowa Dolina” Sroka Jan-artysta malarz Zespół folklorystyczny. Zał. P. Jędryczko	X	X	X

ANALIZA ZASOBÓW WSI CHOCIANOWIEC – CZ II

Rodzaj zasobu	Opis (nazwanie) zasobu jakim wieś dysponuje	Znaczenie zasobu (odpowiednio wstaw X)		
		Małe	Duże	Wyróż- niające
1	2	3	4	5
Obiekty i tereny -działki pod zabudowę mieszkaniową. -działki pod domy letniskowe..... -działki pod zakłady usługowe i przemysł..... -pustostany mieszkaniowe..... -pustostany poprzemysłowe..... -tradycyjne nie użytkowane obiekty gospodarskie (stodoły, spichlerze, kuźnie, młyny, itp.).....	Zgodnie z Uchwałą nr XXXVI/247/05 Rady Miejskiej w Chocianowie z dnia 25. października 2005 w sprawie uchwalenia miejscowego planu zagospodarowania przestrzennego wsi Chocianowiec - działki pod zabudowę mieszkaniową uwzględniono - działki pod zabudowę usługowa i przemysłowa uwzględniono		X	X
Infrastruktura społeczna <input type="radio"/> -ace publicznych spotkań, festynów, zabytkowy park -sale spotkań, świetlice, kluby..... -miejsca uprawiania sportu, boisko sportowe -miejsca rekreacji. park, świetlica -ścieżki rowerowe, szlaki turystyczne, szlak Lasy Chocianowskie- znaki czerwone..... -szkoły. Chocianów Trzebnice -przedszkola. W Chocianowie lub Trzebnice -biblioteki. W świetlicy wiejskiej -placówki opieki społecznej. w Chocianowie -placówki służby zdrowia: Trzebnice, Chocianów.....	Wiejski Ośrodek Kultury Zabytkowy Park- boisko Zabytkowy Park- festyny, dożynki Szlaki turystyczno- rowerowe przebiegają przez Dolinę Czarnej Wody		X	X
<input type="radio"/> Infrastruktura techniczna -wodociąg, kanalizacja.....ujęcie wody Trzebnice -drogi (nawierzchnia, oznakowanie oświetlenie). Drogi częściowo utwardzone- szutrowe, chodniki, parkingi, przystanki....chodniki – sieć telefoniczna .i dostępność Internetu..... telefonia komórkowa. dostępność inne.	Kanalizacja- brak, wieś jest oświetlona Parking przy kościelny. 4 przystanki autobusowe. TP-S.A dostępna + Internet Istniejąca sieć telefoniczna		X	X

Zasoby – jak w części pierwszej

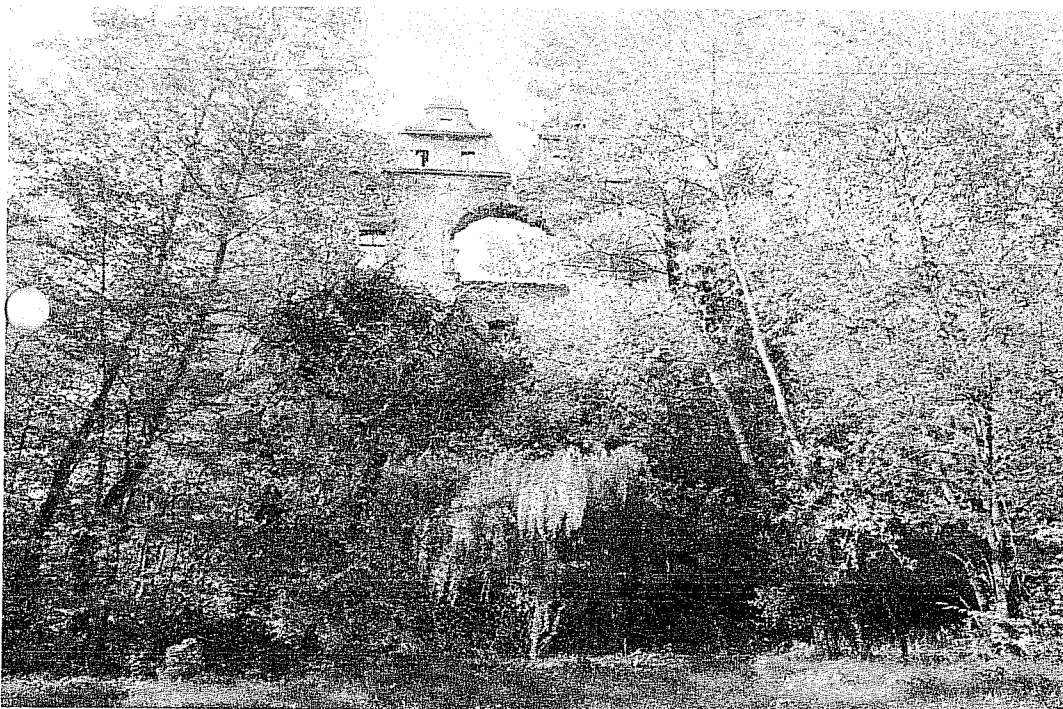
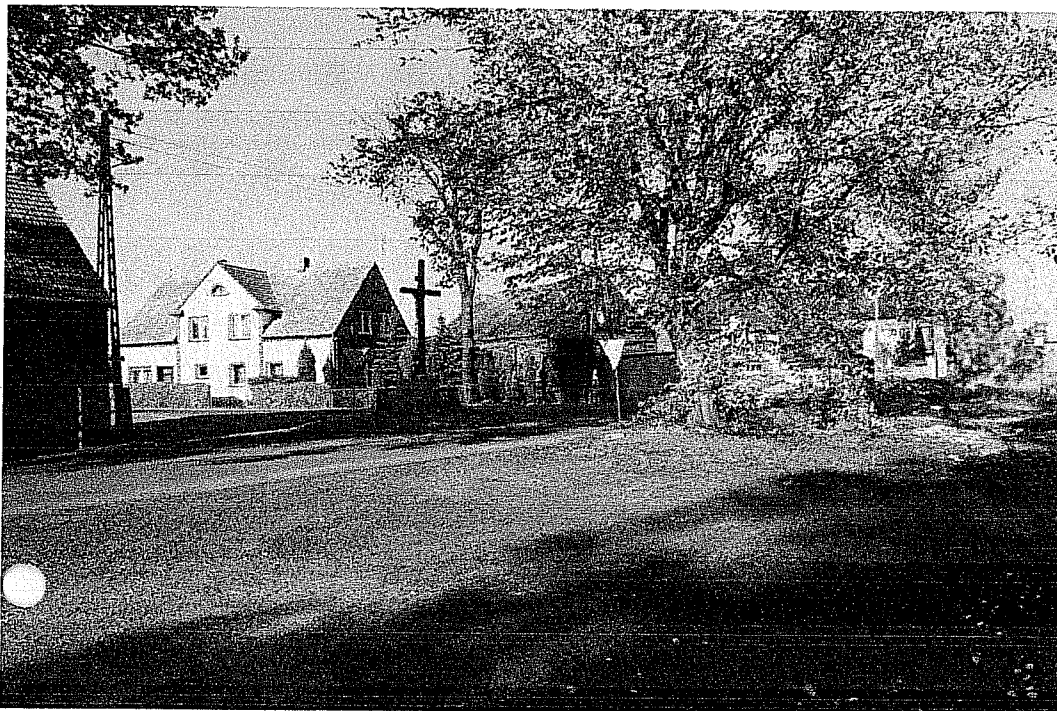
Opracowanie: **Ryszard Wilczyński**

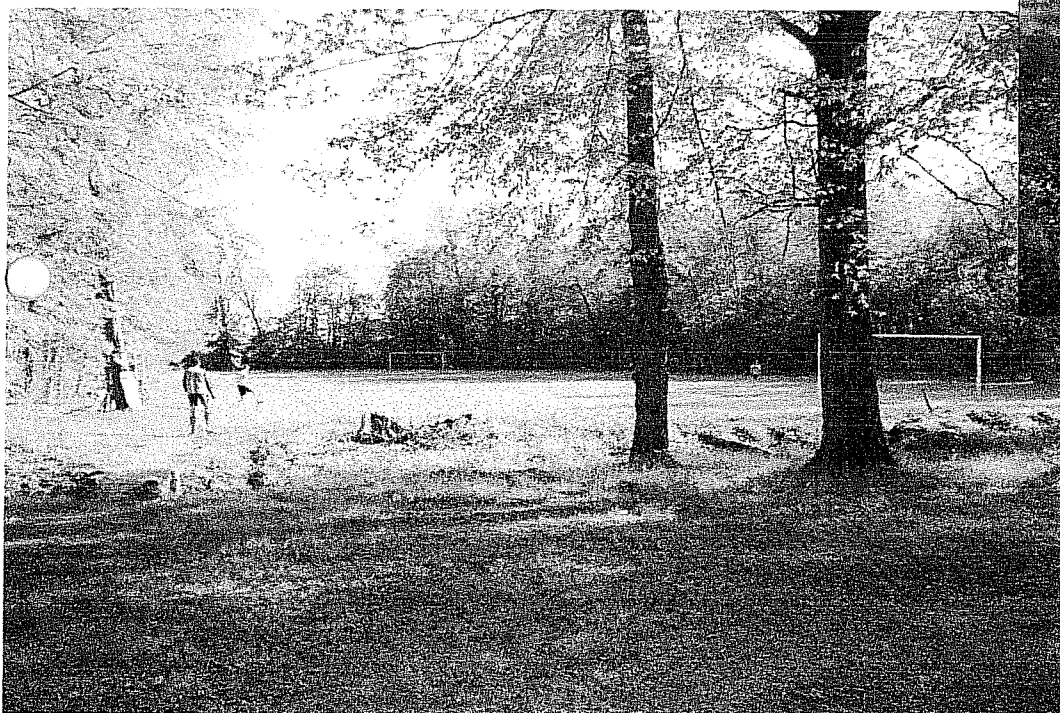
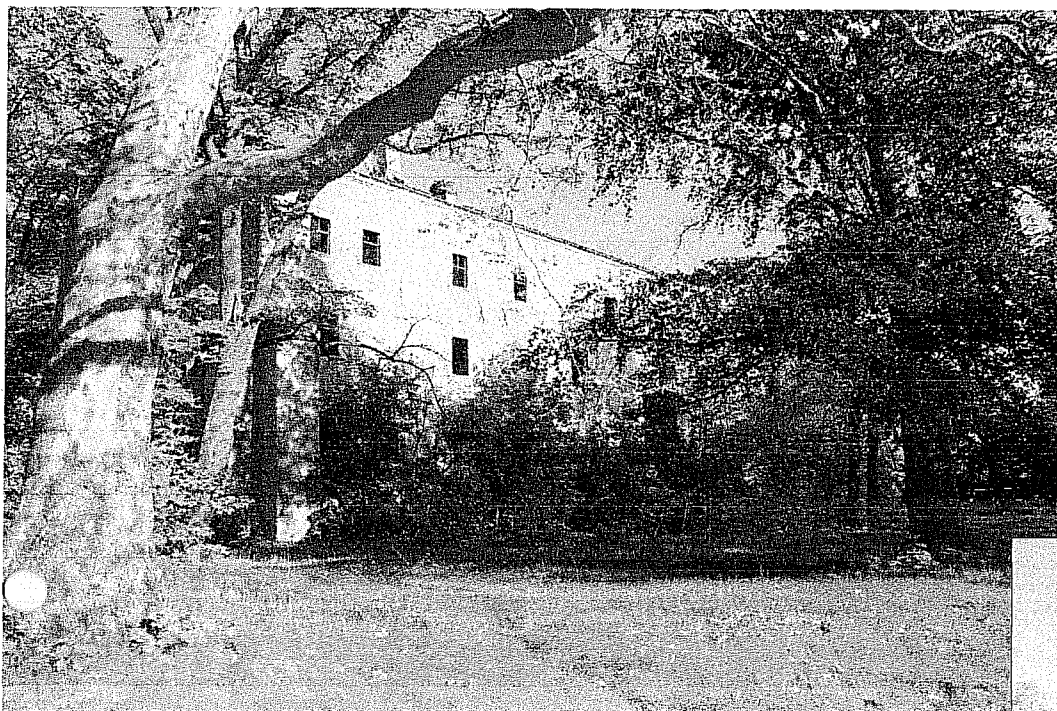
ANALIZA ZASOBÓW WSI CHOCIANOWIEC – CZ III

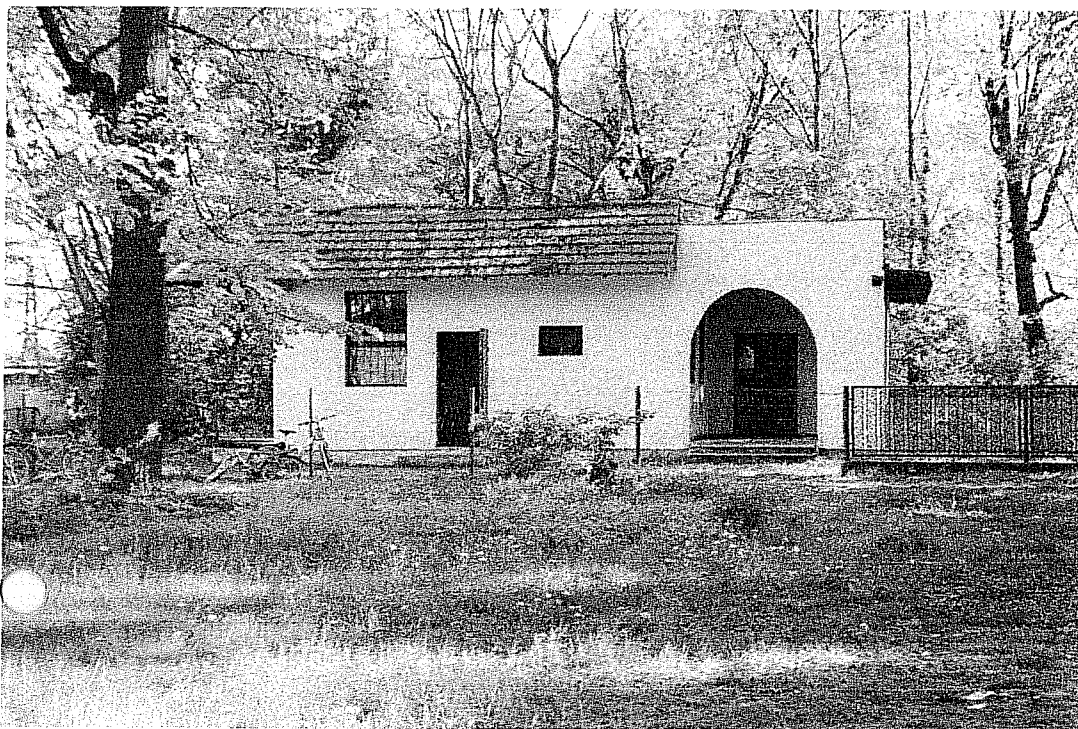
Rodzaj zasobu	Opis (nazwanie) zasobu jakim wieś dysponuje	Znaczenie zasobu (odpowiednio wstaw X)		
		Małe	Duże	Wyróżniające
1	2	3	4	5
<p>Gospodarka, rolnictwo</p> <p>- Miejsca pracy (gdzie, ile?). Stolarnia, zakład mechaniczny</p> <p>-znane firmy produkcyjne i zakłady usługowe..... i ich produkty.....</p> <p>-gastronomia potrawy regionalne</p> <p>-miejsca noclegowe....</p> <p>-gospodarstwa rolne prywatne zasoby</p> <p>-prawy hodowle,..</p> <p>-możliwe do wykorzystania odpady produkcyjne</p> <p>-zasoby odnawialnych energii, solary</p> <p>Środki finansowe i pozyskiwanie funduszy</p> <p>-środki udostępniane przez gminę.....</p> <p>- środki wypracowywane.....</p>	<p>Prywatni przedsiębiorcy</p> <p>Uprawa zbóż, rośliny okopowe Konie, kozy, drób</p> <p>W Uchwale nr XXVII/186/2008 R.M.w Chocianowie w sprawie środków na zakup obiektu Gminy Chocianów na 2009 z przeznaczeniem na zaplecze sportowe w Chocianowcu</p>	<p>X</p> <p>X</p>	<p>X</p> <p>X</p>	
<p>Mieszkańcy (kapitał społeczny i ludzki)</p> <p>-Autorytety i znane postacie we wsi.....</p> <p>-Krajanie znani w regionie, w kraju i zagranicą..</p> <p>-Osoby o specyficznej lub ważnej dla wiedzy i umiejętnościach, m.in. studenci.....</p> <p>-Przedsiębiorcy, sponsorzy.....</p> <p>-Osoby z dostępem do Internetu i umiejętnościach formatycznych.....</p> <p>-Pracownicy nauki.....</p> <p>-Związki i stowarzyszenia kombatanckie, zw. Gosp. wiejskich</p> <p>-Kontakty zewnętrzne (np. z mediami) Informator Chocianowski</p> <p>-Współpraca zagraniczna i krajowa.....</p>	<p>Radny Powiatowy Sołtys Radny Gminy Członkowie Rady Sołectkiej i Zespół „ECHO”</p> <p>Sponsor drużyny LZS Aleksander Hebda oraz gminna</p> <p>Młodzież ma dostęp do Internetu i bez problemu sobie z tym radzi</p> <p>Współpraca zespołu ECHO- kontakty i coroczne wymiany Francja</p>		<p>X</p> <p>X</p> <p>X</p>	<p>X</p>
<p>Informacje dostępne o wsi</p> <p>-Publikatory, lokalna prasa.... Informator Chocianowski...</p> <p>-Książki, przewodniki.....</p> <p>-Strony</p> <p>www.....chocianow.bip.Xbox.pl.....</p>	<p>Przewodnik- Przyrodniczo-Turystyczny- wyd ZGZM</p> <p>-Chocianów i okolice</p> <p>- Kraina miedzi autor Marek Chwastek</p>		<p>X</p>	

Dokumentacja fotograficzna dotycząca zasobów wsi Chocianowice









000412RU7E

MOCNE STRONY	SŁABE STRONY
<ul style="list-style-type: none"> - największy obszar rolny i przyrodniczy w powiecie - park wiejski z pałacem i otoczeniem do zagospodarowania - klub sportowy KRYSZAŁ - zabytkowy wiatrak i budynki - aktywność liderów - duża ilość lasów (runo leśne, wrzosowiska) - atrakcyjne tereny łowieckie i przyrodnicze - cisza i spokój w okolicy - zespół folklorystyczny ECHO 	<ul style="list-style-type: none"> - częściowy brak wodociągów, oświetlenia i oznakowania - brak kanalizacji we wsi - brak miejsca spotkań dla dużej grupy mieszkańców w celach kulturowo-rozrywkowych - niski poziom integracji - brak możliwości wykorzystania w większym stopniu istniejącej świetlicy wiejskiej - niewystarczający dostęp do Internetu - zły stan obiektów dziedzictwa kulturowego - trudność w zdobyciu środków finansowych - starzenie się ludności wiejskiej - znaczny brak utwardzonej drogi przez wieś - mała aktywność mieszkańców
SZANSE	ZAGROŻENIA
<ul style="list-style-type: none"> - rozwój agroturystyki - uzyskanie środków finansowych w celu: rozwoju sportowego młodzieży, budowy centrum integracyjnego w parku, budowy placu zabaw - bogata oferta edukacyjna i kulturowa - dobre warunki do produkcji rolnej - utrzymujące się korzystne warunki klimatyczne (brak przemysłu wpływającego na degradację środowiska) - wykorzystanie położenia w pobliżu dużych aglomeracji miejskich - gęsta sieć dróg, w tym powiatowych i wojewódzkich - możliwość uczestnictwa w szkoleniach organizowanych przez Urząd Marszałkowski - założenie stowarzyszenia działającego na rzecz wsi Chocianowice 	<ul style="list-style-type: none"> - brak perspektyw pracy na przyszłość dla młodzieży, - brak możliwości zbytu produktów rolnych, - niskie ceny płodów rolnych, - migracja młodych ludzi do pracy za granicą, - starzejąca się społeczność, - niskie płace niewystarczające na godne życie, - wydobywanie żwiru (gospodarka rabunkowa, dewastacja środowiska) - odpływ młodych ludzi z powodu braku ciekawej oferty spędzania wolnego czasu, małej integracji i braku spotkań - duża ilość nie utwardzonych dróg gminnych oraz ich zły stan techniczny - brak kanalizacji, odwodnienia i melioracji rowów.

Analiza potencjału rozwojowego wsi

W pierwszej fazie działań koncentrować się powinniśmy na standardzie życia naszej wsi, podnosząc tym samym potencjał do wzmacniania jakości życia i wartości życia wiejskiego, prowadząc jednocześnie działania wpływające na poprawę bytu.

SILNE STRONY	SZANSE
SŁABE STRONY	ZAGROŻENIA

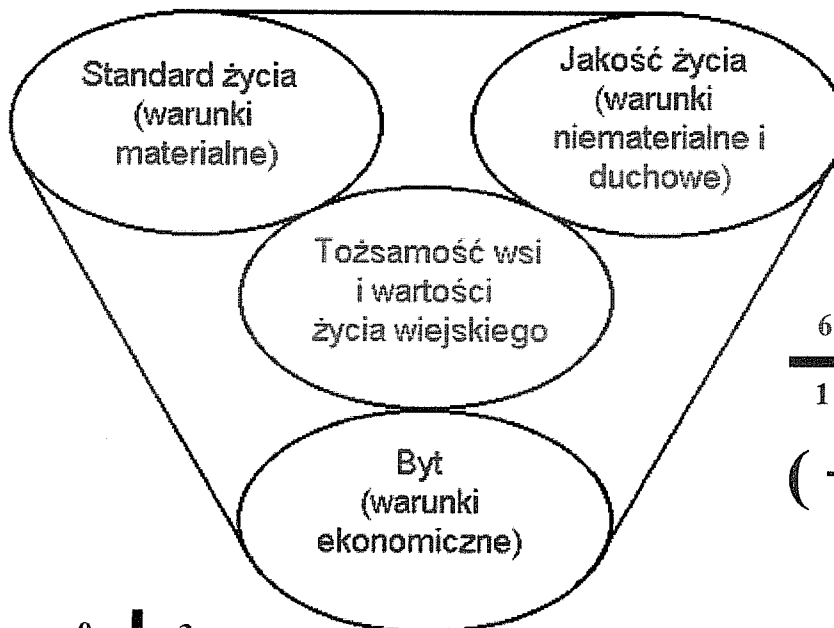
(+) -

2	3
3	5

(-) -

1	1
5	2

(-) -



6	2
1	0

(+) +

0	3
2	0

(-) +

Program krótkoterminowy odnowy wsi Chocianowice zaplanowany do osiągnięcia w pierwszym roku działań

Kluczowy problem	Odpowiedź	Propozycja projektu (nazwa)	Czy nas stać na realizację? (tak/nie)		Punktacja	Hierarchia
			Organizacyjny	Finansowy		
Co nas najbardziej zintegruje?	Wspólna działalność	Zorganizowanie imprezy sportowo-rekreacyjnej połączonej z konkursem dla dzieci i zabawą taneczną	Tak	Tak	1+2+4=7	III
Na czy nam najbardziej zależy?	Przystosowanie parku wiejskiego do celów rekreacyjnych, sportowych i społeczno-kulturowych	Budowa sceny drewnianej z częścią zadaszoną Wybetonowanie placu przed sceną Odbudowa stawu (rekonstrukcja, zarybienie, rośliny wodne) Zabezpieczenie zamku (budowa ogrodzenia: siatka + drewno)	Tak	Nie	5+5+3=13	I
Co nam najbardziej przeszkadza?	Brak tablic informacyjnych, kierunkowych	Postawienie tablicy kierunkowej na Zagórze, numeracja wsi Postawienie tablicy informacyjnej wsi ze zdjęciem	Tak	Tak	2+3+2=7	IV
Co najbardziej zmieni nasze życie?	Uczestnictwo w programie „Odnowy Wsi”	Udział w spotkaniach, szkoleniach i warsztatach Realizacja projektów Założenie stowarzyszenia	Tak	Tak	4+4+5=13	II
Co nam przyjdzie najłatwiej?	Poprawa estetyki zabytkowego parku z XIII w	Uporządkowanie terenu wokół sceny Wspólna praca mieszkańców	Tak	Tak	3+1+1=5	V



Plan i program odnowy wsi CHOCIANOWIEC.

Wizja wsi: 7 lat

I. Plan rozwoju			II. Program rozwoju	
1. Cele jakie musimy osiągnąć by urzeczywistnić wizję naszej wsi	2. Co nam pomoże osiągnąć cel?		3. Co nam może przeskodzić?	
	Zasoby których użyjemy	ATUTY Silne strony jakie wykorzystamy	Słabe strony jakie wyliminujemy	
A. TOŻSAMOŚĆ WSI I WARTOŚCI ŻYCIA WIEJSKIEGO (IV)				
1 Ochrona zabytków i rewitalizacja	Zespół pałacowo-parkowy	Aktywność ludności- młodzieży	Degradacja i dewastacja istniejącego zabytku	Zabezpieczenie otoczenia pałacu- ruin Oświetlenie parku i alejek parkowych Postawienie ławek i koszy na śmieci
2				
3				
4				
B. STANDARD ŻYCIA (I)				
1 Modernizacja świetlicy na potrzeby mieszkańców	Istniejący budynek świetlicy	Aktywność społeczna Koło gospodyń Klub sportowy KRYSZTAŁ	Brak miejsca spotkań dzieci i młodzieży Brak funduszy	Świetlica-ogrzewanie, remont dachu, ocieplenie posadzki, wyposażenie w sprzęt: stoły, krzesła, sprzęt kuchenny. Zakup sprzętu sportowego dla młodzieży i dzieci
2 Zagospodarowanie terenu wokół świetlicy	Teren przy świetlicy	Zespół folklorystyczny ECHO		Budowa placu zabaw dla dzieci. Rozbudowa i modernizacja boiska wielofunkcyjnego Wykonanie ogrodzenia i zagospodarowanie terenu zielonego
3				
4				
C. JAKOŚĆ ŻYCIA (II)				
1 Aktywność mieszkańców	Świetlica wiejska	Finansowe środki gminne	Brak miejsca spotkań mieszkańców	Modernizacja pomieszczeń klubowo-świetlicowych
2 Zespół folklorystyczny „ECHO”	Boisko sportowe	Prywatna inicjatywa		Modernizacja i przystosowanie parku do miejsc spotkań mieszkańców
3 Budowa wodociągu	Park wiejski			
4				



D. BYT (III)	Klub sportowy Boisko sportowe	Dbałość o własne środowisko	Obawa przed dewastacją istniejących projektów	Organizowanie spotkań ludowych Organizowanie spotkań młodzieży- zabawy sportowe konkursy. Szkolenia i warsztaty zaspakajające potrzeby i pomysły mieszkańców Zdobywanie doświadczeń
1	Rozwój małej i średniej przedsiębiorczości			
2				
3				
4				

Plan i program odnowy wsi Chocianowic na lata 2009- 2016

Wizja wsi: Nasza piękna wieś Chocianowic jest wsią przyjazną dla mieszkańców, ludzi przyjezdnych oraz wszystkich tych, którzy szukają ciszy i spokoju. Także ludzi spotykających się na imprezach integracyjnych i zabawach sportowych.

Posiadamy w centrum wsi w pięknie odnowionym i przygotowanym do tego celu parku- rekreacyjne miejsce spotkań i integracji młodzieży, mieszkańców oraz osób starszych i niepełnosprawnych. Najmłodszy mieszkańcy mogą korzystać z dobrze zaplanowanego i bezpiecznego placu zabaw wyposażonego w huśtawki, karuzele i zjeżdżalnie oraz małego drewnianego fortu wykonanego z litego drewna. W zamkowym parku można wypocząć, pospacerować po pięknych i zadbanych alejkach podziwiając jednocześnie pomniki przyrody oraz różnorodne okazy flory zróżnicowane od pory roku. Mieszkańcy zainteresowani sportem i rekreacją mogą skorzystać z wielofunkcyjnego boiska znajdującego się w bliskości parku. Każdy mieszkaniec oraz gość przyjezdny znajdzie w naszym centrum rekreacji i wypoczynku coś dla siebie.

Młodzież to filary naszej wsi, spotykają się w klubie i rozwijają swoje zdolności i zainteresowania takie jak lotnictwo, motoryzacja, literatura, poznawanie walorów środowiska naturalnego. Mamy prężnie działający piłkarski klub sportowy, który posiada bardzo dobrze zorganizowane i wyposażone zaplecze sportowe.

W naszej wiosce możemy spacerować oraz jeździć rowerami po bezpiecznych i nowoczesnych drogach. Korzystamy też z rowerowych i pieszych szlaków turystycznych. Wieś jest skanalizowana i posiada meliorację - przez co możemy się pochwalic dobrym środowiskiem naturalnym i dbaniem o nie.

W centrum wsi mieści się dom pobytu dziennego dla osób starszych i niepełnosprawnych, gdzie organizowane są zajęcia kulturowe, jaki i jest możliwość skorzystania z opieki i poradnictwa medycznego.

Ze względu na strukturę i położenie wsi w pobliżu dużych miast mamy dużo ludności napływowej, która poprawia wizerunek wsi przez np. remont własnych domów mieszkalnych, powstają małe zakłady pracy, warsztaty, stolarnie, kuźnia. Do krajobrazu wsi dodatkowo doszły elektrownie wiatrowe i stawy hodowlane.

Chocianowic - wieś z tradycjami, otwarta dla ludzi i na ludzi.