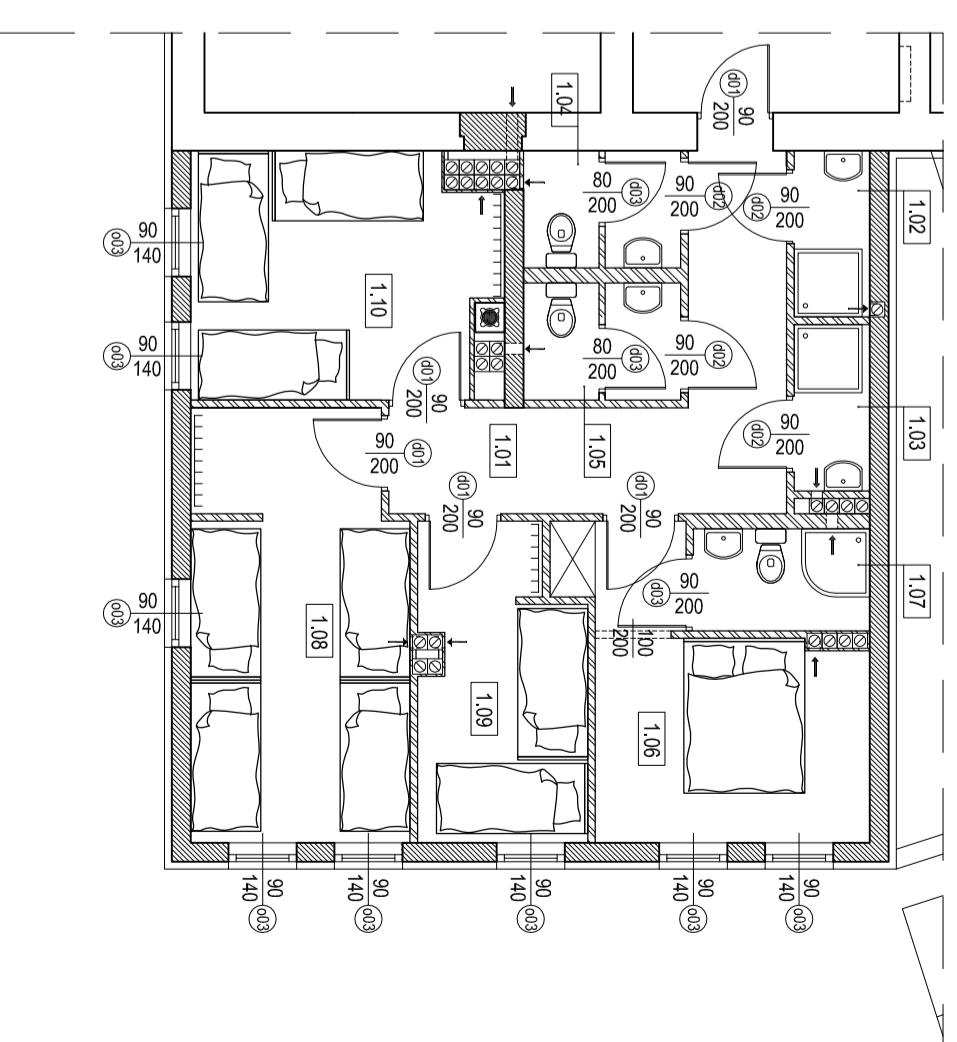
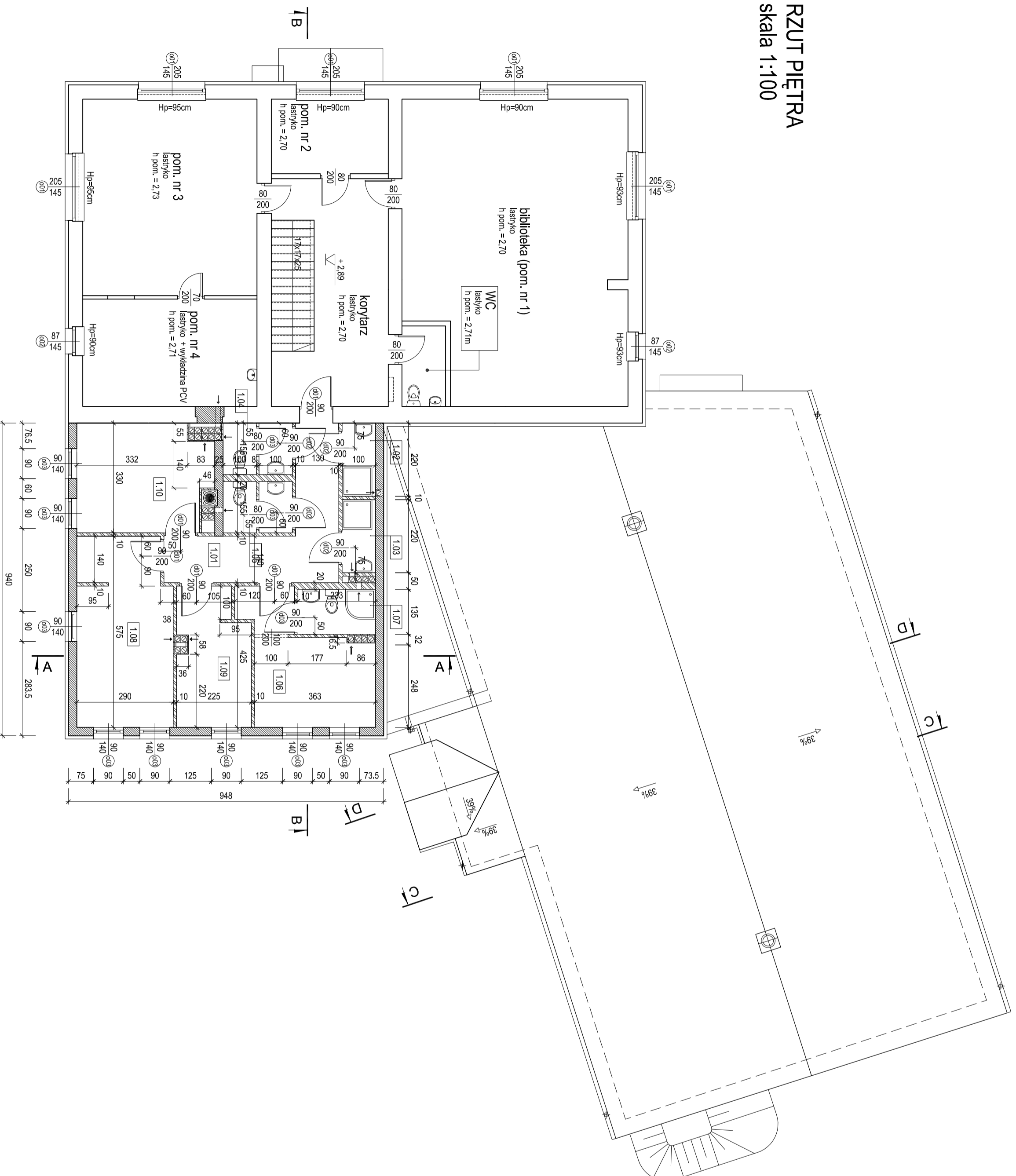


RZUT PIĘTRA

skala 1:100



nr pom.	nazwa i funkcja pomieszczenia	pow. pom.	wys. pom.	wykończenie posadzki	wykończenie ścian	strefa pożarowa
1.01	komunikacja	11,78	3,00m	plytki gres	farba (emulsja lateksowa)	ZL III
1.02	natrysk damski	2,20	3,00m	plytki gres	plytki ceramiczne (do h=2m) + farba	ZL III
1.03	natrysk męski	2,20	3,00m	plytki gres	plytki ceramiczne (do h=2m) + farba	ZL III
1.04	toaleta damska	3,10	3,00m	plytki gres	plytki ceramiczne (do h=2m) + farba	ZL III
1.05	toaleta męska	3,10	3,00m	plytki gres	plytki ceramiczne (do h=2m) + farba	ZL III
1.06	sypania mażenska	12,00	3,00m	wkładzina pcv	farba (emulsja lateksowa)	ZL III
1.07	łazienka	3,14	3,00m	plytki gres	plytki ceramiczne (do h=2m) + farba	ZL III
1.08	sypania	16,00	3,00m	wkładzina pcv	farba (emulsja lateksowa)	ZL III
1.09	sypania	8,66	3,00m	wkładzina pcv	farba (emulsja lateksowa)	ZL III
1.10	sypania	12,62	3,00m	wkładzina pcv	farba (emulsja lateksowa)	ZL III

UWAGA: pomieszczenia w budynku nie objęte numeracją ujętą w tabeli nie podlegają przebudowie

INWESTOR		GMINA CHOĆCIANÓW		59-140 Chocianów, ul. Ratuszowa 10							
JEDNOSTKA PROJEKTOWA		SANKON S.C. Adam i Alicja Santorowscy		59-220 Legnica ul. Dziełkowa 78/3 tel. 076 850 39 55 fax. 076 850 39 56 biuro@sankon.pl							
ARCHITEKTURA	PROJEKTOWAŁ	mgr inż. arch. Małgorzata Matyja	nr upr.	12/06/DD/A	BRANŻA						
ARCHITEKTURA	SPRAWDZIŁ	mgr inż. arch. Jolanta Korczyńska-Masiej	nr upr.	17/03/DD/A	ARCHITEKTURA						
ARCHITEKTURA	OPRACOWAŁ		nr upr.		BRANŻA						
TOM	PROJEKT BUDOWLANY	DATA	10.2009 r.	SKALA	1:100	NR PROJEKTU	013-09	NR RYSUNKU	03/A	RENWIZA	-
NAZWA I ADRES INWESTYCJI		MODERNIZACJA I ROZBUDOWA ŚWIETLICY WIEJSKIEJ W PARCZOWIE		59-140 Chocianów, Parców 80							
TYTUŁ RYSUNKU		RZUT PIĘTRA									

