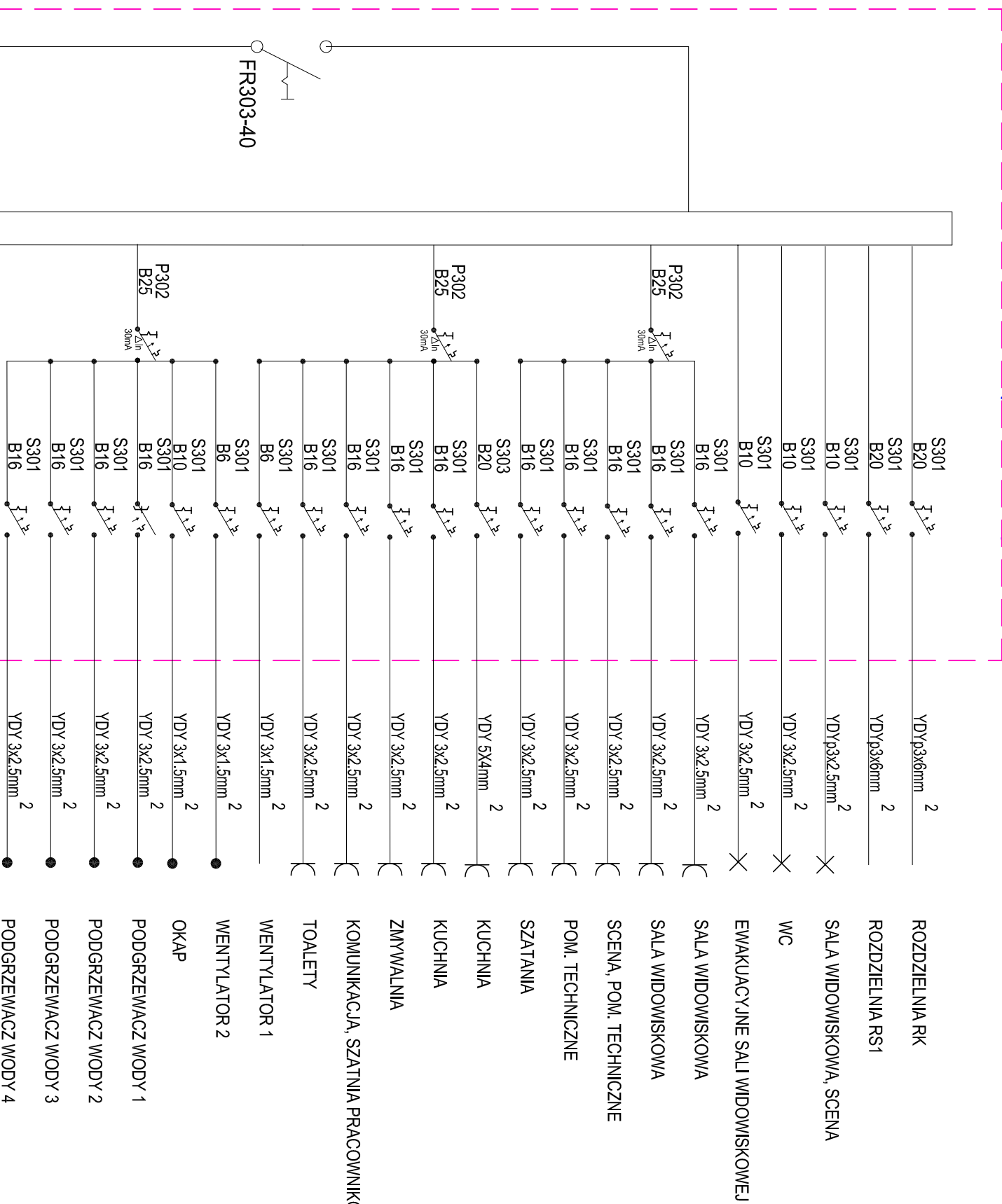


ROZDZIELNIA SALI WIDOWISKOWEJ Z WYŁĄCZNIKAMI NADMIAROWYMI I RÓŻNICOWOPRĄDOWYMI

RS (RN-2x12)



YDY5x6mm²

INWESTOR		JEDNOSTKA PROJEKTOWA		Tytuł rysunku	
GMINA CHOĆCIANÓW 59-140 Chocianów, ul. Ratuszowa 10		SANKON S.C. Adam i Alicja Santorowscy 59-220 Legnica ul. Działkowa 78/3 tel. 076 850 39 55 fax. 076 850 39 56 biuro@sankon.pl		SCHEMAT ZASILANIA RS	
PROJEKTOWAL		PROJEKTOWAL		TOM	
mgr inż. Andrzej Zawadzki		mgr inż. Andrzej Zawadzki		PROJEKT BUDOWLANY	
SPRAWDZIŁ		SPRAWDZIŁ		DATA	
inż. Zbigniew Gacek		inż. Zbigniew Gacek		10.2009 r.	
OPRACOWAŁ		OPRACOWAŁ		STADIUM	
				PB	
				SKALA	
				1:100	
				NR PROJEKTU	
				013-09	
				NR PRZYSIĄGI	
				10/E	
				REWIZJA	
				-	