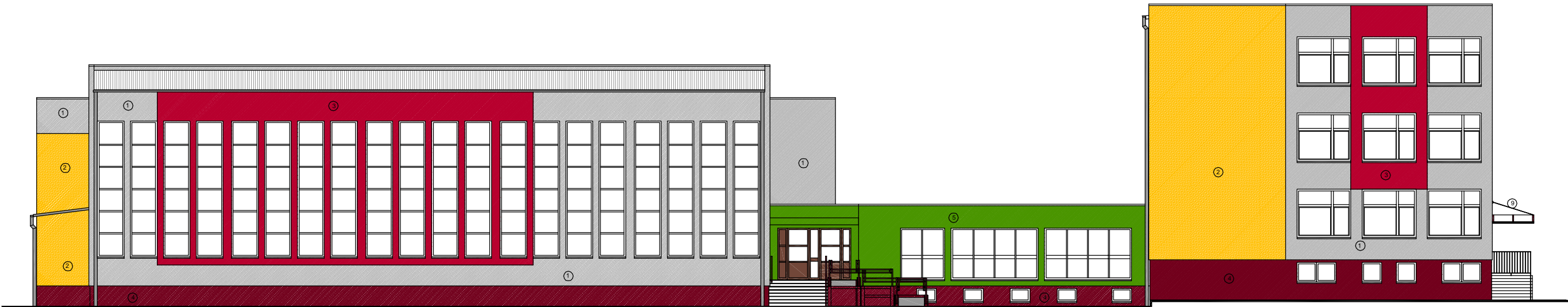
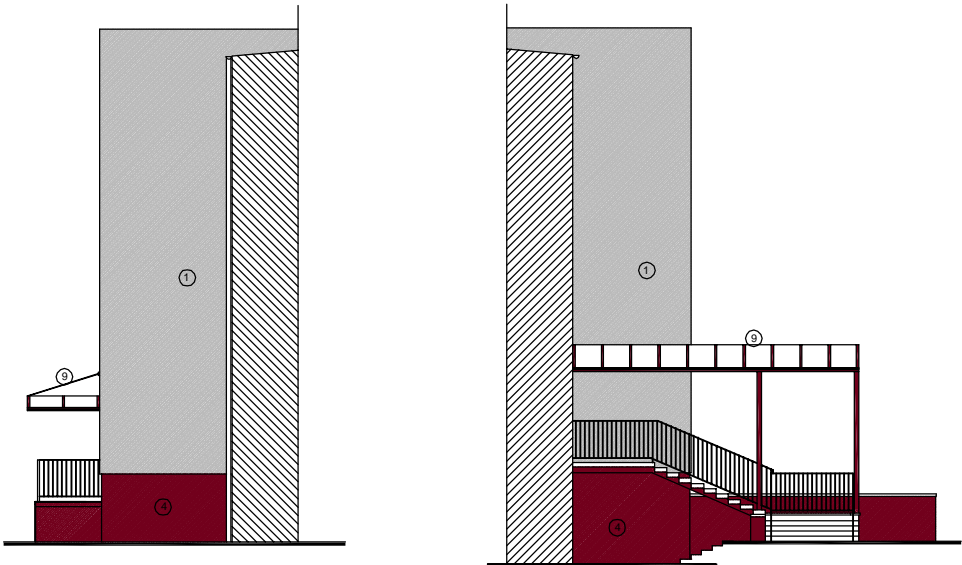


ELEWACJA FRONTOWA I-I

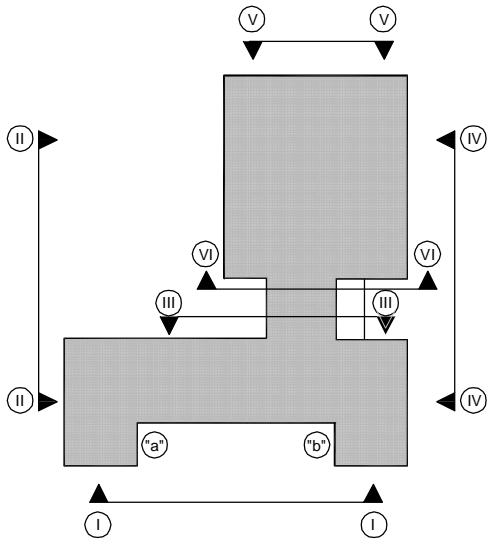


ELEWACJA BOCZNA II-II




ELEWACJA "a"

ELEWACJA "b"



LEGENDA :
KOLORYSTYKA ELEWACJI WG PALETY "ATLAS" :

- 1 TYNK CIENKOWARSTWOWY AKRYLOWY ZMYWALNY "BARANEK" GR. 0,2cm KOLOR SZARY-0610
- 2 TYNK CIENKOWARSTWOWY AKRYLOWY ZMYWALNY "BARANEK" GR. 0,2cm KOLOR INTENSYWNY ŻÓŁTY- 0086
- 3 TYNK CIENKOWARSTWOWY AKRYLOWY ZMYWALNY "BARANEK" GR. 0,2cm KOLOR CZERWONY -0141
- 4 TYNK CIENKOWARSTWOWY AKRYLOWY ZMYWALNY "BARANEK" GR. 0,2cm KOLOR BORDOWY -0139
- 5 TYNK CIENKOWARSTWOWY AKRYLOWY ZMYWALNY "BARANEK" GR. 0,2cm KOLOR ZIELONY -0352
- 6 STOLARKA OKIENNA PCV DO WYMIANY KOLOR BIAŁY - 6szt.
- 7 STOLARKA OKIENNA PCV BIAŁA ISTNIEJĄCA
- 8 STOLARKA DRZWIOWA ISTNIEJĄCA
- 9 PROJEKTOWANE LEKKIE ZADASZENIA Z POLWĘGLANU LITEGO NA PROFILACH ALUMINIOWYCH W KOLORZE RAL 3004
- 10 RYNNY I RURY SPUSTOWE , OBRÓBKA BLACHARSKA KOLOR SZARY

■ pracownia:	"GRUPA TAU + PARTNER" 59-220 LEGNICA, UL.GRANICZNA 18		
■ projekt:	OCIEPLENIE I KOLORYSTYKA ORAZ PRZEBUDOWA STREF WEJŚCIOWYCH SZKOŁY PODSTAWOWEJ W CHOCIANOWIE 59-140 CHOCIANÓW, UL. WESOŁA 16, DZIAŁKA NR 183		
■ inwestor:	URZĄD MIASTA I GMINY W CHOCIANOWIE 59-140 CHOCIANÓW,UL. RATUSZOWA 10		
■ projektant: architektura	arch. Krzysztof J. Chamielec upr.nr 33/88/LW		
■ sprawdzający: architektura	arch. Zofia Chamielec upr. nr 1889/88		
■ branża:	architektura	■ stadium: architektoniczno - budowlane	■ skala: 1:200
■ nazwa rysunku:		ELEWACJE - KOLORYSTYKA	
■ data:	Legnica, grudzień 2009		■ nr rysunku: A 02