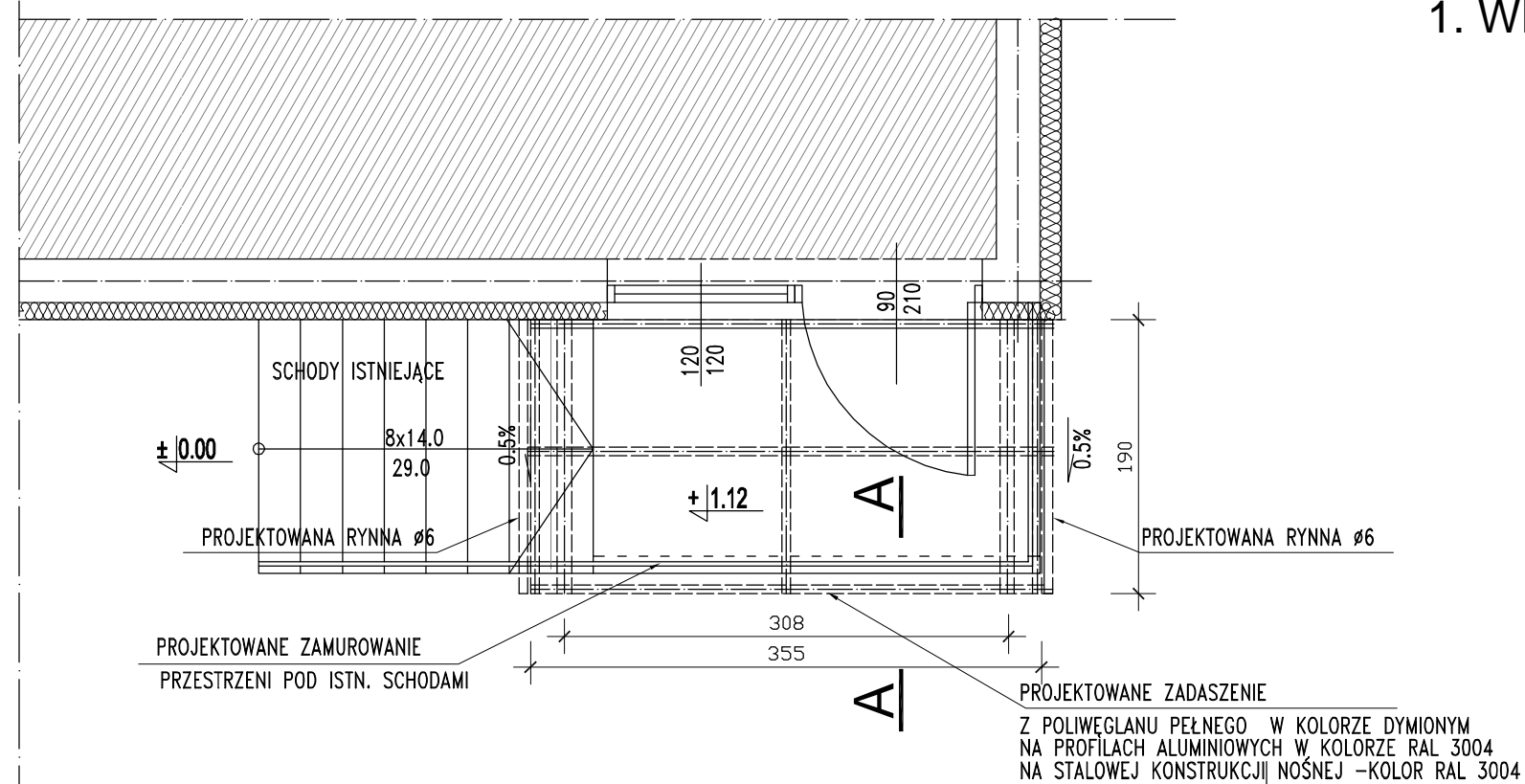
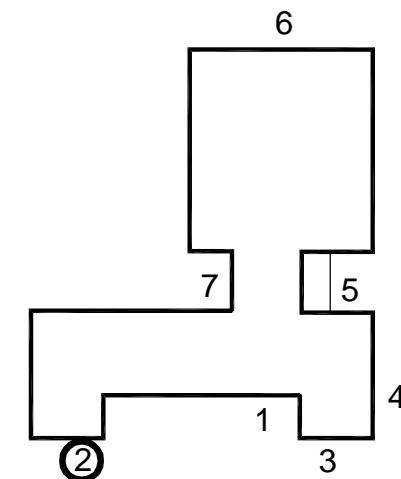


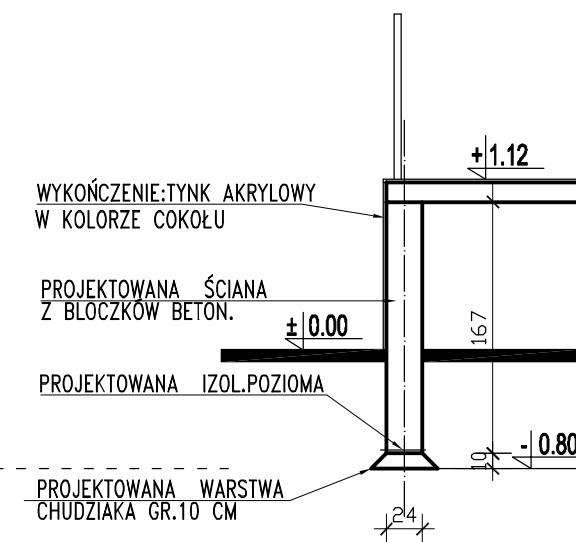
1. WIDOK 1:50



2. RZUT 1:50



BUDOWA ZADASZENIA I PRZEBUDOWA SCHODÓW W STREFIE WEJŚCIA ②  
WIDOK 1:50



3. PRZEKRÓJ A-A

pracownia:	<b>"GRUPA TAU + PARTNER"</b> 59-220 LEGNICA, UL. GRANICZNA 18		
projekt:	OCIEPLENIE I KOLORYSTYKA ORAZ PRZEBUDOWA STREF WEJŚCIOWYCH SZKOŁY PODSTAWOWEJ W CHOCIANOWIE 59-140 CHOCIANÓW, UL. WESOŁA 16, DZIAŁKA NR 183		
inwestor:	URZĄD MIASTA I GMINY W CHOCIANOWIE 59-140 CHOCIANÓW, UL. RATUSZOWA 10		
projektant: architektura	arch. Krzysztof J. Chamielec upr. nr 33/88/LW		
sprawdzający: architektura	arch. Zofia Chamielec upr. nr 1889/88		
branża:	architektura	stadium: architektoniczne wykonawcze	skala: 1:50
nazwa rysunku: ZADASZENIE W STREFIE WEJŚCIA 2			
data:		nr rysunku: Legnica, grudzień 2009 A 02	