

projekt

UCHWAŁA Nr/...../2010
RADY MIEJSKIEJ W CHOCIANOWIE
z dnia 2010 r.

w sprawie przyjęcia „Sołeckiej Strategii Rozwoju Wsi Żabice”.

Na podstawie art. 18 ust. 2 pkt. 6 ustawy z dnia 8 marca 1990 r. o samorządzie gminnym (Dz. U. z 2001 r. Nr 142, poz. 1591 – tekst jednolity z późn. zm.)¹ Rada Miejska w Chocianowie uchwala, co następuje :

§ 1.

W ramach programu „Odnowa Wsi w Województwie Dolnośląskim” przyjmuje się „Sołecką Strategię Rozwoju Wsi Żabice” stanowiącą załącznik nr 1 do niniejszej uchwały.

§ 2.

Realizacja poszczególnych zadań zawartych w „Sołeckiej Strategii Rozwoju Wsi Żabice” uzależniona będzie od posiadanych środków finansowych.

§ 3.

Wykonanie uchwały powierza się Burmistrzowi Miasta i Gminy Chocianów.

§ 4.

Uchwała wchodzi w życie z dniem podjęcia.

¹ Dz. U. z 2002r. Nr 23, poz. 220 i Nr 62, poz. 558, Nr 113, poz. 984, Nr 153, poz. 1271, Nr 214, poz. 1806; Nr 214, poz. 1806; z 2003r. Nr 80, poz. 717, Nr 162, poz. 1568; z 2004r. Nr 102, poz. 1055, Nr 116, poz. 1203; z 2005 r. Nr 172, poz. 1441; z 2006 r. Nr 17, poz. 128, Nr 175, poz. 1457, Nr 181, poz. 1337; z 2007 r. Nr 48, poz. 327, Nr 138, poz. 974, Nr 173, poz. 1218; z 2008r. Nr 180, poz. 1111; z 2009r. Nr 52, poz. 420, Nr 223, poz. 1458, Nr 157, poz. 1241.

Małgorzata Kaczrowska

RADCA PRAWNY

M.K.10

KIEROWNIK
Referatu Rozwoju, Rolnictwa
i Gospodarki Mieniem

mgr Dorota Szukiewska

15.02.2010

Alcega Jędrzej
BURMISTRZ

Franciszek Skibicki

Uzasadnienie
do Uchwały Nr...../...../2010 Rady Miejskiej w Chocianowie
z dnia
w sprawie przyjęcia „Sołeckiej Strategii Rozwoju Wsi Żabice”.

W związku z przystąpieniem Gminy Chocianów do programu „Odnowa Wsi w Województwie Dolnośląskim” organizowanym przez Samorząd Województwa Dolnośląskiego, konieczne było przeprowadzenie dla sołectw (zgłoszonych do programu) warsztatów z cyklu „Planowanie w procesie rozwoju wsi”. Ich celem jest pomoc sołectwom przy opracowaniu sołeckich strategii rozwoju. Sołectwo Żabice zgodnie z harmonogramem ustalonym przez Urząd Marszałkowski Województwa Dolnośląskiego zostało zakwalifikowane do III tury warsztatów dot. opracowania sołeckich strategii. Warsztaty zostały przeprowadzone w dniach 20-21 października 2009 roku.

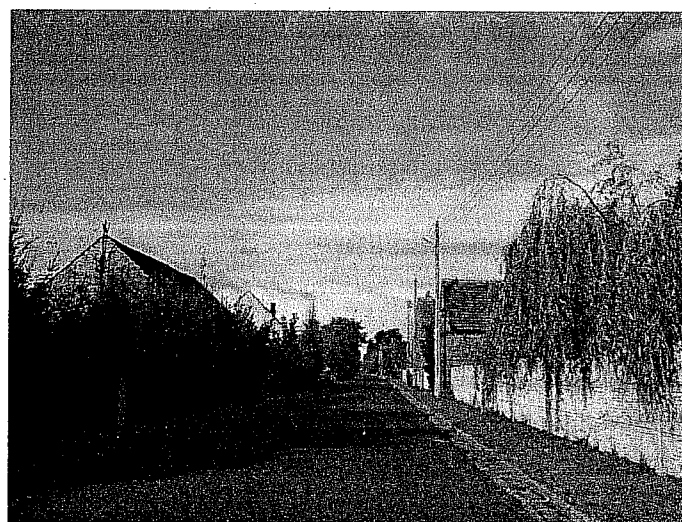
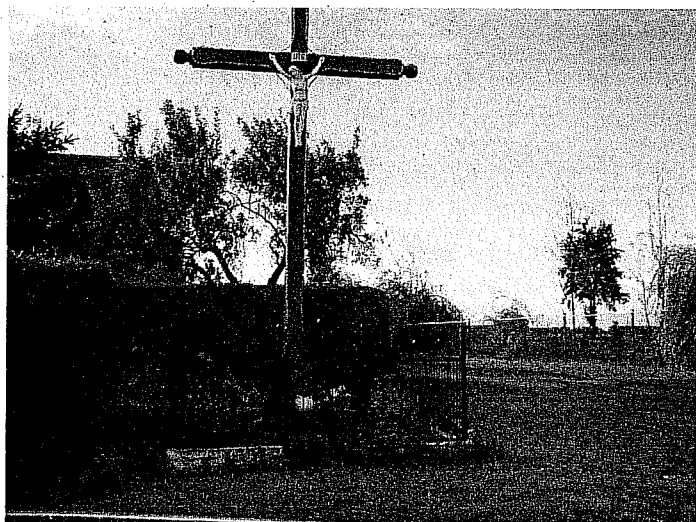
Zebrania Wiejskie wsi Żabice Uchwałą nr 1/2010 z dnia 29.01.2010 r. przyjęło „Sołecką Strategię Rozwoju Wsi Żabice”. Poprzez jej skuteczną realizację mieszkańcy widzą możliwość rozwoju wsi oraz poprawę życia mieszkańców.



SOŁECKA STRATEGIA ROZWOJU

WSI ŻABICE

GMINA CHOCIANÓW

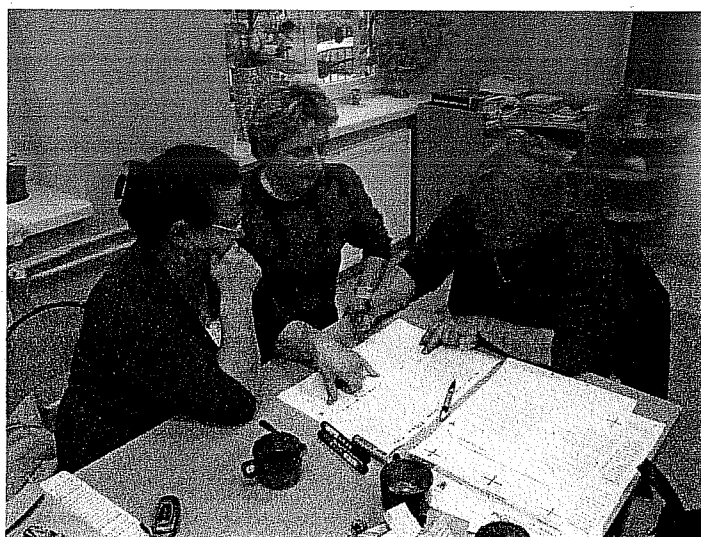
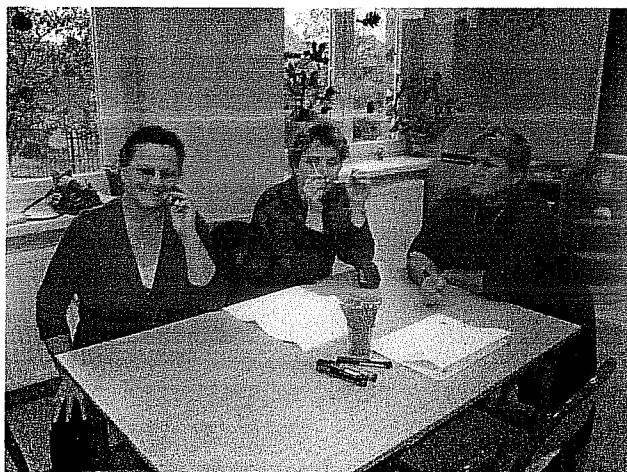




W PRACACH NAD STRATEGIĄ UCZESTNICZYLI MIESZKAŃCY WSI ŻABICE

1. JANINA PEREGRYM
2. BOŻENA KALICIŃSKA
3. KRYSZYNA MATKOWSKA
4. JOLANTA BARTCZYŻYN

MODERATORZY: EDYTA RZAŚA, BARBARA SULMA





STRATEGIA ZAWIERA:

1. ANALIZA ZASOBÓW W TRZECH CZĘŚCIACH
2. ANALIZĘ SWOT
3. ANALIZĘ POTENCJAŁU
4. WIZJĘ WSI
5. PROGRAM KRÓTKOTERMINOWY
6. PROGRAM DŁUGOTERMINOWY

W ZAŁĄCZENIU DO STRATEGII:

1. MATERIAŁ ZDJĘCIOWY NA PŁYCCIE
2. KOPIE LIST OBECNOŚCI
3. KARTĄ DIAGNOZY ZAAWANSOWANIA ODNOWY WSI
4. NOTATKA Z WIZJI



Urząd Marszałkowski Województwa Dolnośląskiego

Zasoby – wszelkie elementy materialne i niematerialne wsi i związanego z nią obszaru, które mogą być wykorzystane obecnie bądź w przyszłości w realizacji publicznych bądź prywatnych przedsięwzięć odnowy wsi. Zwrócić uwagę na elementy specyficzne i rzadkie (wyróżniające wieś). *Opracowanie: Ryszard Wilczyński*



**ANALIZA ZASOBÓW WSI CZ III SOŁECTWA ŻABICE W GMINIE
CHOCIANÓW**

Rodzaj zasobu	Opis (nazwanie) zasobu jakim wieś dysponuje	Znaczenie zasobu (odpowiednio wstaw X)		
		Małe	Duże	Wyróżniające
1	2	3	4	5
<p>Gospodarka, rolnictwo</p> <p>- Miejsca pracy (gdzie, ile?).....</p> <p>-znane firmy produkcyjne i zakłady usługowe.....</p> <p>i ich produkty.....</p> <p>-gastronomia.....</p> <p>-miejsca noclegowe.....</p> <p>-gospodarstwa rolne</p> <p>-uprawy hodowle.....</p> <p>-możliwe do wykorzystania odpady produkcyjne</p> <p>-zasoby odnawialnych energii.....</p> <p>.....</p> <p>Środki finansowe i pozyskiwanie funduszy</p> <p>-środki udostępniane przez gminę.....</p> <p>- środki wypracowywane.....</p> <p>.....</p>	<p>Mieszkańcy wsi znajdują zatrudnienie w HODROLU, KGHM oraz FUM Chocianów a także w Specjalnej Strefie Ekonomicznej w Polkowicach.</p> <p>Gospodarstwa rolne nieliczne nastawione są na produkcję zbóż takich jak: żyto, pszenica, jęczmień, pszenżyto oraz trzodę chlewną.</p> <p>Środki finansowe wieś pozyskuje przez UMiG Chocianów w 2010r. 10.500 zł oraz z zasobów rady sołectkiej, środki wypracowane podczas dożynek wiejskich oraz nagród w konkursach.</p>		X	
			X	
			X	



<p>Mieszkańcy (kapitał społeczny i ludzki)</p> <p>-Autorytety i znane postacie we wsi.....</p> <p>-Krajanie znani w regionie, w kraju i zagranicą.....</p> <p>-Osoby o specyficznej lub ważnej dla wiedzy i umiejętnościach, m.in. studenci.....</p> <p>-Przedsiębiorcy, sponsorzy.....</p> <p>-Osoby z dostępem do Internetu i umiejętnościami informatycznych.....</p> <p>-Pracownicy nauki.....</p> <p>-Związki i stowarzyszenia.....</p> <p>-Kontakty zewnętrzne (np. z mediami).....</p> <p>-Współpraca zagraniczna i krajowa.....</p>	<p>Mieszkańcy Żabic w większości są to ludzie młodzi, którzy posiadli umiejętność korzystania z komputera. Chętnie biorą udział w organizowanych uroczystościach i imprezach. Mieszkańcy mają dobrą współpracę z UMiG Chocianów oraz z CHOK Chocianów.</p> <p>Aktywna rada sołecka</p>	<p>X</p> <p>X</p> <p>X</p> <p>x</p>		
<p>Informacje dostępne o wsi</p> <p>-Publikatory, lokalna prasa.....</p> <p>-Książki, przewodniki.....</p> <p>-Strony www.....</p>	<p>Publikacje na stronach Informatora Gminy Chocianów.</p>	<p>X</p>		

Zasoby – jak w części pierwszej

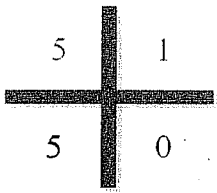
Opracowanie: *Ryszard Wilczyński*



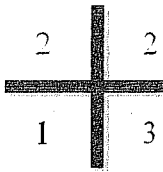
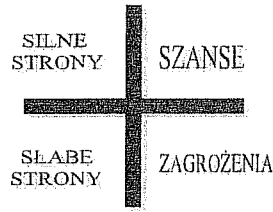
ANALIZA SWOT WSI Żabice W GMINIE CHOCIANÓW

Mocne - zielony	Słabe - czarny
<ol style="list-style-type: none"> 1. Lider odnowy wsi 2. Świetlica wiejska 3. Aktywna rada sołecka 4. Rozwój agroturystyki we wsi-jazda konna 5. Umiejętności pozyskiwania środków przez mieszkańców 6. Działki pod budowę domków jednorodzinnych 7. Krawiectwo, pszczelarstwo, rękodzielnictwo 8. Kaplica 9. Punkty wymiany butli gazowych 10. Wykonywanie wieńców dożynkowych 11. Napływ nowych mieszkańców 12. Bogato osadzona drzewami, pomnikami przyrody 13. Wodociąg 14. Przystanki, chodniki 	<ol style="list-style-type: none"> 1. Zniszczony park 2. Brak kanalizacji wsi 3. Brak placu zabaw dla dzieci 4. Zły stan boiska sportowego 5. Zaniedbany staw, zbiornik P.POŻ 6. Dzika zwierzyna powoduje szkody rolnikom 7. Brak gazu ziemnego 8. Zaniedbana melioracja rowów 9. Niska cena produktów rolnych 10. Średniej klasy gleby 11. Brak miejsc pracy 12. Słabe tradycyjne rolnictwo
Szanse - niebieski	Zagrożenia - czerwony
<ol style="list-style-type: none"> 1. Plany uporządkowania parku zabytkowego 2. Budowa kanalizacji i gazociągu (plany) 3. Plany modernizacji placu zabaw oraz terenu sportowego 4. Plany budowy ogrzewania świetlicy wiejskiej 5. Możliwość współpracy z Wrzosową Krainą (szkolenia) 6. Nawiązanie współpracy z Urzędem Marszałkowskim 7. Środki unijne w kraju 8. Dobra współpraca z Urzędem Miasta i Gminy 	<ol style="list-style-type: none"> 1. Nadmierna prędkość pojazdów 2. Pustostan po byłym PGR ruina zagrożona zawaleniem 3. Długi czas oczekiwania na pomoc medyczną (przyjazd karetki z Polkowic)

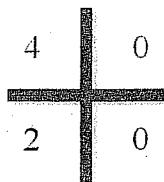
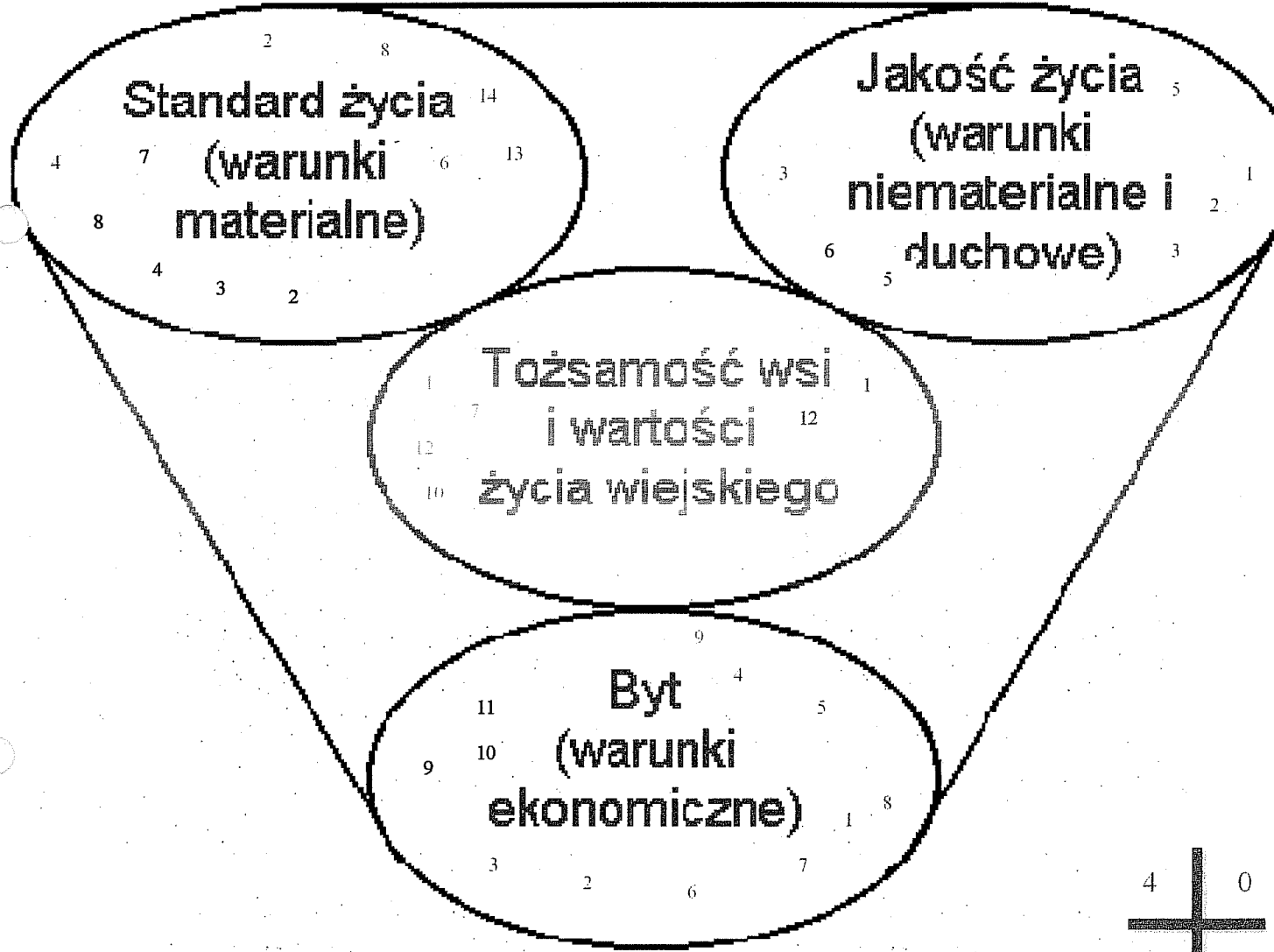
Analiza potencjału rozwojowego wsi Żabice



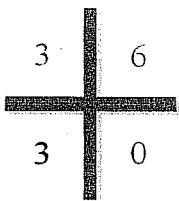
(=) +



(+) -



(+) =



(=) +

- Jeśli silne strony przewyższają słabe- +
- Jeśli słabe strony przewyższają silne- -
- Jeśli szanse przewyższają zagrożenia- +
- Jeśli zagrożenia przewyższają szanse- -

Wizja wsi ŻABICE:

Żabice to nowoczesna i bezpieczna wieś, skanalizowana i zgazyfikowana, z pięknym obiektem sportowym, z zmodernizowaną i ogrzewaną świetlicą, z bezpiecznym i nowoczesnym placem zabaw dla dzieci. Mieszkańcy i goście odpoczywają na ławeczkach w pięknie odnowionym parku, wsłuchując się w szum okazałych drzew i śpiew różnorodnych ptaków.

***Żabice to wieś malownicza, która każdego
mieszkańca i gościa zachwyca.***



Program krótkoterminowy odnowy wsi ŻABICE zaplanowany do osiągnięcia w pierwszym roku działań

Kluczowy problem	Odpowiedź	Propozycja projektu (nazwa)	Czy nas stać na realizację? (tak/nie)		Punktacja	Hierarchia
			Organizacyjnie	Finansowo		
Co nas najbardziej zintegruje?	Wspólne spotkania i zabawa.	1. Organizacja spotkania oplatkowego.	tak	tak	4+2+2+2=9	3
Na czy nam najbardziej zależy?	Kultywowanie tradycji	1. Organizacja Dożynek Wiejskich.	tak	tak	2+3+1+2=8	4
Co nam najbardziej przeszkadza?	Brak miejsc spędzania wolnego czasu.	1. Postawienie wiaty grillowej. 2. Budowa placu zabaw przy świetlicy wiejskiej	tak	tak	3+4+3+2=12	1



Urząd Marszałkowski Województwa Dolnośląskiego

Co najbardziej zmieni nasze życie?	Współdziałanie i współuczestnictwo.	1. Założenie stowarzyszenia odnowy wsi Żabice.	tak	tak	$1+2+1+2=6$	5
Co nam przyjdzie najłatwiej?	Poprawa estetyki.	1. Likwidacja dzikich wysypisk śmieci. 2. Konkurs na najbliższą posesję.	tak	nie	$3+2+3+2=10$	2
---	----					

SOLECKA STRATEGIA ROZWOJU
WSI ŻABICE
GMINA CHOCIANÓW



Plan i program odnowy wsi ŻABICE na lata 2009 – 2016

Wizja wsi: Żabice to nowoczesna i bezpieczna wieś, skanalizowana i zgazyfikowana, z pięknym obiektem sportowym, z zmodernizowaną i ogrzewaną świetlicą, z bezpiecznym i nowoczesnym placem zabaw dla dzieci. Mieszkańcy i goście odpoczywają na ławeczkach w pięknie odnowionym parku, wsluchując się w szum okazałych drzew i śpiew różnorodnych ptaków.

Żabice to wieś malownicza, która każdego mieszkańca i gościa zachwyca.

I. Plan rozwoju			II. Program rozwoju	
1. Cele jakie musimy osiągnąć by urzeczywistnić wizję naszej wsi	2. Co nam pomoże osiągnąć cel?		3. Co nam może przeszkodzić?	
	Zasoby których użyjemy	ATUTY Silne strony jakie wykorzystamy	Słabe strony jakie wyeliminujemy	
A. TOŻSAMOŚĆ WSI I WARTOŚCI ŻYCIA WIEJSKIEGO				
1 Ochrona krajobrazu przyrodniczego 2 Ochrona dóbr kultury	Park zabytkowy Fundusz sołecki	- współpraca z urzędem, - współpraca z radą sołecką, - lider	Zbyt mała ilość finansów. Zbyt małe zaangażowanie mieszkańców wsi. Mała ilość liderów	1. Rewitalizacja parku zabytkowego. 2. Montaż tablic informacyjnych w parku. 3. Organizacja imprez cyklicznych-DOŻYŃKI, OPLĄTEK, DZIEŃ KOBIECI.
B. STANDARD ŻYCIA				
1. Poprawa warunków życia na wsi przez podnoszenie jakości infrastruktury technicznej i społecznej	Plany kanalizacji. Współpraca z Gminą.	Lider Aktywna rada sołecka.	Zmniejszenie zanieczyszczenia środowiska. Brak finansów. Brak kanalizacji	1. Budowa kanalizacji. 2. Budowa gazociągów. 3. Modernizacja świetlicy.
C. JAKOŚĆ ŻYCIA				
1. Poprawa stanu miejsca rekreacji dla mieszkańców. 2. Integracja mieszkańców wsi. 3. Tworzenie oferty edukacyjnej.	Boisko – teren przy świetlicy wiejskiej, fundusz sołecki, świetlica wiejska, fundusz sołecki.	Lider. Świetlica wiejska. Dobra współpraca z Urzędem Miasta i Gminy. Aktywna rada sołecka.	Niewystarczająca ilość finansów. Zły stan boiska. Brak integracji życia społecznego.	Modernizacja boiska sportowego. Organizacja imprezy plenerowej. Organizacja zabawy andrzejkowej dla dzieci i młodzieży. Organizacja warsztatów edukacyjnych dla mieszkańców-plastyczne, językowe. Utworzenie punktu przedszkolnego/opiekuńczego.
D. BYT				



<p>1. Poprawa warunków ekonomicznych mieszkańców wsi. 2. Wspieranie podmiotów przedsiębiorczych.</p>	<p>Rolnicy uprawiający zboża i hodująca trzodę chlewną. 1 i 3 świetlica</p>	<p>Współpraca z Urzędem. Współpraca z Wrzósową Krainą. Świetlica.</p>	<p>Zbyt małe zaangażowanie rolników. Niska cena płodów rolnych. Brak miejsc pracy.</p>	<p>1. Zorganizowanie szkolenia dla grup producenckich. 2. Zorganizowanie grupy producentów rolnych. 3. Udział w szkoleniach z zagadnień i z zakresu agroturystyki. 4. Tworzenie bazy rekreacji konnej.</p>
--	---	---	--	--