

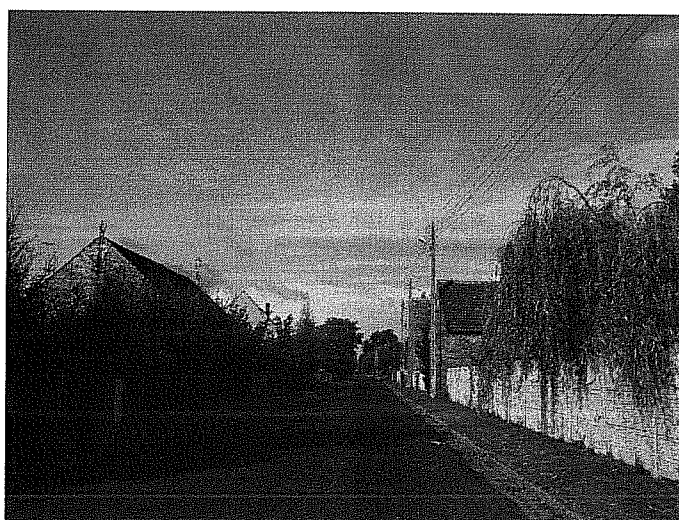


*Dotyczy: Załącznik Nr 1
do Uchwały Nr XLVIII/286/2010
Rady Miejskiej w Chocianowie
z dnia 30.03.2010r.*

SOŁECKA STRATEGIA ROZWOJU

WSI ŻABICE

GMINA CHOCIANÓW

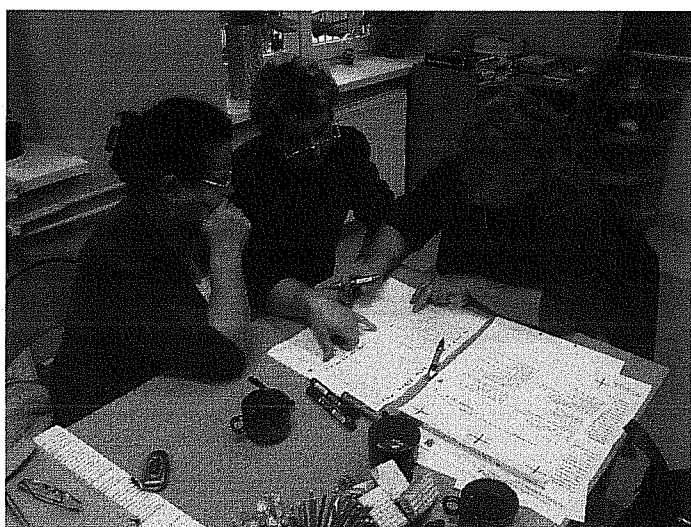
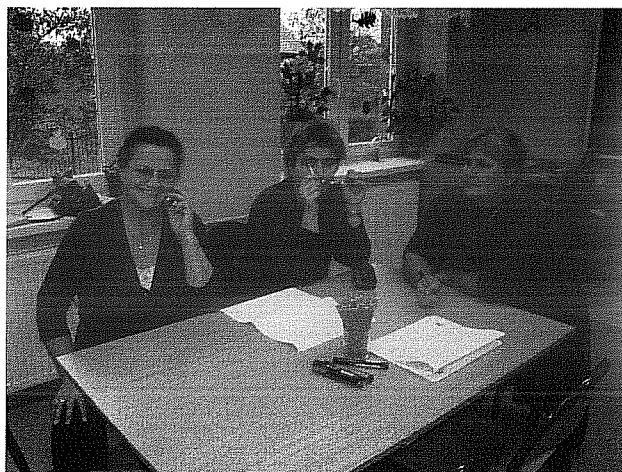




W PRACACH NAD STRATEGIĄ UCZESTNICZYLI MIESZKAŃCY WSI ŻABICE

1. JANINA PEREGRYM
2. BOŻENA KALICIŃSKA
3. KRYSZYNA MATKOWSKA
4. JOLANTA BARTCZYSZYN

MODERATORZY: EDYTA RZĄSA, BARBARA SULMA





STRATEGIA ZAWIERA:

1. ANALIZA ZASOBÓW W TRZECH CZĘŚCIACH
2. ANALIZĘ SWOT
3. ANALIZĘ POTENCJAŁU
4. WIZJĘ WSI
5. PROGRAM KRÓTKOTERMINOWY
6. PROGRAM DŁUGOTERMINOWY

W ZAŁĄCZENIU DO STRATEGII:

1. MATERIAŁ ZDJĘCIOWY NA PŁYCCIE
2. KOPIE LIST OBECNOŚCI
3. KARTA DIAGNOZY ZAAWANSOWANIA ODNOWY WSI
4. NOTATKA Z WIZJI



ANALIZA ZASOBÓW WSI CZI ŻABICE GMINA CHOCIANÓW

Rodzaj zasobu	Opis (nazwanie) zasobu jakim wieś dysponuje	Znaczenie zasobu (odpowiednio wstaw X)			
		Małe	Duże	Wyróżniające	
1	2	3	4	5	
Przyrodniczy	<p>Żabice to wieś położona wokół zwartych obszarów leśnych. Występuje tu klimat umiarkowany. Na terenie wsi znajduje się park krajobrazowy. W drzewostanie parkowym najliczniej występują: graby pospolite, dęby szypułkowe i lipy drobnolistne. Do drzew o charakterze pomników przyrody należą: 1 buk pospolity i 1 platan klonolistny. We wsi występują studnie głębinowe, które są wykorzystywane w znikomym stopniu. Na obszarach występuje zwierzyna łowna: dziki, sarny, jelenie, lisy.</p> <p>Żabice to wieś o zwartej zabudowie ulicówce. Została założona w XIII wieku. Znajdują się w niej 2 sklepy, świetlica wiejska, biblioteka, kaplica katolicka oraz 2 prywatne firmy. W naszej wsi organizowane są uroczystości takie jak: Opłatek, Dzień Kobiet, Dożynki parafialne, Zabawa andrzejkowa dla dzieci i młodzieży, Sylwester. Ludność tu osiedlona pochodzi z różnych stron Polski i kresów. Na terenie wsi specyficzną potrawą jest zupa śledziowa oraz piróg. Do dawnych zawodów zaliczamy rękodzielnictwo oraz krawiectwo i pszczelarstwo.</p>		X		
-walory krajobrazu, rzeźby terenu.....				X	
-stan środowiska.....				X	
-walory klimatu.....				X	
-walory szaty roślinnej.....				X	
-cenne przyrodniczo obszary lub obiekty.....				X	
-świat zwierzęcy (ostoje, siedliska).....				X	
-wody powierzchniowe (cieki, rzeki, stawy).....				X	
-wody podziemne.....				X	
-gleby.....				X	
-kopaliny.....				X	
-walory geotechniczne.....				X	
				X	
Kulturowy				X	
-walory architektury			X		
-walory przestrzeni wiejskiej publicznej.....			X		
-walory przestrzeni wiejskiej prywatnej			X		
-zabytki i pamiątki historyczne			X		
-osobliwości kulturowe.....			X		
-miejsca, osoby i przedmioty kultu.....			X		
-święta, odpusty, pielgrzymki.....			X		
-tradycje, obrzędy, gwara.....			X		
-legendy, podania i fakty historyczne.....			X		
-przekazy literackie.....			X		
-ważne postacie i przekazy historyczne.....			X		
-specyficzne nazwy.....			X		
specyficzne potrawy.....			X		
- dawne zawody... ..			X		
- zespoły artystyczne, twórcy.....			X		



ANALIZA ZASOBÓW WSI CZ II SOŁECTWA ŻABICE W GMINIE CHOCIANÓW

Rodzaj zasobu	Opis (nazwanie) zasobu jakim wieś dysponuje	Znaczenie zasobu (odpowiednio wstaw X)		
		Małe	Duże	Wyróżniające
1	2	3	4	5
Obiekty i tereny -działki pod zabudowę mieszkaniową..... -działki pod domy letniskowe..... -działki pod zakłady usługowe i przemysł..... -pustostany mieszkaniowe..... -pustostany poprzemysłowe..... -tradycyjne nie użytkowane obiekty gospodarskie (stodoły, spichlerze, kuźnie, młyny, itp.).....	Działki rolne są przekształcane pod zabudowę. Posiadamy pustostan po byłym PGR. Znajduje się jeden pustostan mieszkaniowy.	X	X	
Infrastruktura społeczna -plac publicznych spotkań, festynów..... -sale spotkań, świetlice, kluby..... -miejsca uprawiania sportu..... -miejsca rekreacji..... -ścieżki rowerowe, szlaki turyst. -szkoły..... -przedszkola..... -biblioteki..... -placówki opieki społecznej..... -placówki służby zdrowia.....	Publiczne spotkania i festyny odbywają się na terenie przy świetlicy wiejskiej. Dzieci i młodzież spotykają się w wiejskiej świetlicy oraz tam ma siedzibę biblioteka publiczna.			X
Infrastruktura techniczna -wodociąg, kanalizacja..... -drogi (nawierzchnia, oznakowanie oświetlenie)..... chodniki, parkingi, przystanki..... sieć telefoniczna i dostępność internetu..... telefonia komórkowa..... inne.....	Nawierzchnia dróg słabo zadowolająca, jest jednak oświetlona. Wieś przecina droga wojewódzka. Posiadamy dwa przystanki PKS, 1 parking przy świetlicy oraz chodniki obsiane trawą. Mieszkańcy posiadają sieć telefoniczną oraz internet Telefonia komórkowa dostępna jest z sieci PLUS		X	
			x	
			X	
			x	
			x	
			X	
			X	

Zasoby – jak w części pierwszej

Opracowanie: **Ryszard Wilczyński**


ANALIZA ZASOBÓW WSI CZ III SOŁECTWA ŻABICE W GMINIE CHOCIANÓW

Rodzaj zasobu	Opis (nazwanie) zasobu jakim wieś dysponuje	Znaczenie zasobu (odpowiednio wstaw X)		
		Małe	Duże	Wyróżniające
1	2	3	4	5
Gospodarka, rolnictwo - Miejsca pracy (gdzie, ile?)..... -znane firmy produkcyjne i zakłady usługowe..... i ich produkty..... -gastronomia..... -miejsca noclegowe..... -gospodarstwa rolne -uprawy hodowle,..... -możliwe do wykorzystania odpady produkcyjne -zasoby odnawialnych energii.....	Mieszkańcy wsi znajdują zatrudnienie w HODROLU, KGHM oraz FUM Chocianów a także w Specjalnej Strefie Ekonomicznej w Polkowicach. Gospodarstwa rolne nieliczne nastawione są na produkcję zbóż takich jak: żyto, pszenica, jęczmień, pszenżyto oraz trzodę chlewną.		X	
Środki finansowe i pozyskiwanie funduszy -środki udostępniane przez gminę..... - środki wypracowywane.....	Środki finansowe wieś pozyskuje przez UMiG Chocianów w 2010r. 10.500 zł oraz z zasobów rady sołectkiej, środki wypracowane podczas dożynek wiejskich oraz nagród w konkursach.		X	



<p>Mieszkańcy (kapitał społeczny i ludzki)</p> <p>-Autorytety i znane postacie we wsi.....</p> <p>-Krajanie znani w regionie, w kraju i zagranicą.....</p> <p>-Osoby o specyficznej lub ważnej dla wiedzy i umiejętnościach, m.in. studenci.....</p> <p>-Przedsiębiorcy, sponsorzy.....</p> <p>-Osoby z dostępem do Internetu i umiejętnościach informatycznych.....</p> <p>-Pracownicy nauki.....</p> <p>-Związki i stowarzyszenia.....</p> <p>-Kontakty zewnętrzne (np. z mediami).....</p> <p>-Współpraca zagraniczna i krajowa.....</p>	<p>Mieszkańcy Żabicy w większości są to ludzie młodzi, którzy posiadli umiejętność korzystania z komputera.</p> <p>Chętnie biorą udział w organizowanych uroczystościach i imprezach.</p> <p>Mieszkańcy mają dobrą współpracę z UMiG Chocianów oraz z CHOK Chocianów.</p> <p>Aktywna rada sołecka</p>	<p>X</p> <p>X</p> <p>X</p> <p>x</p>		
<p>Informacje dostępne o wsi</p> <p>-Publikatory, lokalna prasa.....</p> <p>-Książki, przewodniki.....</p> <p>-Strony www.....</p>	<p>Publikacje na stronach Informatora Gminy Chocianów.</p>	<p>X</p>		

Zasoby – jak w części pierwszej

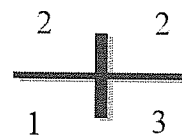
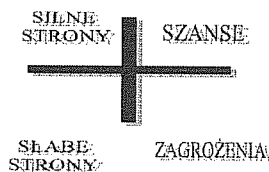
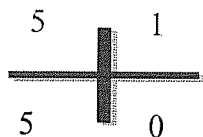
Opracowanie: *Ryszard Wilczyński*



ANALIZA SWOT WSI Żabice W GMINIE CHOCIANÓW

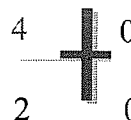
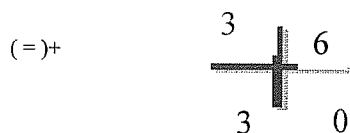
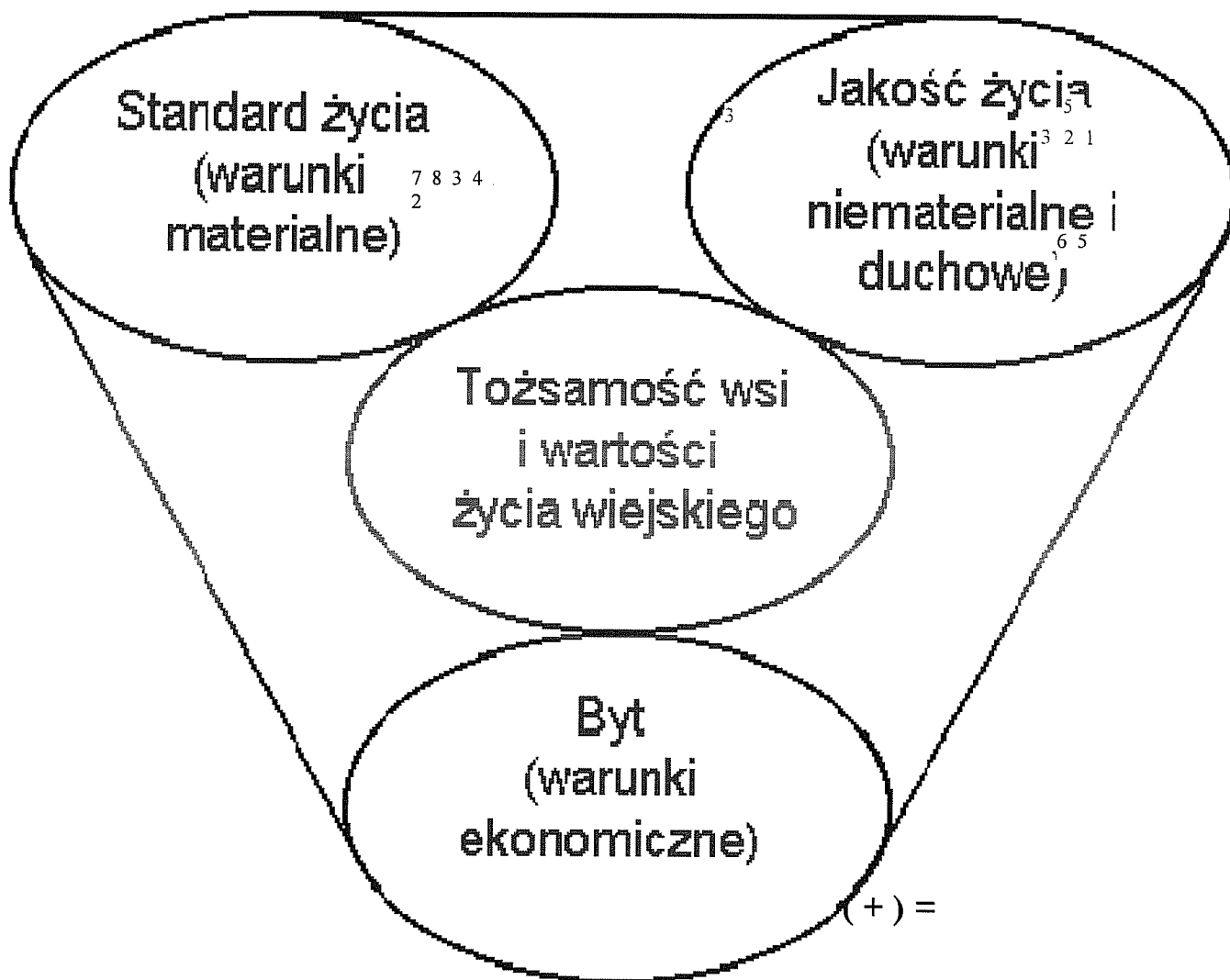
Mocne - zielony	Słabe - czarny
<ol style="list-style-type: none"> 1. Lider odnowy wsi 2. Świetlica wiejska 3. Aktywna rada sołecka 4. Rozwój agroturystyki we wsi-jazda konna 5. Umiejętności pozyskiwania środków przez mieszkańców 6. Działki pod budowę domków jednorodzinnych 7. Krawiectwo, pszczelarstwo, rękodzielnictwo 8. Kaplica 9. Punkty wymiany butli gazowych 10. Wykonywanie wieńców dożynkowych 11. Napływ nowych mieszkańców 12. Bogato osadzona drzewami, pomnikami przyrody 13. Wodociąg 14. Przystanki, chodniki 	<ol style="list-style-type: none"> 1. Zniszczony park 2. Brak kanalizacji wsi 3. Brak placu zabaw dla dzieci 4. Zły stan boiska sportowego 5. Zaniedbany staw, zbiornik P.POŻ 6. Dzika zwierzyna powoduje szkody rolnikom 7. Brak gazu ziemnego 8. Zaniedbana melioracja rowów 9. Niska cena produktów rolnych 10. Średniej klasy gleby 11. Brak miejsc pracy 12. Słabe tradycyjne rolnictwo
Szanse - niebieski	Zagrożenia - czerwony
<ol style="list-style-type: none"> 1. Plany uporządkowania parku zabytkowego 2. Budowa kanalizacji i gazociągu (plany) 3. Plany modernizacji placu zabaw oraz terenu sportowego 4. Plany budowy ogrzewania świetlicy wiejskiej 5. Możliwość współpracy z Wrzosową Krainą (szkolenia) 6. Nawiązanie współpracy z Urzędem Marszałkowskim 7. Środki unijne w kraju 8. Dobra współpraca z Urzędem Miasta i Gminy 	<ol style="list-style-type: none"> 1. Nadmierna prędkość pojazdów 2. Pustostan po byłym PGR ruina zagrożona zawaleniem 3. Długi czas oczekiwania na pomoc medyczną (przyjazd karetki z Polkowic)

Analiza potencjału rozwojowego wsi Żabice.



(=) +

(+) -



- Jeśli silne strony przewyższają słabe- +
- Jeśli słabe strony przewyższają silne- -
- Jeśli szanse przewyższają zagrożenia- +
- Jeśli zagrożenia przewyższają szanse- -

Wizja wsi ŻABICE:

Żabice to nowoczesna i bezpieczna wieś, skanalizowana i zgazyfikowana, z pięknym obiektem sportowym, z zmodernizowaną i ogrzewaną świetlicą, z bezpiecznym i nowoczesnym placem zabaw dla dzieci. Mieszkańcy i goście odpoczywają na ławeczkach w pięknie odnowionym parku, wsłuchując się w szum okazałych drzew i śpiew różnorodnych ptaków.

Żabice to wieś malownicza, która każdego mieszkańca i gościa zachwyca.



Program krótkoterminowy odnowy wsi **ŻABICE** zaplanowany do osiągnięcia w pierwszym roku działań

Kluczowy problem	Odpowiedź	Propozycja projektu (nazwa)	Czy nas stać na realizację? (tak/nie)		Punktacja	Hierarchia
			Organizacyjnie	Finansowo		
Co nas najbardziej zintegruje?	Wspólne spotkania i zabawa.	1. Organizacja spotkania opłatkowego.	tak	tak	4+2+2+2=9	3
Na czy nam najbardziej zależy?	Kultywowanie tradycji	1. Organizacja Dożynek Wiejskich.	tak	tak	2+3+1+2=8	4
Co nam najbardziej przeszkadza?	Brak miejsc spędzania wolnego czasu.	1. Postawienie wiaty grillowej. 2. Budowa placu zabaw przy świetlicy wiejskiej	tak	tak	3+4+3+2=12	1



Co najbardziej zmieni nasze życie?	Współdziałanie i współuczestnictwo.	1. Założenie stowarzyszenia odnowy wsi Żabice.	tak	tak	$1+2+1+2=6$	5
Co nam przyjdzie najłatwiej?	Poprawa estetyki.	1. Likwidacja dzikich wysypisk śmieci. 2. Konkurs na najładniejszą posesję.	tak	nie	$3+2+3+2=10$	2
---	-----					



Plan i program odnowy wsi ŻABICE na lata 2009 – 2016

Wizja wsi: Żabice to nowoczesna i bezpieczna wieś, skanalizowana i zgazyfikowana, z pięknym obiektem sportowym, z zmodernizowaną i ogrzewaną świetlicą, z bezpiecznym i nowoczesnym placem zabaw dla dzieci. Mieszkańcy i goście odpoczywają na ławeczkach w pięknie odnowionym parku, wstuchując się w szum okazałych drzew i śpiew różnorodnych ptaków.

Żabice to wieś malownicza, która każdego mieszkańca i gościa zachwyca.

I. Plan rozwoju			II. Program rozwoju	
1. Cele jakie musimy osiągnąć by urzeczywistnić wizję naszej wsi	2. Co nam pomoże osiągnąć cel?		3. Co nam może przeszkodzić?	
	Zasoby których użyjemy	ATUTY Silne strony jakie wykorzystamy	Słabe strony jakie wyeliminujemy	
A. TOŻSAMOŚĆ WSI I WARTOŚCI ŻYCIA WIEJSKIEGO				
1 Ochrona krajobrazu przyrodniczego 2 Ochrona dóbr kultury	Park zabytkowy Fundusz sołecki	- współpraca z urzędem, - współpraca z radą sołecką - lider	Zbyt mała ilość finansów. Zbyt małe zaangażowanie mieszkańców wsi. Mała ilość liderów	1. Rewitalizacja parku zabytkowego. 2. Montaż tablic informacyjnych w parku. 3. Organizacja imprez cyklicznych-DOŻYŃKI, OPIĄTEK, DZIEŃ KOBIET.
B. STANDARD ŻYCIA				
1. Poprawa warunków życia na wsi przez podniesienie jakości infrastruktury technicznej i społecznej	Plany kanalizacji. Współpraca z Gminą.	Lider Aktywna rada sołecka.	Zmniejszenie zanieczyszczenia środowiska. Brak finansów. Brak kanalizacji	1. Budowa kanalizacji. 2. Budowa gazociągów. 3. Modernizacja świetlicy.
C. JAKOŚĆ ŻYCIA				
1. Poprawa stanu miejsca rekreacji dla mieszkańców. 2. Integracja mieszkańców wsi. 3. Tworzenie oferty edukacyjnej.	Boisko – teren przy świetlicy wiejskiej, fundusz sołecki, świetlica wiejska, fundusz sołecki.	Lider. Świetlica wiejska. Dobra współpraca z Urzędem Miasta i Gminy. Aktywna rada sołecka.	Niewystarczająca ilość finansów. Zły stan boiska. Brak integracji życia społecznego.	Modernizacja boiska sportowego. Organizacja imprezy plenerowej. Organizacja zabaw andrzejkowej dla dzieci i młodzieży. Organizacja warsztatów edukacyjnych dla mieszkańców-plastyczne, językowe. Utworzenie punktu przedszkolnego/opiekuńczego.
D. BYT				



<p>1. Poprawa warunków ekonomicznych mieszkańców wsi. 2. Wspieranie podstaw przedsiębiorczych.</p>	<p>Rolnicy uprawiający zboża i hodująca trzodę chlewną 1 i 3 świetlica</p>	<p>Współpraca z Urzędem. Współpraca z Wzrosową Krainą. Świetlica.</p>	<p>Zbyt małe zaangażowanie rolników. Niska cena płodów rolnych. Brak miejsc pracy.</p>	<p>1. Zorganizowanie szkolenia dla grup producenckich. 2. Zorganizowanie grupy producentów rolnych. 3. Udział w szkoleniach z zagadnień i z zakresu agroturystyki. 4. Tworzenie bazy rekreacji konnej.</p>
--------------------------------------------------------------------------------------------------------	--------------------------------------------------------------------------------	-------------------------------------------------------------------------------	------------------------------------------------------------------------------------------------	------------------------------------------------------------------------------------------------------------------------------------------------------------------------------------------------------------------------