

Załącznik Nr 1  
do Uchwały Nr XLVIII/285/2010  
Rady Miejskiej w Chocianowie  
z dnia 30.03.2010 r.

# Sołecka Strategia Rozwoju Wsi Michałów

*Położonej w gminie Chocianów na Dolnym Śląsku*



Grudzień 2009 r.

## **W opracowaniu dokumentu udział wzięli:**

Józefa Łukasik – sołtys wsi

Aleksander Buraczek

Bogdan Szpytko

Lucyna Raczyńska-Mic

Aleksander Łuczkowiec

## **Spis treści:**

1. Analiza zasobów wsi
2. SWOT – analiza mocnych i słabych stron oraz szans i zagrożeń wsi
3. Analiza potencjału rozwojowego wsi
4. Plan i program odnowy wsi na lata 2010 – 2018  
- „Wizja wsi”
5. Program krótkoterminowy odnowy wsi zaplanowany do osiągnięcia w pierwszym roku działań

**ANALIZA ZASOBÓW WSI MICHAŁÓW**

Rodzaj zasobu	Opis (nazwanie) zasobu jakim wieś dysponuje	Znaczenie zasobu (odpowiednio wstaw X)		
		Małe	Duże	Wyróżniające
1	2	3	4	5
<b>Przyrodniczy</b>				
-walory krajobrazu, rzeźby terenu.....	Teren równinny, częściowo pagórkowaty, duży obszar lasów.			X
-stan środowiska.....	Środowisko naturalne i nie skażone			X
-walory klimatu.....	Mikroklimat – występują porosty, brak przemysłu			X
-walory szaty roślinnej.....	Lasy iglaste, w większości część mieszanych (buk, dąb szypułkowy, lipy, brzozy,			X
-cenne przyrodniczo obszary lub obiekty.....	Torfowisko, rośliny specyficzne i rzadkie, jagody, grzyby.			X
-świat zwierzęcy (ostoje, siedliska).....	Dziki, sarny, jelenie, zające, żurawie, czajki, czaple.		X	
-wody powierzchniowe (cieki, rzeki, stawy).....	Rów „stawiska”, 4 stawy, źródła	X		
-wody podziemne.....				
-gleby.....	Przewaga gleb słabych, 5 i 6 klasa część kl. 3 i 4		X	
-kopaliny.....	Brak			
-walory geotechniczne .....	Brak			



<b>Kulturowy</b>				
-walory architektury.....	Elementy muru pruskiego	X		
-walory przestrzeni wiejskiej publicznej.....				
-walory przestrzeni wiejskiej prywatnej.....	<i>Brak</i>			
-zabytki i pamiątki historyczne .....	Watra Łemkowska, Piknik Reggae			X
-osobliwości kulturowe.....	Kościół Katolicki, Cerkiew			X
-miejsca, osoby i przedmioty kultu.....	Prawosławna			X
-święta, odpusty, pielgrzymki.....	Odpusty: Chrystusa Króla oraz Św. Michała			X
-tradycje, obrzędy, gwara.....	Obrzędy tradycyjne narodowości Łemkowskiej – watra, gwara lwowska			
-legandy, podania i fakty historyczne.....	<i>Brak</i>			
-przekazy literackie.....	<i>Brak</i>			
-ważne postacie i przekazy historyczne.....	<i>Brak</i>	X		
-specyficzne nazwy.....	Kolonie: Cegielnia, Cerkiew, Kurejówka Kysielica, masyło, kutia itp.	X		
-specyficzne potrawy.....	<i>Brak</i>			
-dawne zawody.....	<i>Brak</i>			
-zespoły artystyczne, twórcy.....				
<b>Obiekty i tereny</b>				
-działki pod zabudowę mieszkaniową.....	Prywatne, gminne oraz ZWRSP <i>Brak</i>		X	
-działki pod domy letniskowe.....	<i>Brak</i> 3, właściciele prywatni	X		
-działki pod zakłady usługowe i przemysł.....	<i>Brak</i> Stodoły, obory (duża ilość)	X		
-pustostany mieszkaniowe.....				
-pustostany poprzemysłowe.....				
-tradycyjne nie użytkowane obiekty gospodarskie (stodoły, spichlerze, kuźnie, młyny, itp.).....				



<b>Infrastruktura społeczna</b>				
-plac publicznych spotkań, festynów.....	Plac Stowarzyszenia Łemków, plac zabaw, Kościół Katolicki, Cerkiew Prawosławna		X	
-sale spotkań, świetlice, kluby.....	Świetlica wiejska utworzona z pawilonu po byłym sklepie Boisko (niezagospodarowane)		X	
-miejsca uprawiania sportu.....	Szlak czerwony (naturalny) <i>Brak</i>		X	
-miejsca rekreacji.....	<i>Brak</i>			
-ścieżki rowerowe, szlaki turyst. ....	<i>Brak</i> <i>Brak</i>			
szkoły.....				
-przedszkola.....				
-biblioteki.....				
-placówki opieki społecznej.....				
-placówki służby zdrowia.....				



<p><b>Infrastruktura techniczna</b></p> <p>-wodociąg, kanalizacja.....</p> <p>.....</p> <p>-drogi (nawierzchnia, oznakowanie oświetlenie) .....</p> <p>-chodniki, parkingi, przystanki.....</p> <p>.....</p> <p>-sieć telefoniczna i dostępność internetu.....</p> <p>.....</p> <p>-telefonii komórkowa.....</p> <p>.....</p> <p>inne.....</p> <p>.....</p>	<p><i>Brak</i></p> <p>Droga wojewódzka - asfaltowa, droga powiatowa - utwardzona, drogi gminne - gruntowe (duża ilość, piaskowo żwirowa do kolonii), oświetlenie dobre</p> <p>Brak chodników, dwa przystanki</p> <p>Sieć telefoniczna stacjonarna dostępna, Internet dostępny</p> <p>Sieć komórkowa dostępna, słaby zasięg w części wsi</p> <p>Wieś dobrze oznakowana</p>		<p>X</p> <p>X</p> <p>X</p> <p>X</p>	<p>X</p>
<p><b>Gospodarka, rolnictwo</b></p> <p>-miejsca pracy (gdzie, ile?).....</p> <p>.....</p> <p>-znane firmy produkcyjne i zakłady usługowe.....</p> <p>i ich produkty.....</p> <p>-gastronomia.....</p> <p>-miejsca noclegowe.....</p> <p>.....</p> <p>-gospodarstwa rolne .....</p> <p>.....</p> <p>-uprawy hodowle.....</p> <p>.....</p> <p>-możliwe do wykorzystania odpady produkcyjne....</p> <p>-zasoby odnawialnych energii.....</p>	<p>Rolnictwo, KGHM, szkoły, drogownictwo</p> <p>Firma zajmująca się pracami ziemnymi</p> <p><i>Brak</i></p> <p>Kwatery prywatne, hotel Nadleśnictwa Złotoryja</p> <p>Rolnictwo tradycyjne, w tym jedno wielkoobszarowe 1/4</p> <p>Zboża, gryka, okopowe, bydło, konie, trzoda chlewna</p> <p><i>Brak</i></p> <p><i>Brak</i></p>	<p>X</p> <p>X</p>	<p>X</p> <p>X</p> <p>X</p>	



<b>Srodki finansowe i pozyskiwanie funduszy</b> -środki udostępniane przez gminę..... -środki wypracowywane.....	Środki z Urzędu Miasta i Gminy dla Rad Sołeckich Nie ma		X	
<b>Mieszkańcy (kapitał społeczny i ludzki)</b> -autorytety i znane postacie we wsi..... -krajanie znani w regionie, w kraju i zagranicą..... -osoby o specyficznej lub ważnej wiedzy i umiejętnościach, m.in. studenci..... -przedsiębiorcy, sponsorzy..... -osoby z dostępem do Internetu i umiejętnościach informatycznych..... -pracownicy nauki..... -związki i stowarzyszenia..... -kontakty zewnętrzne (np. z mediami)..... -współpraca zagraniczna i krajowa.....	Sołtys, zasłużeni strażacy oraz Aleksander Łukasik – Krzyż Kaw. Ord. Odr. Polski, Złoty Krzyż Zasługi, Zasłużony Opiekun Społeczny, Michał Romaniak – Krzyż Kaw. Ord. Odr. Polski, Złoty Krzyż Zasługi, Medal Marii Magdaleny i wiele innych Są studenci Brak Są takie osoby Brak Koło Stowarzyszenia Łemków Posiadamy Jest nawiązana		X X X X	X X

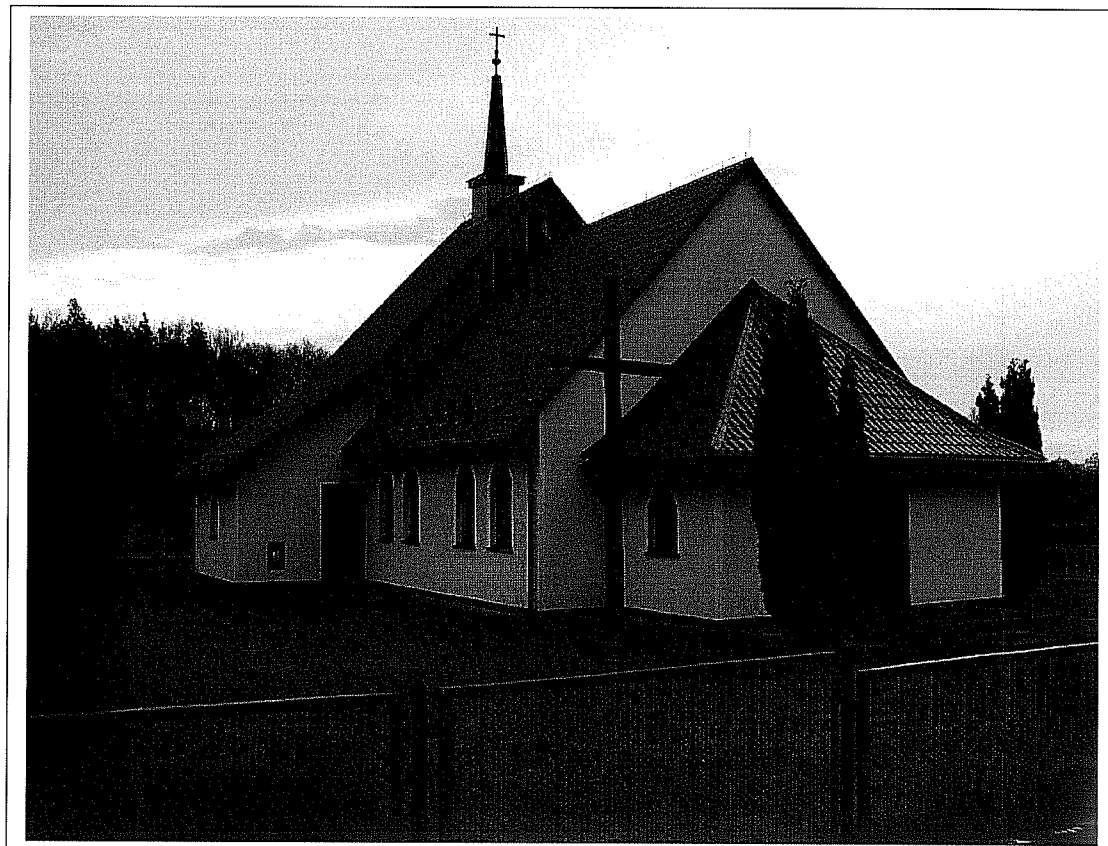
Informacje dostępne o wsi				
-publikatory, lokalna prasa.....	Informator Chocianów wydawany przez Urząd Miasta i Gminy		X	
-książki, przewodniki.....	Powiatowe przewodniki wydawane przez starostwo		X	
-strony				
www.....				

**Zasoby** – wszelkie elementy materialne i niematerialne wsi i związanego z nią obszaru, które mogą być wykorzystane obecnie  bądź w przyszłości w realizacji publicznych bądź prywatnych przedsięwzięć odnowy wsi. Zwrócić uwagę na elementy specyficzne i rzadkie (wyróżniające wieś). *Opracowanie: Ryszard Wilczyński*

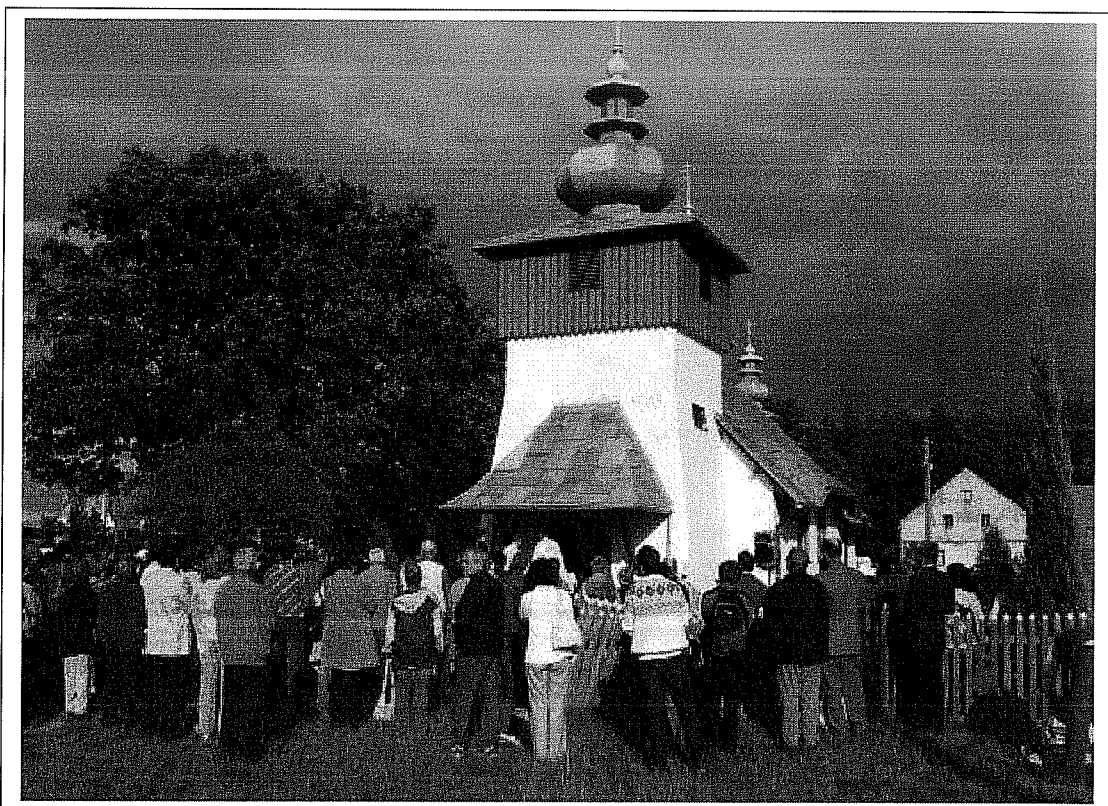




*Świetlica wiejska utworzona z pawilonu po byłym sklepie*



*Kościół Katolicki*



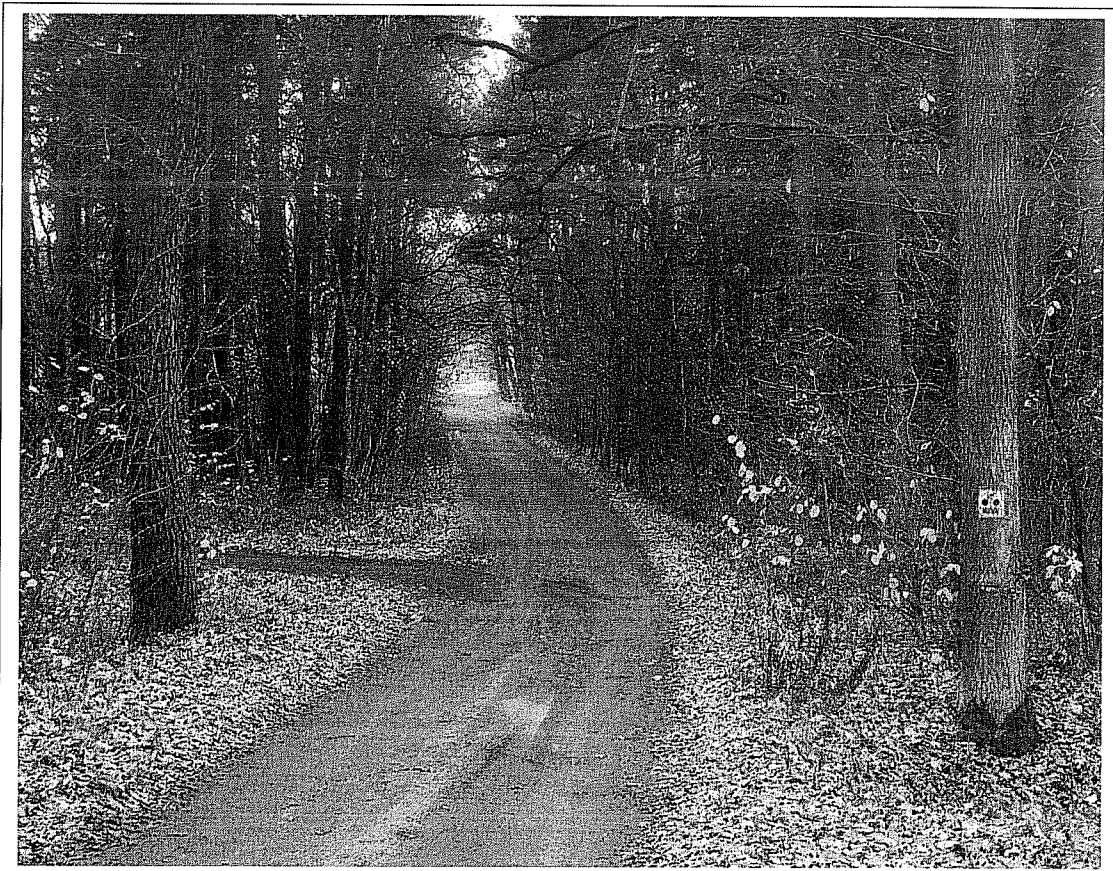
*Cerkiew Prawosławna*



CERKIEW PRAWOSŁAWNA



*Porosty występujące w tutejszych lasach – świadectwo czystego i wyjątkowego klimatu*

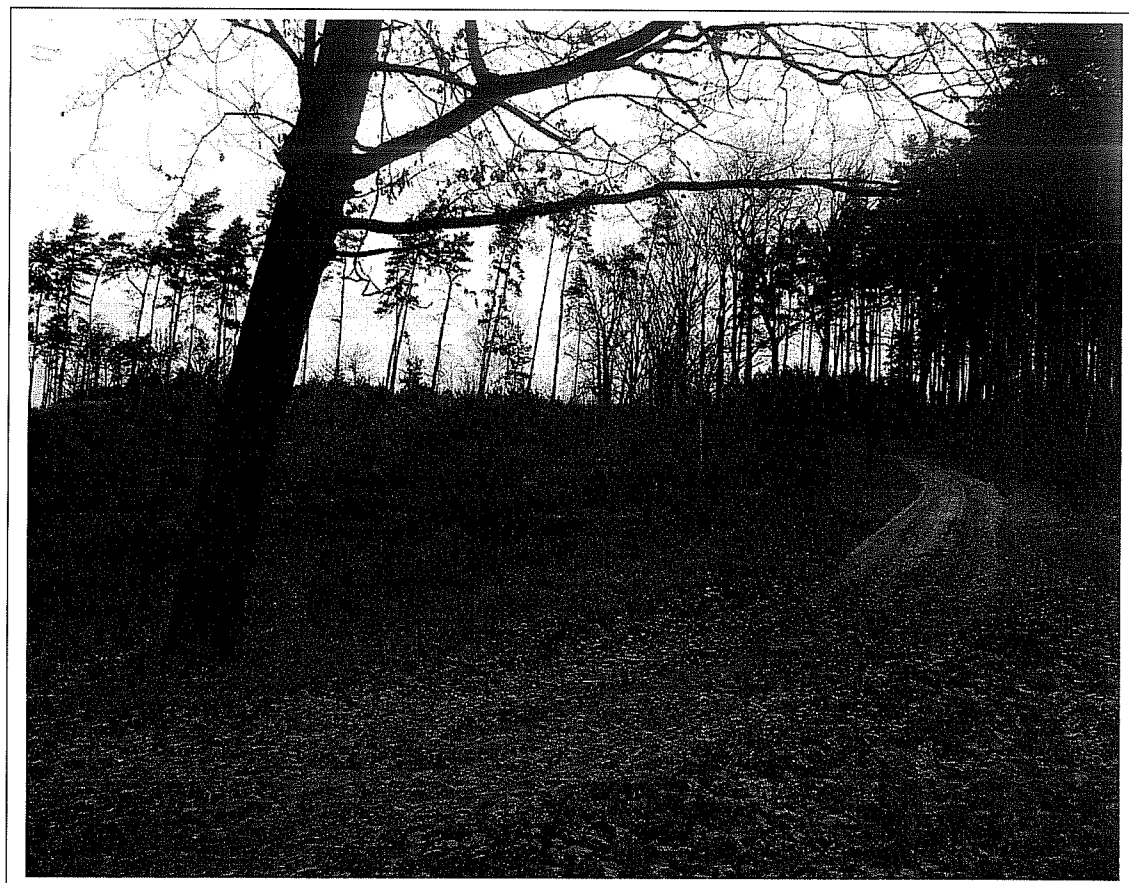


*Drogi wewnętrzne prowadzące do poszczególnych kolonii (rowerowy szlak czerwony)*

**Dokumentacja fotograficzna przedstawiająca zasoby wsi Michałów:**



*Krajobraz wsi - teren równinny*



*Krajobraz wsi - teren pagórkowaty*

*Analiza mocnych i słabych stron oraz szans i zagrożeń wsi (SWOT)*  
**Michałów w gminie Chocianów**

<b>MOCNE STRONY</b>	<b>SŁABE STRONY</b>
<ol style="list-style-type: none"> <li>1. Bogactwo zasobów przyrodniczych - unikalne gatunki roślin i zwierząt, duża ilość lasów, torfowisko</li> <li>2. Wyjątkowy mikroklimat i ukształtowanie terenów</li> <li>3. Kościół katolicki, Cerkiew</li> <li>4. Tradycyjne rolnictwo</li> <li>5. Współpraca i jedność pomiędzy społecznościami polską i łemkowską</li> <li>6. Plac Stowarzyszenia Łemków ze sceną, amfiteatrem i zapleczem socjalnym</li> <li>7. Znane imprezy i święta: Watra Łemkowska, Piknik Reggae</li> <li>8. Uzdolniona młodzież (nagroda Kurii Biskupiej we Wrocławiu)</li> <li>9. Kwatery prywatne i hotel Nadleśnictwa Złotoryja</li> <li>10. Hodowla strusi i danieli</li> <li>11. Szlaki turystyczne</li> <li>12. Tereny łowieckie</li> <li>13. Wieś jest dobrze oznakowana</li> </ol>	<ol style="list-style-type: none"> <li>1. Zły stan dróg gminnych</li> <li>2. Zbyt mała ilość środków finansowych na inwestycje rozwojowe</li> <li>3. Brak podstawowej infrastruktury technicznej (wodociągu, kanalizacji, gazyfikacji)</li> <li>4. Starzejące się społeczeństwo</li> <li>5. Niski przyrost naturalny</li> <li>6. Brak środków komunikacji (w czasie wakacji)</li> <li>7. Zły stan świetlicy wiejskiej i placu zabaw</li> <li>8. Słabe gleby</li> </ol>
<b>SZANSE</b>	<b>ZAGROŻENIA</b>
<ol style="list-style-type: none"> <li>1. Powołanie stowarzyszenia wiejskiego</li> <li>2. Skuteczniejsze pozyskiwanie środków i pomocy na rzecz wsi</li> <li>3. Zdolna, kształcąca się młodzież</li> <li>4. Promocja miejscowości</li> <li>5. Rozwój agroturystyki</li> <li>6. Osiedlanie się ludzi z zewnątrz</li> <li>7. Większy dostęp do internetu</li> <li>8. Bliskość dużych aglomeracji</li> </ol>	<ol style="list-style-type: none"> <li>1. Brak dostępu do środków finansowych</li> <li>2. Malejąca aktywność lokalnej społeczności</li> <li>3. Spadek urodzeń</li> <li>4. Utrzymująca się duża ilość nieutwardzonych dróg gminnych</li> <li>5. Odptyw ludzi wykształconych</li> <li>6. Zaśmiecanie środowiska przez osoby z zewnątrz</li> <li>7. Brak rozwoju podstawowej infrastruktury technicznej</li> </ol>

# Analiza potencjału rozwojowego wsi Michałów

SILNE STRONY	SZANSE
SŁABE STRONY	ZAGROŻENIA

(+) -

2	5
3	4

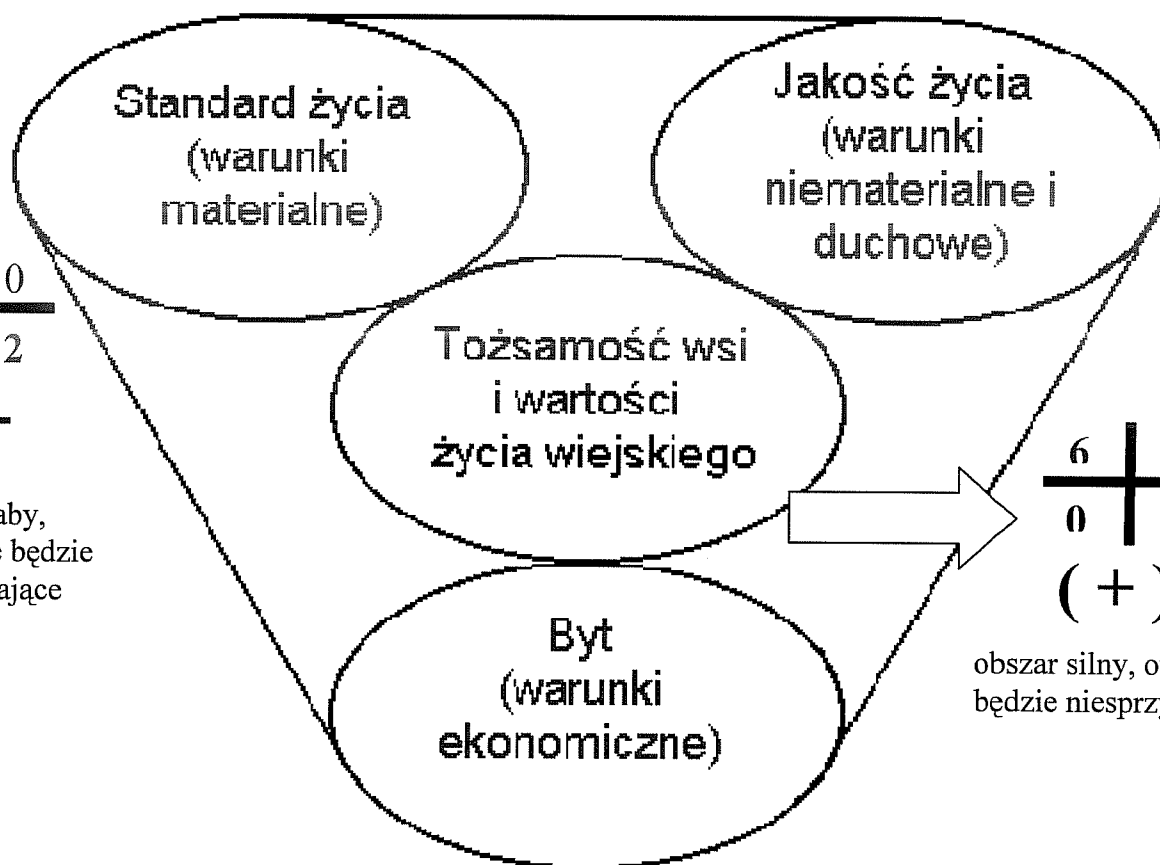
(-) +

obszar słaby, ale otoczenie będzie sprzyjać

1	0
4	2

(-) -

obszar słaby, otoczenie będzie niesprzyjające



6	0
0	1

(+) -

obszar silny, otoczenie będzie niesprzyjające

4	3
1	0

(+) +

obszar silny, otoczenie będzie sprzyjać

## Plan i program odnowy wsi Michałów na lata 2010 – 2018

### Wizja wsi

Michałów to wieś, w której rozwinęła się tak bardzo potrzebna infrastruktura techniczna i społeczna, a do zagród doprowadzono wszystkie niezbędne media. Miejscowość jest ładna i estetyczna - domy odnowione z pięknymi ogrodami oraz rzadkimi roślinami i drzewami. Spotykamy się w nowoczesnej świetlicy, gdzie kwitnie życie kulturalne a zespół folklorystyczny daje występy artystyczne. Buduje się dużo nowych domów, w których osiedlają się nowi mieszkańcy. Coraz więcej ludzi młodych jest aktywna i pracuje na rzecz wsi. Rozwija się turystyka na szlaku, a naszych gości przyjmujemy w licznych gospodarstwach agroturystycznych. Rolnicy produkując żywność ekologiczną rozwijają swoje gospodarstwa. Są zadowoleni, że ich praca daje owoce i w wolnych chwilach wyjeżdżają na wypoczynek. Wieś Michałów to miejscowość nowoczesna i bezpieczna pod każdym względem, a jej mieszkańcy są zadowoleni i uśmiechnięci.

I. Plan odnowy			II. Program odnowy	
1. Cele jakie musimy osiągnąć by urzeczywistnić wizję naszej wsi	2. Co nam pomoże osiągnąć cele?	3. Co nam może przeszkodzić?	<b>Projekty</b> (przedsięwzięcia jakie wykonamy)	
	Zasoby Czego użyjemy?	ATUTY Silne strony i Szanse Co wykorzystamy?		
<b>A. TOŻSAMOŚĆ WSI I WARTOŚCI ŻYCIA WIEJSKIEGO (+) -</b>				
1. Ochrona środowiska naturalnego oraz cennych zasobów przyrody	Mikroklimat - cenna roślinność, bogata flora i fauna, torfowisko	Rośliny chronione, np. rosiczki	Brak przyrostu naturalnego	- Utworzenie ścieżki edukacyjnej na torfowisku
2. Kulturowanie więzi pomiędzy społecznością łemkowską i polską	Jedność i współpraca pomiędzy społecznością	Jedność i współpraca pomiędzy społecznością	Zaśmiecanie środowiska przez przyjezdnych	- Ustawienie tablic informacyjno-edukacyjnych przedstawiających lokalne walory przyrodnicze (m.in. o roślinach chronionych)
3. Zachowanie tradycyjnego rolnictwa	Cerkiew, Kościół Posiadanie umiejętności z	Udział w imprezach watra i piknik reggae	Starzejące się społeczeństwo	- Organizacja cyklu akcji sprzątania wsi - Postawienie tablic ostrzegawczych „Nie śmieć”





	zakresu rolnictwa tradycyjnego	Hodowla krów, koni	Słabe gleby, odłogi	<ul style="list-style-type: none"> <li>- Organizacja szkoleń, pogadanek o ochronie środowiska naturalnego</li> <li>- Pomoc przy organizowaniu Watry, Pikniku Reggae</li> <li>- Organizowanie wspólnych spotkań integracyjnych (np. opłatek)</li> <li>- Propagowanie zdrowej żywności i promocja produktów lokalnych (np. chleb, wyroby mleczarskie, warzywa i owoce)</li> </ul>
<b>B. STANDARD ŻYCIA (-) -</b>				
1. Rozwój infrastruktury technicznej	Zadeklarowane przez Urząd Gminy środki na modernizację placu zabaw	Determinacja społeczeństwa i starania w tym kierunku	Brak środków finansowych Zły stan dróg Zły stan świetlicy Brak wodociągu i kanalizacji	<ul style="list-style-type: none"> <li>- Modernizacja drogi powiatowej i dróg gminnych</li> <li>- Budowa sieci wodociągowo-kanalizacyjnej</li> <li>- Budowa nowej świetlicy wiejskiej</li> <li>- Zagospodarowanie i modernizacja boiska</li> <li>- Doposażenie placu zabaw</li> </ul>
2. Modernizacja i rozbudowa infrastruktury społecznej	Własne siły			
<b>C. JAKOŚĆ ŻYCIA (-) +</b>				
1. Stworzenie oferty atrakcyjnego i pożytecznego spędzania wolnego czasu	Uzdolniona młodzież Świetlica	Uzdolniona młodzież Plac Stowarzyszenia Łemków Prywatna inicjatywa Własne siły	Starzejące się społeczeństwo Słaby przyrost naturalny Ciągłe zaśmiecanie środowiska Słabe połączenia komunikacyjne	<ul style="list-style-type: none"> <li>- Założenie stowarzyszenia wiejskiego oraz zaangażowanie w jego prace jak największej liczby młodzieży</li> <li>- Uczestnictwo w kursach i szkoleniach na temat pozyskiwania środków finansowych na rzecz wsi</li> <li>- Utworzenie kafejki internetowej w świetlicy</li> <li>- Starania o połączenia komunikacyjne w okresie wakacyjnym</li> </ul>
2. Pobudzenie aktywności i zaangażowania mieszkańców w rozwiązywanie problemów wsi	Dostępność do mediów, internetu			
<b>D. BYT (+) +</b>				
1. Rozwój agroturystyki i rolnictwa	Mikroklimat i czyste środowisko	Hodowla danieli, strusi	Rozproszenie wsi Brak możliwości zbytu produkcji roślinnej Starzejące się	<ul style="list-style-type: none"> <li>- Szkolenia dla rolników na temat agroturystyki i usług obsługujących ruch turystyczny</li> <li>- Wyjazdy do przykładowych (dobrze prosperujących) gospodarstw agroturystycznych</li> <li>- Wsparcie dla rolników w zakresie</li> </ul>
2. Promocja wsi	Specyficzne rośliny, walory przyrodnicze Strona internetowa	Tradycyjne rolnictwo Hotel, kwatery prywatne		

		Bogactwo flory i fauny Szlaki turystyczne	spoleczeństwo Spadek urodzeń Zaśmiecanie wsi Złe drogi	pozyskiwania dotacji rozwojowych - Wydanie folderu o wsi
--	--	--	---	---

**Program krótkoterminowy odnowy wsi Michałów zaplanowany do osiągnięcia w pierwszym roku działań**

Kluczowy problem	Odpowiedź	Propozycja projektu	Czy nas stać na realizację? (tak/nie)		Punktacja	Hierarchia
			Organizacyjnie	Finansowo		
Co nas najbardziej zintegruje?	Wspólna działalność (praca)	Remont i odnowa placu zabaw dla dzieci	Tak	Tak	3+2+1 =6	IV
Na czy nam najbardziej zależy?	Na zaangażowaniu mieszkańców, szczególnie młodzieży do prac społecznych	Praca społeczna przy remoncie placu zabaw wykonana z pomocą młodzieży (spotkanie przy ognisku na zakończenie)	Tak	Tak	4+4+4 =12	II
Co nam najbardziej przeszkadza?	Zaśmiecanie środowiska naturalnego	Wspólne sprzątanie	Tak	Tak	2+5+5 =12	I
Co najbardziej zmieni nasze życie?	Pobudzenie aktywności wszystkich mieszkańców	Utworzenie stowarzyszenia i skupienie wokół niego ludzi młodych	Tak	Tak	5+1+3 =9	III
Co nam przyjdzie najłatwiej?	Zorganizowanie się do wspólnej pracy	Wieniec dożynkowy, spotkanie oplatkowe	Tak	Tak	1+3+2 =6	V